

## REGULAMIN PROGRAMU PROMOCYJNEGO „BON GOŁĘBIEWSKI +”

### § 1

#### POSTANOWIENIA OGÓLNE

1. Niniejszy regulamin („Regulamin”) określa warunki akcji promocyjnej (zwanej dalej „Promocją”) prowadzonej pod nazwą „BON GOŁĘBIEWSKI +”.
2. Promocja jest organizowana przez: Gołębiewski Holding Spółka z o.o., ul. Wołomińska 125, Ciemne, 05-250 Radzymin, NIP 125-173-93-35. Oddziały: Hotel Gołębiewski w Karpaczu, ul. Karkonoska 14, 58-540 Karpacz, Hotel Gołębiewski w Wiśle, Al. Ks. Bp. Bursche 3, 43-460 Wisła, wpisaną do rejestru przedsiębiorców KRS pod numerem 0000996308, której akta rejestrowe prowadzi Sąd Rejonowy dla m. st. Warszawy w Warszawie, XIV Wydział Gospodarczy Krajowego Rejestru Sądowego, kapitał zakładowy 300.000.000 PLN (zwaną dalej „Organizatorem”).
3. Promocja odbywa się w Hotel Gołębiewski w Karpaczu, ul. Karkonoska 14, 58-540 Karpacz, Hotel Gołębiewski w Wiśle, Al. Ks. Bp. Bursche 3, 43-460 Wisła (dalej zwanym „Hotelem”). Promocja odbywa się na terytorium Rzeczypospolitej Polskiej z uwzględnieniem ponad terytorialnego zasięgu Internetu.
4. Promocja rozpoczyna się w dniu 24.06.2023 od 00:00 i trwa do – 27.08.2023 do 00:00 („Czas trwania Promocji”).
5. Promocja przeznaczona jest dla każdej pełnoletniej osoby fizycznej, będącej rodzicem bądź opiekunem dzieci w wieku od 4 do 18 lat, która zakupi pobyt w Hotelu w Czasie trwania Promocji, na warunkach opisanych w niniejszym Regulaminie.
6. Promocja kierowana jest do Uczestników, będących konsumentami w rozumieniu właściwych przepisów Kodeksu cywilnego.

### § 2

#### ZASADY PROGRAMU „BON GOŁĘBIEWSKI+”

1. Warunkiem skorzystania z promocji jest założenie i opłacenie rezerwacji bezpośrednio w wybranym Hotelu w Czasie trwania Promocji, na warunkach opisanych w niniejszym Regulaminie oraz zgodnie z warunkami rezerwacji opisanymi w regulaminie Hotelu. Rezerwacji można dokonać przez zgłoszenie telefoniczne, mailowe, lub przez strony internetowe: <https://www.golebiewski.pl/wisla#home> oraz <https://www.golebiewski.pl/karpacz#home>.
2. Promocja polega na otrzymaniu przez Uczestnika korzystającego z programu **Bon Gołębiewski+”** zniżki w wysokości 100 zł na każde Dziecko powyżej 4 roku życia za nocleg w Hotelu przy pobycie trwającym minimum 5 noclegów. Rabat minimalny wynosi 500 zł, przy każdym dodatkowym noclegu rabat wynosi kolejne 100 zł rabatu za pobyt każdego Dziecka.
3. Program rabatowy zachowuje ofertę bezpłatnych noclegów dla dzieci do 4 lat przy pobytach nie dłuższych niż 6 noclegów oraz dla dzieci do 7 lat przy pobytach dłuższych niż 7 noclegów.
4. Program rabatowy obejmuje każde dziecko korzystające w trakcie pobytu ze wspólnego z rodzicami/opiekunami pokoju, z wyłączeniem dzieci uprawnionych do bezpłatnego pobytu zgodnie z aktualnym cennikiem.
5. Organizator ma prawo odmówić uczestnictwa w programie rabatowym, jeśli uczestnik nie przedstawi przy zameldowaniu dokumentu (paszport, legitymacja szkolna, dowód osobisty) potwierdzającego wiek dziecka.

6. „Bon Gołębiewski+” przysługuje tylko na pobyty w pokojach standardowych i powiększonych z widokiem i bez widoku. Promocją nie są objęte pobyty w pokojach rodzinnych i apartamentach.
7. Wartość i dostępność usług w ramach promocji ustalana jest zgodnie z zasadami rezerwacji opisanymi w regulaminie Hotelu, który dostępny jest na stronie internetowej <https://www.golebiewski.pl/wisla/hotel/informacje-prawne> oraz <https://www.golebiewski.pl/karpacz/hotel/informacje-prawne>.
8. „Bon Gołębiewski +” łączy się z rabatem złotej karty.
9. „Bon Gołębiewski +” łączy się z rabatem first minute.
10. Warunkiem niezbędnym do skorzystania z programu **Bon Gołębiewski+** jest okazanie, przy zameldowaniu w hotelu, dokumentu (paszport, legitymacja szkolna, dowód osobisty) potwierdzającego wiek dziecka.

## § 3

### PRZETWARZANIE DANYCH OSOBOWYCH

1. Administratorem danych osobowych Uczestników jest Organizator, adres do kontaktu: ul. Wołomińska 125, Ciemne, 05-250 Radzymin, [iod@golebiewski.pl](mailto:iod@golebiewski.pl)
2. Dane osobowe Uczestników będą przetwarzane przez Organizatora zgodnie z przepisami Rozporządzenia Parlamentu Europejskiego i Rady (UE) 2016/679 z dnia 27 kwietnia 2016 r. w sprawie ochrony osób fizycznych w związku z przetwarzaniem danych osobowych i w sprawie swobodnego przepływu takich danych (dalej „RODO”).
3. Dane osobowe Uczestników będą przetwarzane w następujących celach i na następujących podstawach prawnych:
  1. wzięcia udziału w Promocji na podstawie art. 6 ust. 1 lit. a RODO;
  2. dokonywania rozliczeń i dochodzenia roszczeń związanych z prowadzeniem działalności gospodarczej na podstawie art. 6 ust. 1 lit. f RODO;
  3. prowadzenia ksiąg rachunkowych na podstawie art. 6 ust. 1 lit. c RODO w związku z art. 74 ust. 2 ustawy z dnia 29 września 1994 r. o rachunkowości (Dz. U. z 2018r. poz. 395).
4. Dane osobowe Uczestników będą przechowywane:
  1. w przypadku przetwarzania danych, o których mowa w pkt 3 ppkt a) i b) powyżej – do upływu okresu przedawnienia roszczeń związanych z prowadzeniem działalności gospodarczej;
  2. w przypadku przetwarzania danych, o którym mowa w pkt 3 ppkt c) powyżej – przez okres wymagany przepisami ustawy o rachunkowości.
5. Dane osobowe Uczestnika będą udostępniane następującym kategoriom odbiorców: podmiotom przetwarzającym dane w imieniu Organizatora, które wspomagają wykonywanie czynności Organizatora, np. podmiotom obsługującym systemy informatyczne lub udostępniającym narzędzie teleinformatyczne, obsłudze przesyłek pocztowych lub kurierskich, podmiotom świadczącym Organizatorowi usługi doradcze, audytowe, pomoc prawną lub podatkową.
6. Dane Uczestnika nie będą przekazywane do państw trzecich.
7. Uczestnikowi Promocji przysługuje prawo do żądania dostępu do swoich danych osobowych, ich sprostowania, usunięcia lub ograniczenia ich przetwarzania, a także prawo do przenoszenia danych.
8. Uczestnik ma prawo wniesienia skargi do Prezesa Urzędu Ochrony Danych Osobowych, gdy przetwarzanie jego danych osobowych narusza przepisy RODO.
9. Uczestnik ma prawo do cofnięcia zgody na przetwarzanie, jednak skorzystanie z prawa cofnięcia zgody nie ma wpływu na przetwarzanie, które miało miejsce do momentu wycofania zgody.

10. Dane osobowe Uczestnika nie będą wykorzystywane do zautomatyzowanego podejmowania decyzji wywołujących wobec Uczestnika skutki prawne.
11. Podanie danych osobowych jest dobrowolne, jednak niezbędne do wzięcia udziału w Promocji.

## § 4

### POSTANOWIENIA KOŃCOWE

1. Niniejszy Regulamin obowiązuje w terminie 24.06. – 27.08.2023r.
2. Udział Uczestnika w Promocji oznacza akceptację zasad promocji Bon Gołębiewski+ zawartych w niniejszym Regulaminie dostępnym w Hotelu i na stronie internetowej <https://www.golebiewski.pl/wisla/hotel/informacje-prawne> oraz <https://www.golebiewski.pl/karpacz/hotel/informacje-prawne>
3. Wszelkie reklamacje dotyczące sposobu przeprowadzenia Promocji Uczestnicy winni zgłaszać mailowo na adres: [wisla@golebiewski.pl](mailto:wisla@golebiewski.pl) lub [karpacz@golebiewski.pl](mailto:karpacz@golebiewski.pl)
4. Reklamacje rozpatrywane będą w terminie 14 dni, zaś Uczestnik o sposobie rozpatrzenia reklamacji zostanie powiadomiony telefonicznie lub mailowo.
5. Wszelkie spory powstałe w związku z niniejszą Promocją Organizator i Uczestnik będą rozwiązywać polubownie lub przed sądem właściwym ze względu na siedzibę strony pozwanej.
6. Organizator nie ponosi odpowiedzialności w przypadku braku możliwości świadczenia usług objętych Promocją w razie wprowadzenia obostrzeń wprowadzonych z tytułu COVID -19 w datach objętych potwierdzoną Rezerwacją.
7. Warunkiem skorzystania z Promocji jest zapoznanie się z treścią niniejszego Regulaminu i zaakceptowanie jego treści. Poprzez przystąpienie przez Uczestnika do Promocji domniemywa się, iż Uczestnik zaakceptował jego treść.
8. W kwestiach nieuregulowanych Regulaminem stosuje się powszechnie obowiązujące przepisy prawa polskiego oraz postanowienia Regulaminów Hoteli dostępnych na stronie <https://www.golebiewski.pl/wisla/hotel/informacje-prawne> oraz <https://www.golebiewski.pl/karpacz/hotel/informacje-prawne>. Jeśli bezwzględnie obowiązujące przepisy prawa w sposób odmienny regulują prawa Uczestnika lub obowiązki Organizatora – stosuje się je w miejsce postanowień Regulaminu.

Załącznik nr 1 – 3. Cennik wakacyjne obowiązujące przed wprowadzeniem programu rabatowego „Bon Gołębiewski+” - oddział: Hotel Gołębiewski w Wiśle, Al. Ks. Bp. Bursche 3, 43-460 Wisła.

Załącznik nr 4 - 6. Cenniki wakacyjne obowiązujące przed wprowadzeniem programu rabatowego „Bon Gołębiewski+” - oddział: Hotel Gołębiewski w Karpaczu, ul. Karkonoska 14, 58-540 Karpacz.

## CENNIK w terminie 24.06-06.07.2023

**Oferta z 2 posiłkami** (śniadanie i obiad lub śniadanie i kolacja)

**Cena za dobę w zależności od dnia tygodnia przy pobycie na minimum 2 noclegi od niedzieli do piątku**

	Pokój 2-osobowy dla osób dorosłych lub dzieci	Pokój 2-osobowy dla 1 osoby dorosłej lub dziecka	Dopłata za dziecko (4-14 lat) na dostawce w pokoju 2-os.	Dopłata za osobę dorosłą na dostawce w pokoju 2-os.
CENA (1 doba)	930 PLN 1 pokój / 1 doba	835 PLN 1 pokój / 1 doba	233 PLN 1 osoba / 1 doba	349 PLN 1 osoba / 1 doba
* CENA Z RABATEM FIRST MINUTE	864,90 PLN 1 pokój / 1 doba	776,55 PLN 1 pokój / 1 doba	216,69 PLN 1 osoba / 1 doba	324,57 PLN 1 osoba / 1 doba
* CENA Z RABATEM FIRST MINUTE I ZŁOTA KARTA	804,36 PLN 1 pokój / 1 doba	722,19 PLN 1 pokój / 1 doba	201,52 PLN 1 osoba / 1 doba	301,85 PLN 1 osoba / 1 doba

Dzieci do 4 lat w pokoju rodziców **NIEODPŁATNIE**

**od piątku do niedzieli**

	Pokój 2-osobowy dla osób dorosłych lub dzieci	Pokój 2-osobowy dla 1 osoby dorosłej lub dziecka	Dopłata za dziecko (4-14 lat) na dostawce w pokoju 2-os.	Dopłata za osobę dorosłą na dostawce w pokoju 2-os.
CENA (1 doba)	1050 PLN 1 pokój / 1 doba	955 PLN 1 pokój / 1 doba	263 PLN 1 osoba / 1 doba	394 PLN 1 osoba / 1 doba
* CENA Z RABATEM FIRST MINUTE	976,50 PLN 1 pokój / 1 doba	888,15 PLN 1 pokój / 1 doba	244,59 PLN 1 osoba / 1 doba	366,42 PLN 1 osoba / 1 doba
* CENA Z RABATEM FIRST MINUTE I ZŁOTA KARTA	908,15 PLN 1 pokój / 1 doba	825,98 PLN 1 pokój / 1 doba	227,47 PLN 1 osoba / 1 doba	340,77 PLN 1 osoba / 1 doba

Dzieci do 4 lat w pokoju rodziców **NIEODPŁATNIE**

## OFERTA SPECJALNA: 7 i więcej noclegów (cena za dobę niezależnie od dnia tygodnia)

	Pokój 2-osobowy dla osób dorosłych lub dzieci	Pokój 2-osobowy dla 1 osoby dorosłej lub dziecka	Dopłata za dziecko (7-14 lat) na dostawce w pokoju 2-os.	Dopłata za osobę dorosłą na dostawce w pokoju 2-os.
CENA (1 doba)	880 PLN 1 pokój / 1 doba	785 PLN 1 pokój / 1 doba	220 PLN 1 osoba / 1 doba	330 PLN 1 osoba / 1 doba
* CENA Z RABATEM FIRST MINUTE	818,40 PLN 1 pokój / 1 doba	730,05 PLN 1 pokój / 1 doba	204,60 PLN 1 osoba / 1 doba	306,90 PLN 1 osoba / 1 doba
* CENA Z RABATEM FIRST MINUTE I ZŁOTA KARTA	761,11 PLN 1 pokój / 1 doba	678,95 PLN 1 pokój / 1 doba	190,28 PLN 1 osoba / 1 doba	285,42 PLN 1 osoba / 1 doba

Dzieci do 7 lat w pokoju rodziców **NIEODPŁATNIE**

**Dzieci do lat 7 korzystają nieodpłatnie - z noclegów - z posiłków - z animacji**

Przy pobycie na min. 7 noclegów na powitanie w pokoju słodycze firmy TAGO



### W CENIE OFERTY:

- **Śniadanie** - bufet szwedzki w godz. 7.00-11.00 w Restauracji Czerwonej
- **Obiad lub kolacja** (wybór posiłku dotyczy całego pobytu)  
obiad - bufet szwedzki w godz. 13.30-16.00 w Restauracji Czerwonej  
kolacja - bufet szwedzki w godz. 18.30-21.00 w Restauracji Czerwonej
- **Podczas tygodniowego pobytu** proponujemy zamiast jednego posiłku bufetowego na wybór dań z karty Restauracji Zielonej. Rezerwacja w recepcji

### DODATKOWO W CENIE POBYTU:

- Tropikana pon.-pt. w godz. 11.00-21.00, sob.-niedz. w godz. 9.00-21.00
- Klub dla Dzieci w godz. 09.00-19.00
- Klub Nocny piątki i soboty od godz. 22.00
- Dancing w Restauracji Zielonej piątki i soboty w godz. 20.00-23.00

### INFORMACJE OGÓLNE

- **Warunkiem otrzymania ceny FIRST MINUTE jest złożenie rezerwacji na min. 14 dni przed przyjazdem i wpłata 30% zadatku do 3 dni po dokonaniu rezerwacji** (podane ceny uwzględniają rabat)
- Pobyt rozpoczyna się obiadem lub kolacją (w zależności od wybranej oferty), kończy śniadaniem
- Doba hotelowa rozpoczyna się od godz. 15:00, a kończy o godz. 12:00
- Istnieje możliwość nieodpłatnego przedłużenia doby hotelowej (w miarę dostępności miejsc)
- W dniu wyjazdu zapraszamy na obiad - bufet szwedzki w Restauracji Czerwonej w cenie standardowej 120 PLN/os.
- Dzieci w osobnym pokoju płacą jak osoby dorosłe
- Oferta dotyczy pobytów indywidualnych
- Podane ceny zawierają podatek VAT w wysokości 8% i opłatę miejscową
- Złota Karta Hoteli Gołębiewski upoważnia do 7% rabatu
- Promocje łączą się
- Hotel akceptuje pobyt zwierzęcia za odpłatnością (małe zwierzę 100 PLN/1 doba, duże zwierzę 200 PLN/1 doba)
- Hotel zastrzega sobie możliwość zmiany cen

### Oferta dotyczy pokoi z widokiem na dolinę Wisły.

**Cena pozostałych pokoi jest niższa DODATKOWO o 5%**

Zachęcamy do skorzystania z trzeciego posiłku w Restauracji Czerwonej (dla dzieci Restauracja SMAKOLANDIA w cenie)

- 70 PLN/os. dorosła/doba
- 35 PLN/dziecko/doba

Dopłata dotyczy rozszerzenia oferty na cały pobyt dla każdej osoby w pokoju

- Cena Smakolandii dla dzieci korzystających z oferty z dwoma posiłkami wynosi 50 PLN/dziecko/doba
- **Restauracja dla dzieci SMAKOLANDIA** w godz. 12.00-14.00 i 16.00-18.00: napoje, dania zimne i gorące w formie bufetu, bufet deserowy

### HOTEL OFERUJE ODPŁATNIE

- \* Salon gier
- \* Kregielnię
- \* Bilard
- \* Sklep Monika





## WAKACJE

CENNIK w terminie 07.07-27.08.2023 (z wyłączeniem 11-15.08.2023)

Oferta z 2 posiłkami (śniadanie i obiad lub śniadanie i kolacja)

Cena za dobę w zależności od dnia tygodnia przy pobycie na minimum 2 noclegi od niedzieli do piątku od piątku do niedzieli

	Pokój 2-osobowy dla osób dorosłych lub dzieci	Pokój 2-osobowy dla 1 osoby dorosłej lub dziecka	Dopłata za dziecko (4-14 lat) na dostawce w pokoju 2-os.	Dopłata za osobę dorosłą na dostawce w pokoju 2-os.		Pokój 2-osobowy dla osób dorosłych lub dzieci	Pokój 2-osobowy dla 1 osoby dorosłej lub dziecka	Dopłata za dziecko (4-14 lat) na dostawce w pokoju 2-os.	Dopłata za osobę dorosłą na dostawce w pokoju 2-os.
CENA (1 doba)	1070 PLN	975 PLN	268 PLN	402 PLN	CENA (1 doba)	1190 PLN	1095 PLN	298 PLN	447 PLN
* CENA Z RABATEM FIRST MINUTE	995,10 PLN	906,75 PLN	249,24 PLN	373,86 PLN	* CENA Z RABATEM FIRST MINUTE	1106,70 PLN	1018,35 PLN	277,14 PLN	415,71 PLN
* CENA Z RABATEM FIRST MINUTE I ŻŁOTA KARTA	925,44 PLN	843,28 PLN	231,79 PLN	347,69 PLN	* CENA Z RABATEM FIRST MINUTE I ŻŁOTA KARTA	1029,23 PLN	947,07 PLN	257,74 PLN	386,61 PLN

Dzieci do 4 lat w pokoju rodziców NIEODPŁATNIE

Dzieci do 4 lat w pokoju rodziców NIEODPŁATNIE

## OFERTA SPECJALNA: 7 i więcej noclegów (cena za dobę niezależnie od dnia tygodnia)

	Pokój 2-osobowy dla osób dorosłych lub dzieci	Pokój 2-osobowy dla 1 osoby dorosłej lub dziecka	Dopłata za dziecko (7-14 lat) na dostawce w pokoju 2-os.	Dopłata za osobę dorosłą na dostawce w pokoju 2-os.	
CENA (1 doba)	1020 PLN	925 PLN	255 PLN	383 PLN	<p><b>Dzieci do lat 7 korzystają nieodpłatnie</b></p> <ul style="list-style-type: none"> <li>- z noclegów</li> <li>- z posiłków</li> <li>- z animacji</li> </ul>
* CENA Z RABATEM FIRST MINUTE	948,60 PLN	860,25 PLN	237,15 PLN	356,19 PLN	
* CENA Z RABATEM FIRST MINUTE I ŻŁOTA KARTA	882,20 PLN	800,03 PLN	220,55 PLN	331,26 PLN	

Przy pobycie na min. 7 noclegów na powitanie w pokoju słodycze firmy TAGO



Dzieci do 7 lat w pokoju rodziców NIEODPŁATNIE

### W CENIE OFERTY:

- Śniadanie - bufet szwedzki w godz. 7.00-11.00 w Restauracji Czerwonej
- Obiad lub kolacja (wybór posiłku dotyczy całego pobytu)
  - obiad - bufet szwedzki w godz. 13.30-16.00 w Restauracji Czerwonej
  - kolacja - bufet szwedzki w godz. 18.30-21.00 w Restauracji Czerwonej
- Podczas tygodniowego pobytu proponujemy zamianę jednego posiłku bufetowego na wybór dań z karty Restauracji Zielonej. Rezerwacja w recepcji

### DODATKOWO W CENIE POBYTU:

- Park Wodny Tropikana w godz. 9.00-21.00
- Klub dla Dzieci w godz. 09.00-19.00
- Klub Nocny piątki i soboty od godz. 22.00
- Dancing w Restauracji Zielonej piątki i soboty w godz. 20.00-23.00

### INFORMACJE OGÓLNE

- \* Warunkiem otrzymania ceny FIRST MINUTE jest złożenie rezerwacji na min. 14 dni przed przyjazdem i wpłata 30% zadatku do 3 dni po dokonaniu rezerwacji (podane ceny uwzględniają rabat)
- Pobyt rozpoczyna się obiadem lub kolacją (w zależności od wybranej oferty), kończy śniadaniem
- Doba hotelowa rozpoczyna się od godz. 15.00, a kończy o godz. 12.00
- Istnieje możliwość nieodpłatnego przedłużenia doby hotelowej (w miarę dostępności miejsc)
- W dniu wyjazdu zapraszamy na obiad - bufet szwedzki w Restauracji Czerwonej w cenie standardowej 120 PLN/os.
- Dzieci w osobnym pokoju płacą jak osoby dorosłe
- Oferta dotyczy pobytów indywidualnych
- Podane ceny zawierają podatek VAT w wysokości 8% i opłatę miejscową
- Złota Karta Hoteli Gołębiewski upoważnia do 7% rabatu
- Promocje łączą się
- Hotel akceptuje pobyt zwierzęcia za odpłatnością (małe zwierzę 100 PLN/1 doba, duże zwierzę 200 PLN/1 doba)
- Hotel zastrzega sobie możliwość zmiany cen

### Oferta dotyczy pokoi z widokiem na Dolinę Wisły.

Cena pozostałych pokoi jest niższa DODATKOWO o 5%

Zachęcamy do skorzystania z trzeciego posiłku w Restauracji Czerwonej (dla dzieci Restauracja SMAKOLANDIA w cenie)

- 70 PLN/os. dorosła/doba
- 35 PLN/dziecko/doba

Dopłata dotyczy rozszerzenia oferty na cały pobyt dla każdej osoby w pokoju

- Cena Smakolandii dla dzieci korzystających z oferty z dwoma posiłkami wynosi 50 PLN/dziecko/doba
- Restauracja dla dzieci SMAKOLANDIA w godz. 12.00-14.00 i 16.00-18.00: napoje, dania zimne i gorące w formie bufetu, bufet deserowy - podawane w reżimie sanitarnym

RABAT DLA POSIADACZY ŻŁOTEJ KARTY HOTELI GOŁĘBIEWSKI

### HOTEL OFERUJE ODPŁATNIE

- Salon gier
- Kregielnię
- Bilard
- Sklep Monika



RABAT DLA POSIADACZY ŻŁOTEJ KARTY HOTELI GOŁĘBIEWSKI

INFORMACJA - RECEPCJA MEDICAL SPA  
TEL. 33 8554 300

## WEEKEND SIERPNIOWY

CENNIK w terminie 11-15.08.2023

Oferta z 2 posiłkami (śniadanie i obiad lub śniadanie i kolacja)

Cena za dobę, minimum 2 noclegi:

	Pokój 2-osobowy dla osób dorosłych lub dzieci	Pokój 2-osobowy dla 1 osoby dorosłej lub dziecka	Dopłata za dziecko (4-14 lat) na dostawce w pokoju 2-os.	Dopłata za osobę dorosłą na dostawce w pokoju 2-os.
CENA (1 doba)	1250 PLN 1 pokój / 1 doba	1155 PLN 1 pokój / 1 doba	313 PLN 1 osoba / 1 doba	469 PLN 1 osoba / 1 doba
* CENA Z RABATEM FIRST MINUTE	1162,50 PLN 1 pokój / 1 doba	1074,15 PLN 1 pokój / 1 doba	291,09 PLN 1 osoba / 1 doba	436,17 PLN 1 osoba / 1 doba
* CENA Z RABATEM FIRST MINUTE I ŻŁOTA KARTA	1081,13 PLN 1 pokój / 1 doba	998,96 PLN 1 pokój / 1 doba	270,72 PLN 1 osoba / 1 doba	405,64 PLN 1 osoba / 1 doba



Przy pobycie na min. 7 noclegów na powitanie w pokoju słodycze firmy TAGO

Dzieci do 4 lat w pokoju rodziców NIEODPŁATNIE

Przy pobycie obejmującym 7 i więcej noclegów dzieci do 7 lat w pokoju rodziców skorzystają nieodpłatnie z: noclegów, posiłków i animacji.

### W CENIE OFERTY:

- Śniadanie - bufet szwedzki w godz. 7.00-11.00 w Restauracji Czerwonej
- Obiad lub kolacja (wybór posiłku dotyczy całego pobytu)
  - obiad - bufet szwedzki w godz. 13.30-16.00 w Restauracji Czerwonej
  - kolacja - bufet szwedzki w godz. 18.30-21.00 w Restauracji Czerwonej
- Podczas tygodniowego pobytu proponujemy zamianę jednego posiłku bufetowego na wybór dań z karty Restauracji Zielonej. Rezerwacja w recepcji

### DODATKOWO W CENIE POBYTU:

- Park Wodny Tropikana w godz. 9.00-21.00
- Klub dla Dzieci w godz. 09.00-19.00
- Klub Nocny od godz. 22.00
- Dancing w Restauracji Zielonej w piątki i soboty w godz. 20.00-23.00

### INFORMACJE OGÓLNE

- \* Warunkiem otrzymania ceny FIRST MINUTE jest złożenie rezerwacji na min. 14 dni przed przyjazdem i wpłata 30% zadatku do 3 dni po dokonaniu rezerwacji (podane ceny uwzględniają rabat)
- Pobyt rozpoczyna się obiadem lub kolacją (w zależności od wybranej oferty), kończy śniadaniem
- Doba hotelowa rozpoczyna się od godz. 15:00, a kończy o godz. 12:00
- Istnieje możliwość nieodpłatnego przedłużenia doby hotelowej (w miarę dostępności miejsc)
- W dniu wyjazdu zapraszamy na obiad - bufet szwedzki w cenie standardowej 120 PLN/os.
- Dzieci w osobnym pokoju płać jak osoby dorosłe
- Oferta dotyczy pobytych indywidualnych
- Podane ceny zawierają podatek VAT w wysokości 8% i opłatę miejscową
- Złota Karta Hotelu Gołębiewski upoważnia do 7% rabatu
- Promocje łączą się
- Hotel akceptuje pobyt zwierzęcia za odpłatnością (małe zwierzę 100 PLN/1 doba, duże zwierzę 200 PLN/1 doba)
- Hotel zastrzega sobie możliwość zmiany cen

### Oferta dotyczy pokoi z widokiem na dolinę Wisły.

Cena pozostałych pokoi jest niższa DODATKOWO o 5%

Zachęcamy do skorzystania z trzeciego posiłku (dla dzieci Restauracja SMAKOLANDIA w cenie)

- 70 PLN/os. dorosła/doba
- 35 PLN/dziecko/doba

Dopłata dotyczy rozszerzenia oferty na cały pobyt dla każdej osoby w pokoju

- Cena Smakolandii dla dzieci korzystających z oferty z dwoma posiłkami wynosi 50 PLN/dziecko/doba
- Restauracja dla dzieci SMAKOLANDIA w godz. 12.00-14.00 i 16.00-18.00: napoje, dania zimne i gorące w formie bufetu, bufet deserowy

### HOTEL OFERUJE ODPLATNIE

- Salon gier
- Kregielnię
- Bilard
- Sklep Monika





## Hotel Gołębiewski w Karpaczu

**Cennik w terminie 24.06 - 06.07.2023**

**Oferta z 2 posiłkami (śniadanie i obiad lub śniadanie i kolacja)**

**Cena za dobę w zależności od dnia tygodnia, minimum 2 noclegi**

**od niedzieli do piątku**

	Pokój 2-osobowy dla osób dorosłych lub dzieci	Pokój 2-osobowy dla 1 osoby dorosłej lub dziecka	Dopłata za dziecko (4-14 lat) na dostawce w pok. 2-os.	Dopłata za osobę dorosłą na dostawce w pokoju 2-os.
CENA (1 doba)	970 PLN / 1 pokój / 1 doba	875 PLN / 1 pokój / 1 doba	245,50 PLN / 1 pokój / 1 doba	363,75 PLN / 1 pokój / 1 doba
* Cena z rabatem FIRST MINUTE	902,10 PLN / 1 pokój / 1 doba	813,75 PLN / 1 pokój / 1 doba	225,53 PLN / 1 pokój / 1 doba	338,29 PLN / 1 pokój / 1 doba
* Cena z rabatem FIRST MINUTE i ZŁOTA KARTA	838,95 PLN / 1 pokój / 1 doba	756,79 PLN / 1 pokój / 1 doba	209,74 PLN / 1 pokój / 1 doba	314,61 PLN / 1 pokój / 1 doba

Dzieci do 4 lat w pokoju rodziców **NIEODPŁATNIE**

**od piątku do niedzieli**

	Pokój 2-osobowy dla osób dorosłych lub dzieci	Pokój 2-osobowy dla 1 osoby dorosłej lub dziecka	Dopłata za dziecko (4-14 lat) na dostawce w pok. 2-os.	Dopłata za osobę dorosłą na dostawce w pokoju 2-os.
CENA (1 doba)	1090 PLN / 1 pokój / 1 doba	995 PLN / 1 pokój / 1 doba	272,50 PLN / 1 pokój / 1 doba	408,75 PLN / 1 pokój / 1 doba
* Cena z rabatem FIRST MINUTE	1013,70 PLN / 1 pokój / 1 doba	925,35 PLN / 1 pokój / 1 doba	253,43 PLN / 1 pokój / 1 doba	380,14 PLN / 1 pokój / 1 doba
* Cena z rabatem FIRST MINUTE i ZŁOTA KARTA	942,74 PLN / 1 pokój / 1 doba	860,58 PLN / 1 pokój / 1 doba	235,69 PLN / 1 pokój / 1 doba	353,53 PLN / 1 pokój / 1 doba

Dzieci do 4 lat w pokoju rodziców **NIEODPŁATNIE**

**OFERTA SPECJALNA: 7 i więcej noclegów (cena za dobę niezależnie od dnia tygodnia)**

	Pokój 2-osobowy dla osób dorosłych lub dzieci	Pokój 2-osobowy dla 1 osoby dorosłej lub dziecka	Dopłata za dziecko (7-14 lat) na dostawce w pok. 2-os.	Dopłata za osobę dorosłą na dostawce w pokoju 2-os.	Dzieci do lat 7 skorzystają <b>niedpłatnie</b> - z noclegów - posiłków - animacji	Przy pobycie na min. 7 noclegów na powitanie słodczyce firmy TAGO
CENA (1 doba)	920 PLN / 1 pokój / 1 doba	825 PLN / 1 pokój / 1 doba	230 PLN / 1 pokój / 1 doba	345 PLN / 1 pokój / 1 doba		
* Cena z rabatem FIRST MINUTE	855,60 PLN / 1 pokój / 1 doba	767,25 PLN / 1 pokój / 1 doba	213,90 PLN / 1 pokój / 1 doba	320,85 PLN / 1 pokój / 1 doba		
* Cena z rabatem FIRST MINUTE i ZŁOTA KARTA	795,71 PLN / 1 pokój / 1 doba	713,54 PLN / 1 pokój / 1 doba	198,93 PLN / 1 pokój / 1 doba	298,39 PLN / 1 pokój / 1 doba		

Dzieci do 7 lat w pokoju rodziców **NIEODPŁATNIE**

### INFORMACJE OGÓLNE

- \* **Warunkiem otrzymania ceny FIRST MINUTE jest wpłata 30% zadatku na min. 7 dni przed przyjazdem** (podane ceny uwzględniają rabat)
- Pobyt rozpoczyna się obiadem lub kolacją (w zależności od wybranej oferty), kończy śniadaniem.
- Doba hotelowa rozpoczyna się od godz. 15:00, a kończy o godz. 12:00
- Istnieje możliwość nieodpłatnego przedłużenia doby hotelowej (w miarę dostępności miejsc)
- W dniu wyjazdu zapraszamy na obiad w cenie standardowej 120 PLN/os.
- Oferta dotyczy pobytych indywidualnych
- Podane ceny zawierają podatek VAT w wysokości 8% i opłatę miejscową
- Hotel zastrzega sobie możliwość zmiany cen
- Promocje łączą się
- Hotel akceptuje pobyt zwierząt za odpłatnością (małe zwierzę 100zł / 1 doba; duże zwierzę 200zł / 1 doba)
- Dzieci w osobnym pokoju płatne jak osoby pełnoletnie
- Zastrzegamy możliwość zmiany cen

### W CENIE POBYTU

- **Śniadanie** - bufet szwedzki w godz. 7.00 - 11.00 w Restauracji Czerwonej
- **Obiad LUB Kolacja** (wybór posiłku dotyczy całego pobytu)
  - obiad - bufet szwedzki w godz. 13.30 - 16.00 w Restauracji Czerwonej
  - kolacja - bufet szwedzki w godz. 18.30 - 21.00 w Restauracji Czerwonej

### DODATKOWO W CENIE POBYTU

- Tropikana (pn-pt: 11.00 do 21.00, sb-ni: 9.00-21.00)
- Dyskoteka w Klubie Nocnym od godz. 22.00 (piątki i soboty)
- Dancing w Restauracji Zielonej od godz. 20.00 (piątki i soboty)
- Klub dla Dzieci w godz. 9.00 - 18.00

Oferta dotyczy pokoi z widokiem na góry.  
Cena pozostałych pokoi jest **niższa DODATKOWO o 5%**

Zachęcamy do wykupienia trzeciego posiłku  
- w cenie **SMAKOLANDIA** dla dzieci

- 70 PLN / os. dorosła / doba • 35 PLN / dziecko / doba

Dopłata dotyczy rozszerzenia oferty na cały pobyt dla każdej osoby w pokoju

- Cena **SMAKOLANDIA** dla dzieci korzystających z oferty z dwoma posiłkami wynosi 50 PLN / dziecko / doba.
- **SMAKOLANDIA** w godz. 12.00-14.00 i 16.00-18.00: napoje, dania zimne i gorące w formie bufetu, bufet deserowy

### Studio Zdrowia i Urody Gołębiewska

Zapraszamy na zabiegi pielęgnacyjne na twarz i ciało, masaże, pakiety SPA



**RABAT DLA POSIADACZY  
ZŁOTEJ KARTY  
HOTELI GOŁĘBIEWSKI**

Rezerwacja zabiegów tel. 75 76 70 861

### ODPŁATNIE PROPONUJEMY

- Tor saneczkowy Alpine Coaster
- Zjeżdżalnia pontonowa z wyciągiem taśmowym
- Karuzela pontonowa
- Kręgielnia
- Salon gier zręcznościowych i bilard
- Sklep Monika
- Studio Zdrowia i Urody Gołębiewska

## Hotel Gołębiewski w Karpaczu

### Wakacje - Cennik w terminie 07.07 - 27.08.2023

z wyłączeniem 11-15.08.2023 oraz 27-01.08.2023 (w tym terminie na terenie hotelu odbywa się Tour de Pologne, rezerwacja wyłącznie przez stronę hotelu)

### Oferta z 2 posiłkami (śniadanie i obiad lub śniadanie i kolacja) Cena za dobę w zależności od dnia tygodnia, **minimum 2 noclegi**

#### od niedzieli do piątku

	Pokój 2-osobowy dla osób dorosłych lub dzieci	Pokój 2-osobowy dla 1 osoby dorosłej lub dziecka	Dopłata za dziecko (4-14 lat) na dostawce w pok. 2-os.	Dopłata za osobę dorosłą na dostawce w pokoju 2-os.
CENA (1 doba)	1100 PLN / 1 pokój / 1 doba	1005 PLN / 1 pokój / 1 doba	275 PLN / 1 pokój / 1 doba	412,50 PLN / 1 pokój / 1 doba
*Cena z rabatem FIRST MINUTE	1023 PLN / 1 pokój / 1 doba	934,55 PLN / 1 pokój / 1 doba	255,75 PLN / 1 pokój / 1 doba	383,62 PLN / 1 pokój / 1 doba
*Cena z rabatem FIRST MINUTE i ZŁOTA KARTA	951,39 PLN / 1 pokój / 1 doba	869,22 PLN / 1 pokój / 1 doba	237,85 PLN / 1 pokój / 1 doba	356,77 PLN / 1 pokój / 1 doba

#### od piątku do niedzieli

	Pokój 2-osobowy dla osób dorosłych lub dzieci	Pokój 2-osobowy dla 1 osoby dorosłej lub dziecka	Dopłata za dziecko (4-14 lat) na dostawce w pok. 2-os.	Dopłata za osobę dorosłą na dostawce w pokoju 2-os.
CENA (1 doba)	1220 PLN / 1 pokój / 1 doba	1125 PLN / 1 pokój / 1 doba	305 PLN / 1 pokój / 1 doba	457,50 PLN / 1 pokój / 1 doba
*Cena z rabatem FIRST MINUTE	1134,60 PLN / 1 pokój / 1 doba	1046,25 PLN / 1 pokój / 1 doba	283,65 PLN / 1 pokój / 1 doba	425,47 PLN / 1 pokój / 1 doba
*Cena z rabatem FIRST MINUTE i ZŁOTA KARTA	1055,18 PLN / 1 pokój / 1 doba	973,01 PLN / 1 pokój / 1 doba	263,80 PLN / 1 pokój / 1 doba	395,70 PLN / 1 pokój / 1 doba

Dzieci do 4 lat w pokoju rodziców **NIEODPŁATNIE**

Dzieci do 4 lat w pokoju rodziców **NIEODPŁATNIE**

### OFERTA SPECJALNA: 7 i więcej noclegów (cena za dobę niezależnie od dnia tygodnia)

	Pokój 2-osobowy dla osób dorosłych lub dzieci	Pokój 2-osobowy dla 1 osoby dorosłej lub dziecka	Dopłata za dziecko (7-14 lat) na dostawce w pok. 2-os.	Dopłata za osobę dorosłą na dostawce w pokoju 2-os.	Dzieci do lat 7 skorzystają <b>niodpłatnie</b> - z noclegów - posiłków - animacji	Przy pobycie na min. 7 noclegów na powitanie słodczyce firmy TAGO
CENA (1 doba)	1050 PLN / 1 pokój / 1 doba	955 PLN / 1 pokój / 1 doba	262,50 PLN / 1 pokój / 1 doba	393,75 PLN / 1 pokój / 1 doba		
*Cena z rabatem FIRST MINUTE	976,50 PLN / 1 pokój / 1 doba	888,15 PLN / 1 pokój / 1 doba	244,12 PLN / 1 pokój / 1 doba	366,18 PLN / 1 pokój / 1 doba		
*Cena z rabatem FIRST MINUTE i ZŁOTA KARTA	908,15 PLN / 1 pokój / 1 doba	825,98 PLN / 1 pokój / 1 doba	227,04 PLN / 1 pokój / 1 doba	340,55 PLN / 1 pokój / 1 doba		

Dzieci do 7 lat w pokoju rodziców **NIEODPŁATNIE**

#### INFORMACJE OGÓLNE

- \* **Warunkiem otrzymania ceny FIRST MINUTE jest wpłata 30% zadatku na min. 7 dni przed przyjazdem** (podane ceny uwzględniają rabat)
- Pobyt rozpoczyna się obiadem lub kolacją (w zależności od wybranej oferty), kończy śniadaniem.
- Doba hotelowa rozpoczyna się od godz. 15:00, a kończy o godz. 12:00
- Istnieje możliwość nieodpłatnego przedłużenia doby hotelowej (w miarę dostępności miejsc)
- W dniu wyjazdu zapraszamy na obiad w cenie standardowej 120 PLN/os.
- Oferta dotyczy pobyków indywidualnych
- Podane ceny zawierają podatek VAT w wysokości 8% i opłatę miejscową
- Hotel zastrzega sobie możliwość zmiany cen
- Promocje łączą się
- Hotel akceptuje pobyt zwierząt za odpłatnością (małe zwierzę 100zł / 1 doba; duże zwierzę 200zł / 1 doba)
- Dzieci w osobnym pokoju płatne jak osoby pełnoletnie
- Zastrzegamy możliwość zmiany cen

#### W CENIE POBYTU

- **Śniadanie** - bufet szwedzki w godz. 7.00 - 11.00 w Restauracji Czerwonej
- **Obiad LUB Kolacja** (wybór posiłku dotyczy całego pobytu)
- obiad - bufet szwedzki w godz. 13.30 - 16.00 w Restauracji Czerwonej
- kolacja - bufet szwedzki w godz. 18.30 - 21.00 w Restauracji Czerwonej

#### DODATKOWO W CENIE POBYTU

- Tropikana (pn-pt: 11.00 do 21.00, sb-ni: 9.00-21.00)
- Dyskoteka w Klubie Nocnym od godz. 22.00 (piątki i soboty)
- Dancing w Restauracji Zielonej od godz. 20.00 (piątki i soboty)
- Klub dla Dzieci w godz. 9.00 - 18.00

Oferta dotyczy pokoi z widokiem na góry.

Cena pozostałych pokoi jest **niższa DODATKOWO o 5%**

Zachęcamy do wykupienia trzeciego posiłku

- w cenie **SMAKOLANDIA dla dzieci**

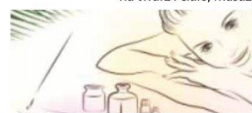
- 70 PLN /os. dorosła / doba • 35 PLN / dziecko / doba

Dopłata dotyczy rozszerzenia oferty na cały pobyt dla każdej osoby w pokoju

- Cena **SMAKOLANDII** dla dzieci korzystających z oferty z dwoma posiłkami wynosi 50 PLN / dziecko / doba.
- **SMAKOLANDIA** w godz. 12.00-14.00 i 16.00-18.00: napoje, dania zimne i gorące w formie bufetu, bufet deserowy

#### Studio Zdrowia i Urody Gołębiewska

Zapraszamy na zabiegi pielęgnacyjne na twarz i ciało, masaże, pakiety SPA



RABAT DLA POSIADACZY  
ZŁOTEJ KARTY  
HOTELI GOŁĘBIEWSKI

Rezerwacja zabiegów tel. 75 76 70 861

#### ODPŁATNIE PROPONUJEMY


- Tor saneczkowy Alpine Coaster
- Zjeżdżalnia pontonowa z wyciągiem taśmowym
- Karuzela pontonowa
- Kręgielnia
- Salon gier zręcznościowych i bilard
- Sklep Monika
- Studio Zdrowia i Urody Gołębiewska



## Hotel Gołębiewski w Karpaczu

### Cennik w terminie 11-15.08.2023 oraz 27.07-01.08.2023 Weekend Sierpniowy | Tour de Pologne

#### Oferta z 2 posiłkami (śniadanie i obiad lub śniadanie i kolacja) Cena za dobę, **minimum 2 noclegi**

	Pokój 2-osobowy dla osób dorosłych lub dzieci	Pokój 2-osobowy dla 1 osoby dorosłej lub dziecka	Dopłata za dziecko (7-14 lat) na dostawce w pok. 2-os.	Dopłata za osobę dorosłą na dostawce w pokoju 2-os.	Dzieci do lat 7 skorzystają niodpłatnie - z noclegów - posiłków - animacji	Przy pobycie na min. 7 noclegów na powitanie stodczyce firmy TAGO  
CENA (1 doba)	1290 PLN / 1 pokój / 1 doba	1195 PLN / 1 pokój / 1 doba	322,50 PLN / 1 pokój / 1 doba	483,75 PLN / 1 pokój / 1 doba		
* Cena z rabatem FIRST MINUTE	1199,70 PLN / 1 pokój / 1 doba	1111,35 PLN / 1 pokój / 1 doba	299,93 PLN / 1 pokój / 1 doba	449,89 PLN / 1 pokój / 1 doba		
* Cena z rabatem FIRST MINUTE i ZŁOTA KARTA	1115,72 PLN / 1 pokój / 1 doba	1033,56 PLN / 1 pokój / 1 doba	278,93 PLN / 1 pokój / 1 doba	418,40 PLN / 1 pokój / 1 doba		

Dzieci do 4 lat w pokoju rodziców **NIEODPŁATNIE**

Oferta dotyczy pokoi z widokiem na góry. Cena pozostałych pokoi jest **niższa DODATKOWO o 5%**

#### INFORMACJE OGÓLNE

- \* **Warunkiem otrzymania ceny FIRST MINUTE jest wpłata 30% zadatku na min. 7 dni przed przyjazdem** (podane ceny uwzględniają rabat)
- Pobyt rozpoczyna się obiadem lub kolacją (w zależności od wybranej oferty), kończy śniadaniem.
- Doba hotelowa rozpoczyna się od godz. 15:00, a kończy o godz. 12:00
- Istnieje możliwość nieodpłatnego przedłużenia doby hotelowej (w miarę dostępności miejsc)
- W dniu wyjazdu zapraszamy na obiad w cenie standardowej 120 PLN/os.
- Oferta dotyczy pobytych indywidualnych
- Podane ceny zawierają podatek VAT w wysokości 8% i opłatę miejscową
- Hotel zastrzega sobie możliwość zmiany cen
- Promocje łączą się
- Hotel akceptuje pobyt zwierząt za odpłatnością (małe zwierzę 100zł / 1 doba; duże zwierzę 200zł / 1 doba)
- Dzieci w osobnym pokoju płatne jak osoby pełnopłatne
- Zastrzegamy możliwość zmiany cen

#### W CENIE POBYTU

- **Śniadanie** - bufet szwedzki w godz. 7.00 - 11.00 w Restauracji Czerwonej
- **Obiad LUB Kolacja** (wybór posiłku dotyczy całego pobytu)
- obiad - bufet szwedzki w godz. 13.30 - 16.00 w Restauracji Czerwonej
- kolacja - bufet szwedzki w godz. 18.30 - 21.00 w Restauracji Czerwonej

#### DODATKOWO W CENIE POBYTU

- Tropikana (pn-pt: 11.00 do 21.00, sb-ni: 9.00-21.00)
- Dyskoteka w Klubie Nocnym od godz. 22.00 (piątki i soboty)
- Dancing w Restauracji Zielonej od godz. 20.00 (piątki i soboty)
- Klub dla Dzieci w godz. 9.00 - 18.00

Zachęcamy do wykupienia trzeciego posiłku

- w cenie SMAKOLANDIA dla dzieci

• 70 PLN / os. dorosła / doba • 35 PLN / dziecko / doba

Dopłata dotyczy rozszerzenia oferty na cały pobyt dla każdej osoby w pokoju

- Cena SMAKOLANDIA dla dzieci korzystających z oferty z dwoma posiłkami wynosi 50 PLN / dziecko / doba.
- SMAKOLANDIA w godz. 12.00-14.00 i 16.00-18.00: napoje, dania zimne i gorące w formie bufetu, bufet deserowy

#### Studio Zdrowia i Urody Gołębiewska

Zapraszamy na zabiegi pielęgnacyjne na twarz i ciało, masaże, pakiety SPA



RABAT DLA POSIADACZY  
ZŁOTEJ KARTY  
HOTELI GOŁĘBIEWSKI

Rezerwacja zabiegów tel. 75 76 70 861

#### ODPŁATNIE PROPONUJEMY

- Tor saneczkowy Alpine Coaster
- Zjeżdżalnia pontonowa z wyciągiem taśmowym
- Karuzela pontonowa
- Kręgielnia
- Salon gier zręcznościowych i bilard
- Sklep Monika
- Studio Zdrowia i Urody Gołębiewska