



GAZETA GRUPY PINGWINA

Zima 2023/24

CZARNY GRON
RZYKI

SŁOTWINY ARENA
KRYNICA ZDROJ

SKOLNITY
WISŁA

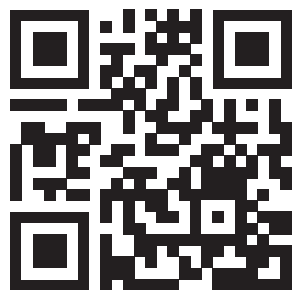
KASINA
KASINA WIELKA

KURZA GÓRA
KURZETNIK





POWIEDZ
o nas swojemu
PRZYJACIELOWI !



GrupaPingwina.pl

GRUPA

PINGWINA

Szanowni Czytelnicy, Przyjaciele Grupy Pingwina!

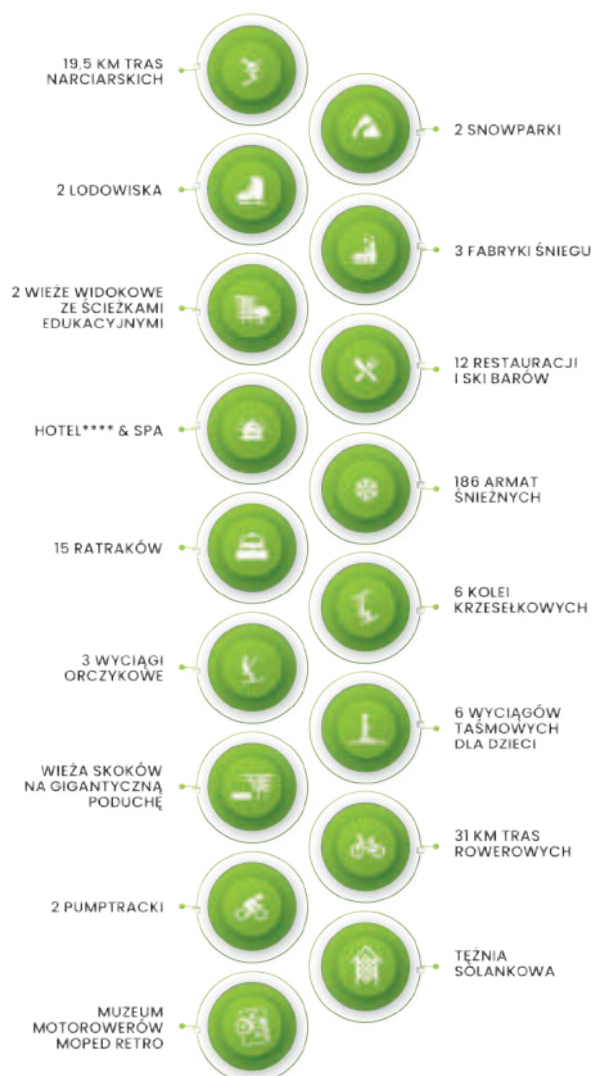
Oddajemy w Wasze ręce kolejne, zimowe wydanie naszej gazety. Na wstępie chcielibyśmy podziękować za fantastyczny sezon letni, który wspólnie spędziliśmy w naszych ośrodkach.

Mimo że publikacja, której lekturę właśnie zaczynacie, prezentuje naszą zimową odsłonę, to jest ona równocześnie zaproszeniem do odwiedzenia naszych stacji w kolejnych sezonach wiosna, lato, jesień.

Czego możecie się spodziewać w zimowej „Gazecie Pingwina”? Krótkiego podsumowania sezonu letniego z zaproszeniem na wydarzenia kulturalne, sportowe i turystyczne, które dla Was cyklicznie organizujemy. Będzie słów kilka o inwestycjach, infrastrukturze narciarskiej, a także udogodnieniach, jakie czekają na Was na stoku i poza nim – czyli w naszych restauracjach, tężni solankowej, tubbingu czy na lodowisku. Nie zabraknie też informacji o naszym muzeum motorowerów czy niepowtarzalnym Hotel**** & SPA Czarny Groń.

Przeczytacie kilka ciekawostek i tekstów tematycznych. Poznacie nasze wieże widokowe, ścieżki edukacyjne i imiona naszych czworonożnych podopiecznych z „Magicznej Osady”.

Rozsiądźcie się wygodnie... Zapraszamy do lektury!





Słotwiny Arena

Słotwiny Arena to miejsce stworzone ponad 40 lat temu przez grupę pasjonatów, z wielkiej miłości do sportów zimowych. To właśnie pasja do aktywności na świeżym powietrzu, wyjątkowa atmosfera oraz uśmiechy na twarzach pracowników sprawiają, że Słotwiny Arenę kochają zarówno dzieci, jak i dorośli.

Kasina

Kasina to najdłuższy i położony najbliżej Krakowa, oświetlony stok narciarski, naśnieżany przez najnowocześniejszy system firmy TechnoAlpin, oferujący wyśmienite warunki do jazdy zarówno początkującym, jak i wytrawnym narciarzom.

Czarny Groń

Położona w dolinie Pracicy, na południe od Andrychowa stacja narciarska Czarny Groń, to kompleksowa oferta dla miłośników białego szaleństwa.

Skolnity

Byliście kiedyś na „Dachu Wisły”? Tak potocznie nazywany jest całoroczny ośrodek Skolnity Ski & Bike Park, który swoim gościom oferuje szereg zimowych i letnich atrakcji.

Kurza Góra

Kurza Góra to największy ośrodek narciarski w północnej Polsce. Obiekt dysponuje 3 zróżnicowanymi trasami narciarskimi o łącznej długości 2,5 km.

Kolejna Wieża widokowa Grupy Pingwina!

Tym razem na Skolnitym w Wiśle! To już trzecia Wieża widokowa w Grupie Pingwina – pierwsza w województwie śląskim. Wysokość wieży będzie wynosić 35 m, długość ścieżek ogółem to prawie 1000 m. Konstrukcję będzie wspierać 13 wież podporowych. Na platformach widokowych będą zlokalizowane punkty edukacyjne zawierające informacje z dziedziny przyrody, geografii, historii, etnografii. Wieżom widokowym Grupy Pingwina zawsze przyświeca dodatkowy cel: edukacja. Obiekt będzie dostosowany dla osób z niepełnosprawnościami. Rodzice z dziećmi, w wózkach również poradzą sobie bez problemów. Publikacje na temat inwestycji w Wiśle na Skolnitym będą pojawiać na stronie internetowej skolnity.pl oraz w naszych mediach społecznościowych.



P Polany Pingwina

zimowy raj do nauki dla dzieci i dorosłych!

Wszystkie nasze kompleksy w swojej ofercie posiadają ogrodzone, bezpieczne poletko do nauki jazdy na nartach i deskach.

Spadek terenu na Polanach jest nieduży, więc stawianie pierwszych kroków pod okiem instruktorów nie jest

trudne, a po każdym zjeździe w dół do góry uczących się wyciąga super wygodny, super wygodny przenośnik taśmowy. Wystarczy stanąć na taśmie i za chwilę już jest się u góry! Zero stresu!



Kupując karnety czasowe, wstęp na Polanę Pingwina **gratis!**



W Czarnym Groniu, Kasinie i na Skolnitym, na Polanach Pingwina, zostało wydzielone miejsce do jazdy na sankach.



KRYNICA-ZDRÓJ

SŁOTWINY ARENA



ZIMA:

Początek grudnia to start zimowego sezonu narciarskiego w stacji narciarskiej Słotwiny Arena.

6 grudnia, w Mikołajki zapraszamy do zjazdów w stroju Mikołaja i wspólnego zdjęcia. W tym dniu każdy może zostać Świętym Mikołajem.

W ostatni dzień roku spotykamy się na stoku aby, aktywnie, na nartach pożegnać stary, a przywitać Nowy Rok. Wspaniała zabawa na świeżym powietrzu przy skocznej muzyce.

Styczeń to czas długo oczekiwanej przerwy w nauce i spędzenia ferii zimowych na nartach i snowboardzie. Tych bardziej odważnych kierujemy na ewolucje powietrzne w snowparku. Nie zapominamy w tym miesiącu również o naszych kochanych babciach i dziadkach.

Luty to kontynuacja zimowego szaleństwa na stokach oraz widowiskowe wyzwanie dla wielbicieli zimy i tych, którzy nie uprawiają sportów zimowych. Wydarzenie, na które wielu z Was czeka cały rok, to Gymkhana narciarska – szalony zjazd na miedzicach oraz slalom z przeszkodami. A coś dla serca? Jak najbardziej – miłosa atmosfera w Walentynki.

W marcu świętujemy radosny Dzień Kobiet i Mężczyzn. Powoli zbliżamy się do zakończenia sezonu zimowego, a to oznacza SPLASH – szalony przejazd przez wodę na czymkolwiek. Zawodnicy rywalizują swoją inwencją twórczą na najzabawniejsze przebrania i pomysły na zjazdy ze stoku przez basen. Zabawa gwarantowana!



A co po zimie?

W wakacje zapraszamy na nasze najważniejsze coroczne wydarzenie – Koncert pod Wieżą. To uczta dla melomanów w niezwyklej oprawie przyrody. Dodatkowo, w najwyższej położonej tężni solankowej w Polsce odbywać się będą kameralne koncerty symfoniczne – coś dla zdrowia i duszy. Tych aktywnych zachęcą z pewnością zjazdy na rowerach po naszych torach oraz towarzyszące im zawody.



WIEŻA WIDOKOWA

SŁOTWINY ARENA W KRYNICY-ZDROJU

DLACZEGO WARTO WYBRAĆ SIĘ TAM Z RODZINĄ?

Krynica-Zdrój to malownicze uzdrowisko w Polskich Beskidach, które przyciąga turystów zarówno w sezonie letnim, jak i zimowym. Wyjątkowym miejscem w Krynicy jest drewniana Wieża widokowa i ścieżka w koronach drzew Słotwiny Arena, która oprócz panoramy oferuje sporo dodatkowych atrakcji przez cały rok. Dlaczego warto wybrać się tam z całą rodziną?

Niesamowita panorama

Wieża widokowa Słotwiny Arena w Krynicy Zdroju to doskonałe miejsce, by podziwiać piękno beskidzkich krajobrazów. Ukryta jest pośród wysokich drzew rosnących w paśmie górskim Jawrzyny Krynickiej. Ma 49,5 m wysokości, a z jej tarasu roztacza się widok 360° na otaczające góry i lasy. To idealna okazja, by wprowadzić dzieci w świat przyrody i pokazać im, jak piękna jest Polska. Ale to nie wszystkie zalety Wieży.

Warto wspomnieć, że Wieżę cechuje wysoki poziom bezpieczeństwa. Konstrukcja w przeważającej części jest drewniana, ogrodzona solidnymi balustradami wypełnionymi stalową siatką. W szczytowej części znajdują się metalowe schody z mniejszą platformą widokową i lunetą. Widok z Wieży w Słotwinach zapiera dech w piersiach.

Edukacja i przygoda

Wizyta na Wieży widokowej Słotwiny Arena może być również doskonałą lekcją historii i przyrody. Na drewnianej ścieżce zamontowanych jest 15 kreatywnych instalacji edukacyjnych na temat lokalnej przyrody i kultury Łemków. Dzięki temu w trakcie wizyty można poznać wiele faktów dotyczących regionu, jego historii oraz flory i fauny. Punkty edukacyjne wymagają interakcji – dotknięcia, obrócenia, przestawienia, a każdy z nich jest inny. Taka nauka w praktyce zostaje w głowie na dłużej.

Dodatkowo, poniżej wzniesienia, na którym stoi wieża widokowa, znajduje się zabytkowa cerkiew 1888 r. Zdecydowanie warto ją odwiedzić.

Aktywność na świeżym powietrzu

Wizyta na Wieży widokowej Słotwiny Arena to nie tylko podziwianie krajobrazów. Dla aktywnych rodzin to także okazja do spaceru po lesie lub górskiej wędrowki. W okolicy Wieży znajduje się wiele malowniczych ścieżek, które pozwalają na spędzenie czasu na świeżym powietrzu.

Dla miłośników sportów zimowych dostępne są liczne trasy narciarskie, a dla fanów kolarstwa górskiego – trasy downhillowe.

Pod Wieżę, na szczyt góry można cały rok wyjechać nowoczesną 6-osobową kolejką krzesłkową Doppelmayr, wyposażoną w osłony przeciwwiatrowe. Obsługa pomaga zapakować i zdjąć z kolei krzesłkowej złożony wózek.





Od wejścia na ścieżkę w koronach drzew do najwyższego punktu prowadzi drewniany deptak o długości 1030 m. Dzięki stopniowemu nachyleniu między 2-6% cała trasa drewnianej ścieżki i Wieży dostępna jest dla dzieci w wózkach oraz dla osób z niepełnosprawnością ruchową. Przy wejściu można także wypożyczyć dziecięcy rowerek biegowy typu PUKY. Aby wrócić na dół, można zejść tą samą drogą albo zjechać stalową zjeżdżalnią - rurą o długości 60 m. Jakby tego wszystkiego było mało, to pod Wieżą znajduje się ruchoma ścianka wspinaczkowa dla dzieci, a w planach jest park linowy, który będzie kolejną okazją do aktywnego spędzania czasu.

Strefa relaksu i tężnia solankowa

Wizyta na Wieży widokowej Słotwiny Arena w Krynicy-Zdroju to doskonały sposób na zadbanie o zdrowie i relaks dla całej rodziny. Bliskość lasu, odległość od miasta, zieleń, cisza, świeże powietrze - to wszystko tworzy idealne warunki do odpoczynku i regeneracji organizmów - małych i dużych. Pod Wieżą znajduje się strefa chilloutu wyposażona w wygodne pufy.

Poza tym, u podnóża Wieży, usytuowana jest też duża tężnia solankowa z leżakami i sceną. Odbývają się tam m.in. koncerty kameralne, które umilają czas osobom inhalującym się w tężni. Przebywanie w mikroklimacie stworzonym w tężni solankowej może pomóc w leczeniu wielu schorzeń układu oddechowego, takich jak: astma,

przewlekłe zapalenia oskrzeli czy alergię. Sól powietrzna działa przeciwbakteryjnie i przeciwzapalnie, co może łagodzić objawy różnych schorzeń.

Naprzeciwko dolnej stacji wyciągu znajduje się restauracja ze znakomitym jedzeniem, pięknym wystrojem i udogodnieniami dla maluchów, natomiast pod samą wieżą, obok sklepu z pamiątkami, można zjeść pyszne lody.

Podsumowując, wizyta na Wieży widokowej w Słotwinach Arena w Krynicy-Zdroju to niezapomniane przeżycie zarówno dla dzieci, jak i dorosłych. Spacer ścieżką w koronach drzew stanowi doskonałą okazję do spędzenia czasu wśród zapierających dech w piersiach krajobrazów i czerpania wiedzy o przyrodzie oraz historii regionu. Wspólna zabawa, zdjęcia i rozmowy w otoczeniu przyrody i pięknych widoków tworzą niezapomniane chwile dla całej rodziny, będąc jednocześnie świetną okazją do oderwania się od stresów codzienności. Natomiast seans w tamtejszej tężni solnej daje możliwość zrelaksowania się i czerpania energii i zdrowia z natury. A zatem... Słotwiny Arena czekają, byście odkryli je razem z rodziną! ;)

Malwina Liszka-Piwowarczyk





SPOTKANIA W TERENIE Z PINGWINEM I... NUDA SIĘ NIE UDA!

Jak pogodzić potrzebę edukacji z dobrą zabawą? Co zaproponować jako temat wycieczki szkolnej? Jak i gdzie spędzić rodzinie czas w świecie przyrody? A może szukamy prezentu świątecznego czy urodzinowego?

Z podpowiedzią przychodzi grupowy ambasador – Pingwin. Zabierze on nas w cztery regiony Polski, do:

- Krynicy-Zdroju (Beskid Śląski),
- Kurzętnika – (rejon Warmii i Mazur),
- Czarnego Gronia – Rzyki (k. Andrychowa, Beskid Mały),
- Wisły – Skolnity (Beskid Śląski),
- Kasiny (Beskid Wyspowy),

W każdym z tych miejsc czeka na nas wspaniała zabawa!

Ścieżka dydaktyczna Słotwiny Arena w Krynicy-Zdroju

To miejsce spotkania przyrody Karpat z ludnością ją zamieszkującą. To właśnie tutaj zajrzemy w głąb ziemi w poszukiwaniu informacji, jak powstały Karpaty (góry, po których chodzimy w Krynicy-Zdroju). Znajdziemy też odpowiedź na pytanie, jakie góry widzimy ze szczytu wieży widokowej, czy widać stamtąd? Legalnie zajrzemy przez



Nuda się nie uda...

dziurkę od klucza, posłuchamy, gdzie planetnik ciągnie chmury burzowe oraz będziemy wszystkiego dotykać, słuchać i oglądać.



Trasa dydaktyczna w Kurzętniku.

Tutaj ostatecznie potwierdzimy, że historia jest pasjonująca! Strategia, decyzje, uzbrojenie połączone z datami i nazwiskami staną się cudownym i barwnym opowiadaniem. Szkolne ławki zamienimy w przestrzeń i ruch, a definicje w prezentacje w terenie. Warmia i Mazury to nie tylko Malbork!

Edukacyjna strefa na placu zabaw

Ileż to razy woda płatała nam figle, przelewając się nie tam, gdzie trzeba lub pojawiając się, gdzie jej nikt nie prosił? Na terenie stacji Czarny Groń znajduje się przestrzeń do doświadczeń i eksperymentowania z wodą i jej właściwościami. Regułki i prezentacje fizyczne zamieniamy na poznanie. Odbędziemy również podróż w czasie, do czasów młodości naszych dziadków i pradiadków, aby



odpowiedzieć na pytania: skąd się bierze koszuła?, jak wyrabia się drewniane łyżki?, czy można dzisiaj położyć gont na dachach? Ponadto poznamy rzemieślników, dla których drewno jest materiałem do pracy.

Zajęcia ruchowe to nie tylko piłka – czas na rower! Zarówno w Kasinie, Krynicy-Zdroju, jak i w Wiśle również najmłodszy mogą udoskonalić swoje umiejętności jazdy na dwóch kółkach. Trasy zjazdowe pod okiem instruktorów pozwolą odkryć nowe możliwości gór, roweru i spędzania czasu na świeżym powietrzu.

Mini zoo – zajrzyj do Wisły. Tam cały rok czekają alpaki, apaki, czyli jedne z najmilszych zwierząt „do pogłaskania”. Na miejscu będziemy mogli skorzystać ze strefy zabaw dla dzieci.

Co pozostaje?

1. Wybrać lokalizację.
2. Ustalić termin.
3. Dobrać transport, przewodnika, nocleg, miejsce na posiłki.
4. Dobrze się bawić.

Aby umilić czas oczekiwania na spotkanie w terenie, warto zajrzeć do książeczek z serii: „Nuda się nie uda”, napisanych specjalnie dla nas przez Annę Machacz, oraz do rozwiązania kilku łamigłówek dostępnych na naszej stronie internetowej. Dobrej zabawy!

Do zobaczenia w terenie!

Zuzanna Długosz – Baba z gór
Przewodnik beskidzki, edukator
przyrodniczy, entuzjastka Karpat.





KASINA WIELKA

KASINA



Zima w Kasinie

**- oto co dla Was przygotowaliśmy
Najnowocześniejsze, światowe rozwiązania
w dziedzinie naśnieżania**

Kasina może poszczycić się najnowocześniejszymi rozwiązaniami w dziedzinie tworzenia świeżego śniegu i przygotowania tras narciarskich. Od wielu lat współpracujemy ze światowym liderem w produkcji systemów naśnieżania - Techno Alpin! W tym sezonie przybyło nam aż 15 armatek śnieżnych (JEDNA ZŁOTA). Nowoczesna technologia to gwarancja większej wydajności, nasze armaty śnieżne mogą pracować w tzw. temperaturach granicznych. Oznacza to, że wcześniej rozpoczynamy sezon zimowy i później go kończymy. Jednocześnie technologia ta pozwala dbać o środowisko naturalne - przy produkcji

wysokiej jakości świeżego śniegu zużywamy mniej wody i energii elektrycznej. Cały proces sterowany jest za pomocą komputera i precyzyjnej prognozy pogody z naszych stacji meteo. Łącznie w naszym ośrodku pracuje ponad 48 nowoczesnych armat śnieżnych.

Jedyna w Polsce Złota Armata naśnieżająca od TechnoAlpin

Co roku w fabryce TechnoAlpin w Bolzano we Włoszech produkowanych jest ponad 5 tysięcy armatek śnieżnych. Tradycyjnie, co roku, tysięczna armata wykonana jest w specjalnym złotym stylu. Ten wyjątkowy egzemplarz trafił właśnie do nas! Armata TT10 to urządzenie, które dostarcza najlepszej jakości śnieg nawet w trudnych warunkach i pozwala znacząco oszczędzać zasoby. TechnoAlpin i Grupę Pingwina

łączy wieloletnia relacja, firmy współpracują od ponad 10 lat. Na naszych stokach pracuje ponad 150 klasycznych urządzeń naśnieżających.



SYLWESTER NA STOKU W STYLU RETRO – 31.12.2023

To już tradycja, że organizujemy wyjątkową imprezę, aby wspólnie powitać 2024 rok! W Kasinie zapraszamy do udziału w zabawie w stylu retro. Zachęcamy do przebrania się i przygotowania stylizacji z dowolnej minionej epoki. Gwarantujemy - nie ma lepszego wejścia w Nowy Rok niż na nartach czy desce. Nocna jazda, zabawa przy świetnie dobranej muzyce, szampan o północy i czas spędzony w gronie przyjaciół to niezapomniane wrażenia.

A rano? Budzicie się w dobrym humorze, bo pierwsze postanowienie noworoczne: „więcej sportu” już zostało wdrożone. Powitaj 2024 rok w sercu Beskidu Wyspowego!

Działo się!

Oficjalne otwarcie muzeum Moped Retro i urodziny Mistrza!

Data 8 września nie była przypadkowa - tego dnia miało miejsce uroczyste otwarcie muzeum, ale najważniejszą okazją do świętowania były 97. urodziny Pana Longina

Bielaka. Tego dnia u stóp wyciągu zagrała miejscowa kapela góralska – „Skrzydłanie”, a następnie, po wjeździe wyciągiem na górę, odbyła się właściwa uroczystość. Miały miejsce krótkie przemówienia utrzymane w bardzo sympatycznej atmosferze. Pan Longin Bielak i Rafał Sonik opowiedzieli o Wielkiej Wyprawie Maluchów do Monte Carlo, która odbyła się w lipcu tego roku. Celem wyjazdu było zebranie pieniędzy na wsparcie dzieci poszkodowanych w wypadkach drogowych. W tej akcji zebrano już ponad 2 miliony złotych. Uroczystość została ubarwiona występem „Orkiestry Na Rowerze”, czyli sześciu dobrych muzyków grających standardy, jeżdżących na sześciopersonowym(!) rowerze.





JEDYNE TAKIE NA ŚWIECIE MOPED RETRO

MUZEUM MOTORYZACYJNE W KASINIE WIELKIEJ

Jerzy Kossowski – Redaktor naczelny magazynu Automobilista

To niedawno otwarte dla zwiedzających muzeum jest niezwykle pod kilkoma względami:

- jest najwyżej położonym muzeum motoryzacji w Polsce – 860 m n.p.m.,
- prezentowane są tutaj wyłącznie motorowery wyposażone w pedały, czyli mopedy,
- wśród stu wystawionych odrestaurowanych mopedów znajdują się też te w doskonałym stanie oryginalnym – gotowym do jazdy,
- opisy egzemplarzy mają formę cyfrowych ekranów dotykowych,
- ekspozycja została nowatorsko i nowoczesnie opracowana pod względem plastycznym i architektonicznym.

Niezwykłe jest to, że do muzeum jedzie się bardzo nowoczesnym wyciągiem krzeselkowym, przystosowanym, tak jak i podjazdy, dla osób na wózkach. Wyciąg posiada także zaczepy dla rowerów, gdyż są tu przygotowane trasy rowerowe dla miłośników MTB, a zimą funkcjonują narciarskie trasy zjazdowe. Na miejscu jest restauracja serwująca posiłki w rozsądnych cenach. Czego więc jeszcze potrzeba odwiedzającym? Widoków! O tym też nie zapomniano – znajduje się tu bowiem

ogromny taras widokowy, z którego przy dobrej pogodzie można oglądać Tatry, Babią Górę i piękne okolice.

Wróćmy jednak do ekspozycji motorowerowej – zadbać o pełną różnorodność – są tu jednoślady z kilkunastu krajów, a wśród nich prawdziwe perełki Husqvarny, DKW czy Ducati. Niektóre z nich, jak np. Zuendapp K48 czy mała Honda tworzą niezwykłą historię. W kolekcji znajduje się około 400 mopedów, co pozwala na okresowe podmiiany ekspozycji liczącej aktualnie około 100 egzemplarzy. W planach jest udostępnianie tych popularniejszych jak, Komary, Rysie czy Simsony do jazdy na placyku poniżej muzeum. To dla wielu może być to powrót do dawnych czasów, a dla młodszych zakosztowanie wrażeń sprzed dziesięcioleci.

Jestem pod dużym wrażeniem pomysłu na takie muzeum, jak i jego realizacji, dlatego polecam to miejsce przy okazji podróży w tych okolicach. Jak wspomniałem, latem jeżdżący na rowerach górskich znajdą tu świetne trasy, a zimą narciarze też nie wyjadą bez wielu wrażeń. Jedni i drudzy w przerwach zapewne obejrzą kolekcję muzealną.

Godziny otwarcia muzeum oraz szczegółowe informacje można znaleźć na stronie www.mopedretro.pl.



Nuda się nie uda...





Wielka Wyprawa MALUCHÓW DO MONTE CARLO!



Nasza dzielna Ekipa Grupy Pingwina – Nuda się nie uda i Moped Retro wzięli udział w niezwykłym Rajdzie Maluchów z Bielska-Białej do Monte Carlo w Maluchu o naszych zielonych barwach. Zielony pojazd wzbudzał zachwyt i sympatię wśród kibiców i uczestników wyprawy. Trasa wiodła przez 7 krajów w kierunku Austrii, gdzie na torze w Grenibach uczestnicy mogli obejrzeć pokazowe przejazdy sportowych Maluchów. Następnie udali się trasą przez szczyt Grossglockner do Włoch. Tam przystankiem było Museo Millie Miglia w Brescii. Przez francuskie Chambéry załogi dotarły do Monako, trasą dawnego Rajdu Monte Carlo. Droga powrotna wiodła przez przełęcz Stelvio, Czechy aż do Bielska-Białej.

Celem rajdu było zbieranie środków dla dzieci poszkodowanych w wypadkach drogowych. Łączna suma zrzutki i licytacji to 2 100 000 złotych!



Więcej o wyprawie przeczytacie:
facebook.com/WielkaWyprawaMaluchow



masz urodziny?

**zgarbij karnet
za 1 zł**

i ciesz się białym szaleństwem!



**SPRAWDŹ, KIEDY ŚWIĘTUJEMY
TWOJE URODZINY NA STOKU!**



**GRUPA
PINGWINA**

więcej informacji w kasach lub na:

grupapingwina.pl/pingwiny-swietuja-urodziny





CZARNY GROŃ

RZYKI


Hotel**** & SPA - idealne Miejsce na Zimowy Relaks

Beskid Mały, malownicza kraina położona w sercu Polski, jest jednym z najpiękniejszych zakątków naszego kraju.

To miejsce pełne uroku przyrody, górskich szlaków i wspaniałych widoków. Jednak to nie tylko raj dla miłośników przyrody, ale także dla pasjonatów sportów zimowych.

W samym jego sercu znajduje się Hotel**** & SPA Czarny Groń przy stoku narciarskim, który jest idealnym miejscem na zimowy relaks i rekreację.

To doskonała baza wypadowa dla narciarzy i snowboardzistów, którzy chcą cieszyć się zimowymi atrakcjami. Nie sposób nie wspomnieć również o największym w Polsce Tiger SnowPark, który przyciąga zarówno

zawodników, jak i amatorów z różnych zakątków Polski, a także z zagranicy.

Komfort i luksus

Hotel**** & SPA to miejsce, które dba o komfort i luksus swoich gości. Pokoje są elegancko urządzone i wyposażone w wysokiej jakości udogodnienia, które sprawiają, że każdy pobyt w tym miejscu jest niezapomniany. Goście mogą wybierać spośród różnych kategorii pokoi, w zależności od swoich potrzeb i preferencji.

Relaks i regeneracja

Po aktywnie spędzonym dniu prawdziwego relaksu zaznasz w SPA, w którym goście mogą skorzystać z różnorodnych zabiegów odprężających, saun i basenów. To idealne miejsce na regenerację sił i odprężenie ciała.



Kulinarne doznania

Restauracja 4 Pory Roku to miejsce serwujące wykwintne dania, bazujące na lokalnych produktach i tradycyjnych przepisach. Menu uwzględnia różnorodność smaków, aby zaspokoić podniebienia nawet najbardziej wymagających gości.

Nauka na każdym poziomie

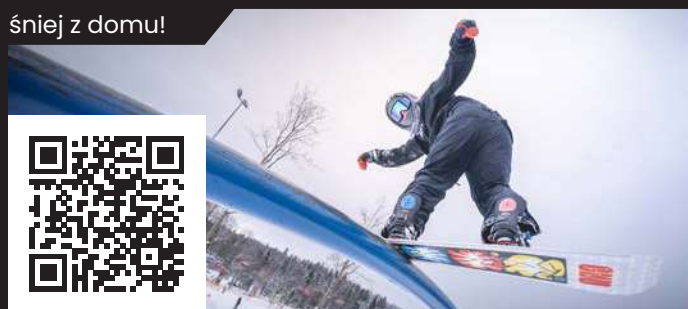
Nasze dwie szkoły narciarskie (@talarinio_szkola_narciarska, @b3factory) to doskonałe miejsca do nauki jazdy na nartach i snowboardzie.

Początkujący narciarze i snowboardziści zdobędą solidne podstawy i pewność siebie na stoku, z kolei ci doświadczeni – udoskonalą technikę jazdy i skorygują dotychczasowe błędy.

TIGER SNOWPARK

Czy da się uprawiać narciarstwo lub snowboarding, ale freestyle'owo w Beskidach? I to jeszcze jak! Dla miłośników większej dozy adrenaliny, na terenie ośrodka Czarny Groń powstał jeden z największych snowparków w naszym kraju! TIGER Energy SNOWPARK oferuje amatorom mocniejszych wrażeń przeszkody w kilku liniach o różnym stopniu zaawansowania. Snowpark jest przygotowywany w ciągu dnia dwukrotnie, na poranną oraz wieczorną jazdę. Dobrze czytacie! Wieczorną jazdę! Obiekt jest w pełni oświetlony, co pozwala żeby był czynny również od 17:00 do 21:00. Wyposażona w profesjonalne narzędzia. Obsługa Snowparku dba, żeby przeszkody były dla Was, przede wszystkim bezpieczne, a samo ich przygotowanie było na wysokim

poziomie. Nasi Shaperzy dokładają wszelkich starań, żeby w zależności od warunków atmosferycznych i zapotrzebowania linie przeszkód były urozmaicane, modernizowane. Za pomocą codziennych raportów pogodowych na aplikacji Instagram jesteście w stanie sprawdzić aktualnie panujące na snowparku warunki – nie wychodząc wcześniej z domu!



Obseruj na: [facebook.com/tigersnowpark](https://www.facebook.com/tigersnowpark)



Magiczna Osada ponownie zaskakuje!

W sezonie letnim przygotowaliśmy dodatkową atrakcję – zagrodę z kózkami, które przykuwają uwagę nie tylko swoim wyglądem, ale także niezwykłymi osobowościami.

Czekają tam na Was cztery urocze kózki, które wypatrują wypatrują odwiedzin i towarzystwa ciekawych ludzi!



To może być Twoje nowe biuro na stoku!

Marzysz o połączeniu pracy z przyjemnościami zimowego wypoczynku?

Hotel**** & SPA Czarny Groń, położony tuż obok Stacji Narciarskiej idealne miejsce na Twoje workation!

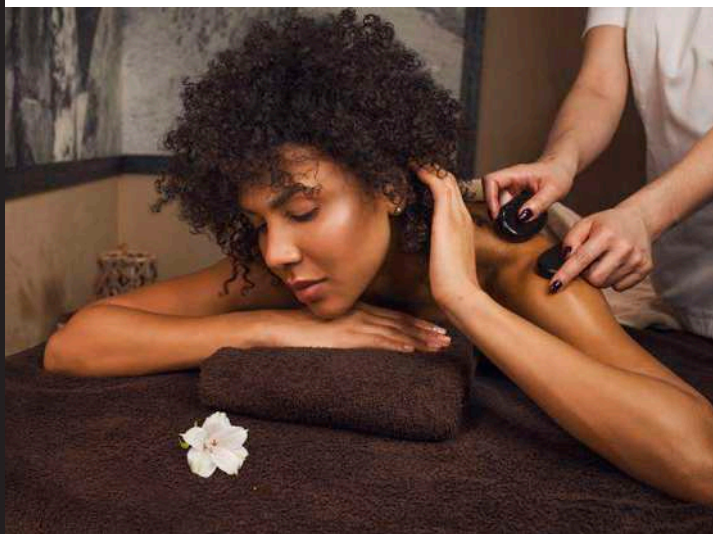
Podstawowe zalety workation to przede wszystkim lepsze samopoczucie, efektywne wdrożenie koncepcji work-life balance, ale także większa efektywność naszej pracy – chcemy zrobić więcej w krótszym czasie po to, aby mieć więcej czasu na korzystanie z uroków danego miejsca.

Położenie naszego hotelu otwiera przed Tobą drzwi do biura z widokiem na malownicze góry. Codziennie możesz rozpocząć dzień od wdechu świeżego, górskiego powietrza podczas białego szaleństwa na stoku, by potem skupić się na pracy w komfortowym otoczeniu.

W Hotel**** & SPA Czarny Groń zadbano o każdy detal, aby zapewnić Ci idealne warunki do efektywnej pracy i relaksu. Przestronne pokoje, szybki internet, ergonomiczne miejsca do pracy – wszystko to sprawia, że równowaga między obowiązkami a przyjemnościami staje się łatwiejsza do osiągnięcia.

Po intensywnym dniu pracy wskocz na stok narciarski i pocuj adrenalinę. Wieczorem zaś zrelaksuj się w SPA, a później zakończ dzień, delektując się pysznymi daniami w Restauracji 4 Pory Roku lub w Rycerskiej Oberży.

Czarny Groń to nie tylko miejsce do pracy, to styl życia, który pozwala na harmonijne łączenie obowiązków zawodowych z aktywnym wypoczynkiem w zimowej scenerii. Zainwestuj w swoją produktywność i dobre samopoczucie – zaplanuj workation w Hotel**** & SPA Czarny Groń.





SKOLNITY

WISŁA



- | | |
|--|----------------------|
| trasa czerwona | trasa niebieska |
| kasa, wc, wypożyczalnia, szkoła narciarska | polana szczytowa |
| dolna stacja kolej linowej | karczma na Skolnitym |
| rynek, plac Hoffa | ski bar |
| kolej linowa 4-osobowa | wyciąg tełmowy |
| wyciąg tełmowy | parking |

Stoki są oświetlone, podśnieżane i ratrakowane.

**SYLWESTER
NA SKOLNITYM**



**AFTER
SYLWESTER**
06.01.2024 r.



**SNOW
EXPO SKI
& SNB TEST**
13.01.2024 r.



**LIGA
KUBUSIOWEGO
NARCIARZA**
03.02.2024 r.



Piotr Żyła – podwójny mistrz świata – z naszą naklejką

Skąd wziął się pingwin, który jest nietotem, na nartach podwójnego mistrza świata Piotra Żyły? Od 2018 roku Skolnity Ski & Bike Park nieprzerwanie jest sponsorem klubu sportowego z Wisły. Wiślańskie Stowarzyszenie Sportowe Wisła WSS WISŁA zrzesza dzieci i młodzież trenującą m.in. skoki narciarskie oraz koszykówkę. Do tego klubu należą również Aleksander Zniszczoł, Tomasz Pilch, Paweł Wąsek i Piotr Żyła, którzy jesienią wygrali drużynowe Mistrzostwa Polski. Nie można zapomnieć, że w lutym Piotr Żyła został podwójnym mistrzem świata! To dzięki nim nasz pingwin nauczył się latać i polubił stanie na podium!

Polana Pingwina

Tutaj zdecydowanie Nuda się nie uda!

Planujecie zacząć swoją przygodę z nartami lub snowboardem? Polana Pingwina jest na to idealnym miejscem! Przygotowana część do nauki jazdy z wyciągiem taśmowym pozwoli Wam oswoić się ze sprzętem i spróbować swoich sił. Dodatkowo, niedaleko polany znajduje się szkoła narciarska, w której nasi instruktorzy czekają, aby zaszczyścić w Was miłość do sportów zimowych. Dla małych pociech przygotowaliśmy tor do SNOWTUBING'u i miejsce do jazdy na sankach. Na pewno każdy znajdzie coś dla siebie i z pewnością nuda się nie uda! Na terenie Polany znajduje się również SKIBAR, w którym zjecie ciepłe przekąski i napijecie się gorącej czekolady lub herbaty.

Festiwal Sera VI edycja

Festiwal Sera to już niemal tradycja na dachu Wisły! Co roku w pierwszej połowie sierpnia na weekend zjeżdżają do nas wystawcy z całej Polski produkujący sery regionalne: owcze, kozie, krowie i mieszane. Oprócz wytwórców serów gościmy rękodzielników, kapele góralskie, a największymi atrakcjami są pokazy serowarstwa w wykonaniu pastersza z Istebnej Józka Michałka i koncerty znanych kapel folkowych. Festiwal Sera to piknik dla całej rodziny – dzieci mają okazję pobawić się na placu zabaw, organizowane są przejażdżki na kucykach, gry, zabawy i animacje. W sierpniu 2024 zapraszamy na już VII edycję, a jakie atrakcje dla Was przygotowaliśmy, przekonacie się już wkrótce.

SKOLNITY – Karczma na Dachy Wisły

Przestronna, drewniana karczma znajdująca się na górnej stacji kolei linowej w swojej ofercie ma między innymi przepyszne żeberka w sosie BBQ. Soczyste mięso w pysznym sosie i do tego opiekane ziemniaczki to idealny posiłek na aktywny dzień na stoku. Pizza z pieca opalanego drewnem również doskonale uzupełni utracone podczas zimowego szaleństwa kalorie. Możecie zastanawiać się, jedzenie u nas tak dobrze smakuje, odpowiedź jednak jest prosta. Naszym tajemniczym składnikiem jest cudowny widok na Wisłę i pasja, z którą gotują nasi kucharze. Przecież nie bez powodu mówi się, że nasza karczma znajduje się na Dachy Wisły!





WORLD SKI TEST



Pod koniec ubiegłego sezonu na jednej z naszych stacji, a dokładniej na Skolnitym w Wiśle, odbyły się światowe testy nart! Było to bardzo ważne wydarzenie, ponieważ po raz pierwszy w historii World Ski Testy odbyły się w Polsce! Narty testowali u nas między innymi Maryna Gąsienica-Daniel, Magdalena Łuczak, Didier Defago. World Ski Testy są nie tylko jednym z największych i najbardziej prestiżowych przedsięwzięć, ale również imponującym wydarzeniem sportowym, dzięki któremu producenci nart mają okazję do zaprezentowania co roku swoich najnowszych modeli. W teście biorą udział zarówno narciarze amatorzy, jak i profesjonaliści, co sprawia, że wyniki są wiarygodne i odzwierciedlają rzeczywiste potrzeby i oczekiwania użytkowników. Wszystkie narty są testowane praktycznie w tym samym czasie, w sześciu kategoriach i bardzo podobnych warunkach. Każdy uczestnik ma do sprawdzenia 10 modeli nart każdego dnia testu (za wyjątkiem grupy OpenSpace, która może być reprezentowana przez inną liczbę modeli), przy czym pierwsza z testowanych par

jest jeszcze raz sprawdzana na końcu całej kolejki, by wykluczyć przypadkowość oceny przy pierwszym zjeździe. Cała runda testowa zajmuje około 1-1,5 godziny.

Przeniesienie World Ski Testu do Polski, a dokładniej do Wisły do ośrodka narciarskiego Skolnity Ski & Bike Park należącego do jednego z pięciu ośrodków Grupy Pingwina, było historycznym momentem, który nie tylko umożliwił polskim



miłośnikom narciarstwa bezpośrednie zaangażowanie w to prestiżowe wydarzenie, ale także pozwoliło zająć Polsce ważne miejsce na mapie miłośników narciarstwa w Europie. W październiku 2023 zostały ogłoszone wyniki World Ski testu. W pierwszej kategorii „Race GS mężczyźni” z 42,1 punktami pierwsze miejsce zajęły narty Elan ACE GSX Master, w drugiej kategorii „High Performance kobiety” z 40 punktami pierwsze miejsce zajęły narty Stöckli Laser Mx, w trzeciej kategorii, „High Performance mężczyźni” z 41,7 punktami pierwsze miejsce zgarnęły narty Atomic Redster X9 S Revoshock, w czwartej kategorii „All Mountain” z 42,7 punktami pierwsze miejsce zdobyły narty Fischer Fischer RC ONE 86 GT, w piątej kategorii „Allround kobiety” z 39,8 punktami pierwszą lokatę zajęły narty Völkl flair 76 Elite, natomiast w szóstej, ostatniej kategorii, „Allround mężczyźni” z 41,3 punktami na pierwszym miejscu uplasowały się narty Atomic Redster Q6. Bez wątpienia firma Atomic na World Ski Teście wiodła prym, bo zajęła pierwsze miejsca aż w dwóch kategoriach! Szczegółowa lista, na której można znaleźć wyniki poszczególnych nart, jest dostępna na oficjalnej stronie WorldSki Test oraz na stronie Skionline.pl. Organizacja World Ski testu w Polsce w Ośrodku Skolnity Ski & Bike Park była nie lada wyzwaniem, ale także niesamowitą przygodą i przede wszystkim wielkim testem dla gospodarzy, który przebiegł pomyślnie dzięki Wam - narciarzom.





WORLD SKI TEST

OCZAMI JACKA CISZAKA – SKIONLINE

Kiedy w 2002 roku, na trasach ośrodka narciarskiego Gastein, pierwszy raz testowałem narty u boku najlepszych na świecie zawodników alpejskiego pucharu świata, legend tego sportu, nie przyszło mi do głowy, że któregoś dnia WorldSkitest odbędzie się w Polsce. Po ponad 20 latach udziału w testach, współpracy z organizatorem oraz znalezieniu partnerów w naszym kraju, gwarantujących przeprowadzenie imprezy na najwyższym poziomie, producenci sprzętu narciarskiego wystali narty z najnowszej kolekcji do Wisły, do ośrodkach narciarskiego Skolnity, należącego do Grupy Pingwina.

WorldSkitest to jedno z największych i najbardziej, prestiżowych wydarzeń testów nart na świecie. Jego rezultaty są udostępniane w 27 krajach, docierając do ponad 30 milionów entuzjastów narciarstwa. Dwie kluczowe postacie odpowiadające za sukces tego wydarzenia, które

po raz pierwszy miało miejsce w Polsce w marcu 2023 roku na trasach ośrodka narciarskiego Skolnity w Wiśle, to Gerhard Brüggler jako inicjator i główny organizator oraz Franz Klammer, który zapewnia najwyższą jakość testu z perspektywy narciarskiej. Niestety w tym roku Franz nie mógł do nas dotrzeć ze względu na nadmiar obowiązków.

WorldSkitest opiera się na trzech głównych założeniach, które powodują, że jego wyniki są z zapartym tchem czytane przez wszystkich, którzy interesują się sprzętem i dla których narty to pasja. Organizatorzy dokładają wiele starań, żeby były one jak najbardziej obiektywne, choć wiadomo, że im bardziej będziemy zagłębiać się w procedury, tym więcej pytań i drobnych wątpliwości może się pojawić. Taka jest jednak główna zasada wszystkich testów – muszą podlegać pewnym regułom statystycznym, które czasami kosztem pewnych uproszczeń dają

jednak poglądowy obraz całego testowanego sprzętu i porównywalne wyniki dla nart różnego rodzaju i przeznaczenia.

Wszystkie narty są testowane praktycznie w tym samym czasie i bardzo podobnych warunkach. Każdy uczestnik ma do "objechania" 10 modeli nart każdego dnia, przy czym pierwsza z testowanych par jest jeszcze raz sprawdzana na końcu całej kolejki, by wykluczyć





przypadkowość oceny przy pierwszym zjeździe. Cała sesja zajmuje około 1-1,5 godziny - czasami trzeba nieco poczekać na serwisantów ustawiających wiązania. Warunki więc można uznać za zbliżone dla każdego modelu.

Druga ważna cecha testu to fakt, że ogólna ocena nart jest wynikiem testowania przez bardzo liczną i dość zróżnicowaną grupę narciarzy. Z powodu dużej ilości testerów, całość testu podzielona jest na dwie grupy - każdy model narty jest więc testowany przez około 20-30 osób. Uśredniona ocena każdego narciarza decyduje o miejscu w rankingu. Co ważne - "głos" każdego z testujących jest tak samo ważny, niezależnie od umiejętności i poziomu narciarskiej "edukacji".

Ostatnia (co nie znaczy, że mniej ważna) cecha World-Skitestu to neutralność. Każdy producent w danej kategorii zgłasza do testu jeden model. Wszystkie narty są neutralizowane przez zaklejenie całej deski z wierzchu czarną folią - teoretycznie nie wiadomo na jakiej nartcie się jeździ. Oczywiście, wprawne oko rozpoznać może

często producenta po charakterystycznych szczegółach, jednak zaklejenie narty zdecydowanie koncentruje uwagę testujących na samych wrażeniach z jazdy, bez "obciążania" wiedzą na temat poszczególnych producentów, a także własnych przyzwyczajeń czy sympatii względem konkretnych marek.

Narty testowane były w sześciu kategoriach:

- Ladies High Performance - narty dla dobrze jeżdżących pań, zazwyczaj z górnej półki cenowej każdego producenta.
- Ladies Allround - narty dla pań z szerokiej grupy sprzętu umożliwiającego bezpieczną jazdę nie wymagającą dużego wysiłku.
- Men High Performance - analogiczne jak u pań.
- Men Allround - chętnie kupowane przez narciarzy na całym świecie, pozwalające cieszyć się w stu procentach z jazdy.
- Race GS - narty gigantowe dla wszystkich kochających prędkość na stoku.
- All Mountain - jeden z najchętniej wybieranych rodzajów sprzętu, doskonale spisujący się w bardzo zróżnicowanych warunkach - na trasach i poza nimi, w miękkim śniegu i na oblodzonych stokach.

Dodatkowa kategoria OpenSpace, gromadzi wybrane modele, często innowacyjne i wdrażające nowe technologie. To jedyna kategoria, w której narty nie są oklejone - można więc dokładnie przyrzeć się poszczególnym modelom, o których nie tak dawno można było poczytać w informacjach prasowych. Dodatkowo odbywa się też ocena wyglądu wszystkich modeli (w innym miejscu, a narty oczywiście nie są już wtedy zaklejone...), które rywalizują w kategorii SnowStyle o tytuł najładniejszej narty roku.

Centrum testowe znajdowało się przy górnej stacji 4-os. kolei krzesełkowej, gdzie obok karczmy stały "zaparkowane" narty testowe, a także znajdował się namiot obsługi, odbierającej wypełnione formularze każdego testowane-



go modelu. Każda para nart posiada swój własny numer, który jest jedynym identyfikatorem – po zjeździe daje się każdej nartce ocenę w skali od 1 do 10 dla pięciu parametrów narty:

- długi skręt
- krótki skręt
- trzymanie krawędzi
- łatwość i stabilność prowadzenia
- ogólne wrażenia z jazdy

Na każdym formularzu trzeba się podpisać – jest to pewnego rodzaju zabezpieczenie, że obliczone na końcu wyniki biorą się rzeczywiście z opinii konkretnych osób. Na życzenie producenta nart organizatorzy mogą przedstawić pełną dokumentację z wszystkimi ocenami jakie otrzymała konkretna narta od konkretnych narciarzy.

Oczywiście cała impreza to nie tylko testowanie nart. Wiele rozmów z zawodnikami, przedstawicielami producentów, czy też mediami z innych krajów, to bezcenne doświadczenie dla biorących udział w teście – możemy

wprost przyznać, że za każdym razem czegoś się uczymy, poznajemy nowe technologie i trendy, ku którym zmierzają narciarstwo. Wielką przyjemnością jest możliwość kontaktu, rozmowy, a przede wszystkim "popatrzenia" z bliska na jazdę zawodników.

Dla gości testu, tych z zagranicy, Wisła to miejsce wyjątkowe, Pierwszy raz w historii WorldSkitest odbył się poza granicami Austrii, poza Alpami, w Polsce, w kraju, który dla naszych gości jest dość „egzotycznym” kierunkiem narciarskim. Dzięki zaangażowaniu pracowników ośrodka narciarskiego Skolnity w Wiśle, Grupy Pingwina, polskich partnerów i wielu osób wspierających organizację testu, impreza została przeprowadzona w sposób wzorowy. Już w trakcie pobytu w naszym kraju goście wyrażali miłe zaskoczenie infrastrukturą narciarską, bazą hotelową i gastronomiczną oraz polską gościnnością. Podkreślano doskonałe warunki zakwaterowania w hotelu Crystal Mountain ***** w Wiśle, świetnie zorganizowany transport oraz doskonałą kuchnię i atmosferę karczmy na Skolnitym.

Wydarzeniem, które zapadnie w pamięci naszych gości był też występ zespołu z Ustronia – Estrada "Równica", który miał miejsce Dworze Kukuczka w Istebnej.

Wydarzeniem, które zapadnie w pamięci naszych gości był też występ zespołu z Ustronia – Estrada "Równica", który miał miejsce Dworze Kukuczka w Istebnej.

Wisła była wyróżnionym gospodarzem tego wielkiego, narciarskiego wydarzenia.



KATEGORIA: RACE GS MĘŻCZYŹNI

MIEJSCE	NARTA	OPIS	PUNKTY	OCENA
I	ELAN ACE GSX MASTER	DŁUGI SKRĘT: 8.9 KRÓTKI SKRĘT: 7.9 TRZYMANIE KRAWĘDZI: 8.3 STABILNOŚĆ: 8.5 ŁATWOŚĆ PROWADZENIA: 8.5	42,1	DOSKONAŁA
II	ATOMIC G9 REVOSHOCK S	DŁUGI SKRĘT: 8.8 KRÓTKI SKRĘT: 8.1 TRZYMANIE KRAWĘDZI: 8.2 STABILNOŚĆ: 8.5 ŁATWOŚĆ PROWADZENIA: 8.4	42,0	DOSKONAŁA
III	VÖLKL RACETIGER GS	DŁUGI SKRĘT: 8.6 KRÓTKI SKRĘT: 8.0 TRZYMANIE KRAWĘDZI: 8.2 STABILNOŚĆ: 8.4 ŁATWOŚĆ PROWADZENIA: 8.2	41,4	DOSKONAŁA
IV	SALOMON S/RACE GS 12	DŁUGI SKRĘT: 8.6 KRÓTKI SKRĘT: 7.6 TRZYMANIE KRAWĘDZI: 8.2 STABILNOŚĆ: 8.5 ŁATWOŚĆ PROWADZENIA: 8.2	41,1	DOSKONAŁA
V	STÖCKII LASER GS	DŁUGI SKRĘT: 8.7 KRÓTKI SKRĘT: 7.5 TRZYMANIE KRAWĘDZI: 8.2 STABILNOŚĆ: 8.5 ŁATWOŚĆ PROWADZENIA: 7.9	40,8	DOSKONAŁA
VI	BLIZZARD FIREBIRD WRC	DŁUGI SKRĘT: 8.5 KRÓTKI SKRĘT: 7.8 TRZYMANIE KRAWĘDZI: 7.8 STABILNOŚĆ: 8.2 ŁATWOŚĆ PROWADZENIA: 8.2	40,5	DOSKONAŁA
VII	FISCHER RC4 WORLDCUP RC PRO	DŁUGI SKRĘT: 8.5 KRÓTKI SKRĘT: 7.5 TRZYMANIE KRAWĘDZI: 7.8 STABILNOŚĆ: 8.2 ŁATWOŚĆ PROWADZENIA: 8.0	40,0	DOSKONAŁA
VIII	DYNASTAR SPEED CRS MASTER GS	DŁUGI SKRĘT: 8.3 KRÓTKI SKRĘT: 7.4 TRZYMANIE KRAWĘDZI: 7.7 STABILNOŚĆ: 8.2 ŁATWOŚĆ PROWADZENIA: 8.2	39,8	BARDZO DOBRA
IX	NORDICA DOBERMANN GSR DC FDT	DŁUGI SKRĘT: 8.2 KRÓTKI SKRĘT: 7.4 TRZYMANIE KRAWĘDZI: 7.5 STABILNOŚĆ: 7.9 ŁATWOŚĆ PROWADZENIA: 7.8	38,8	BARDZO DOBRA
X	ROSSIGNOL HERO ELITE LT TI	DŁUGI SKRĘT: 7.8 KRÓTKI SKRĘT: 7.2 TRZYMANIE KRAWĘDZI: 7.6 STABILNOŚĆ: 7.8 ŁATWOŚĆ PROWADZENIA: 7.4	37,8	BARDZO DOBRA

KATEGORIA: HIGH PERFORMANCE KOBIECY

MIEJSCE	NARTA	OPIS	PUNKTY	OCENA
I	STÖCKII LASER MX	DŁUGI SKRĘT: 7.9 KRÓTKI SKRĘT: 8.0 TRZYMANIE KRAWĘDZI: 8.0 STABILNOŚĆ: 7.9 ŁATWOŚĆ PROWADZENIA: 8.2	40,0	DOSKONAŁA
II	SALOMON S/MAX N12	DŁUGI SKRĘT: 7.7 KRÓTKI SKRĘT: 7.7 TRZYMANIE KRAWĘDZI: 7.5 STABILNOŚĆ: 7.7 ŁATWOŚĆ PROWADZENIA: 7.8	38,4	BARDZO DOBRA
II (EX AEQUO)	ATOMIC CLOUD C 12 REVOSHOCK C	DŁUGI SKRĘT: 7.5 KRÓTKI SKRĘT: 7.9 TRZYMANIE KRAWĘDZI: 7.6 STABILNOŚĆ: 7.6 ŁATWOŚĆ PROWADZENIA: 7.8	38,4	BARDZO DOBRA
IV	ROSSIGNOL NOVA 14 TI	DŁUGI SKRĘT: 8.1 KRÓTKI SKRĘT: 7.5 TRZYMANIE KRAWĘDZI: 7.3 STABILNOŚĆ: 7.6 ŁATWOŚĆ PROWADZENIA: 7.1	37,4	BARDZO DOBRA
V	FISCHER RC4 WORLDCUP RC WS	DŁUGI SKRĘT: 7.9 KRÓTKI SKRĘT: 7.3 TRZYMANIE KRAWĘDZI: 7.5 STABILNOŚĆ: 7.8 ŁATWOŚĆ PROWADZENIA: 6.9	37,4	BARDZO DOBRA
VI	NORDICA BELLE SL DC FDT	DŁUGI SKRĘT: 7.7 KRÓTKI SKRĘT: 7.0 TRZYMANIE KRAWĘDZI: 7.3 STABILNOŚĆ: 7.6 ŁATWOŚĆ PROWADZENIA: 7.2	36,8	BARDZO DOBRA
VII	VÖLKL FLAIR SC CARBON	DŁUGI SKRĘT: 7.4 KRÓTKI SKRĘT: 7.5 TRZYMANIE KRAWĘDZI: 7.2 STABILNOŚĆ: 7.4 ŁATWOŚĆ PROWADZENIA: 7.2	36,7	BARDZO DOBRA
VIII	BLIZZARD PHOENIX R14 PRO	DŁUGI SKRĘT: 7.4 KRÓTKI SKRĘT: 7.3 TRZYMANIE KRAWĘDZI: 7.3 STABILNOŚĆ: 7.4 ŁATWOŚĆ PROWADZENIA: 7.0	36,4	BARDZO DOBRA
IX	DYNASTAR E LITE 9 KONECT	DŁUGI SKRĘT: 7.4 KRÓTKI SKRĘT: 7.6 TRZYMANIE KRAWĘDZI: 7.1 STABILNOŚĆ: 6.9 ŁATWOŚĆ PROWADZENIA: 7.1	36,1	BARDZO DOBRA
X	ELAN PRIMETIME No. 5 FUSION X	DŁUGI SKRĘT: 7.3 KRÓTKI SKRĘT: 7.0 TRZYMANIE KRAWĘDZI: 7.3 STABILNOŚĆ: 6.9 ŁATWOŚĆ PROWADZENIA: 7.0	35,5	BARDZO DOBRA

KATEGORIA: HIGH PERFORMANCE MĘŻCZYŹNI

MIEJSCE	NARTA	OPIS	PUNKTY	OCENA
I	ATOMIC REDSTER X9 S REVOSHOCK	DŁUGI SKRĘT: 8.7 KRÓTKI SKRĘT: 7.8 TRZYMANIE KRAWĘDZI: 8.3 STABILNOŚĆ: 8.6 ŁATWOŚĆ PROWADZENIA: 8.3	41,7	DOSKONAŁA
II	BLIZZARD FIREBIRD HRC	DŁUGI SKRĘT: 7.9 KRÓTKI SKRĘT: 7.4 TRZYMANIE KRAWĘDZI: 7.8 STABILNOŚĆ: 7.8 ŁATWOŚĆ PROWADZENIA: 7.7	38,6	BARDZO DOBRA
III	VÖLKL DEACON 72	DŁUGI SKRĘT: 7.8 KRÓTKI SKRĘT: 7.6 TRZYMANIE KRAWĘDZI: 7.8 STABILNOŚĆ: 7.8 ŁATWOŚĆ PROWADZENIA: 7.4	38,4	BARDZO DOBRA
IV	STÖCKII LASER SX	DŁUGI SKRĘT: 7.8 KRÓTKI SKRĘT: 7.4 TRZYMANIE KRAWĘDZI: 7.4 STABILNOŚĆ: 7.5 ŁATWOŚĆ PROWADZENIA: 7.8	37,9	BARDZO DOBRA
V	ROSSIGNOL HERO MASTER LT	DŁUGI SKRĘT: 7.8 KRÓTKI SKRĘT: 7.3 TRZYMANIE KRAWĘDZI: 7.4 STABILNOŚĆ: 7.2 ŁATWOŚĆ PROWADZENIA: 7.6	37,8	BARDZO DOBRA
VI	DYNASTAR SPEED CRS MASTER GS R22	DŁUGI SKRĘT: 7.8 KRÓTKI SKRĘT: 7.3 TRZYMANIE KRAWĘDZI: 7.4 STABILNOŚĆ: 7.5 ŁATWOŚĆ PROWADZENIA: 7.5	37,5	BARDZO DOBRA
VII	SALOMON S/RACE GS PRO	DŁUGI SKRĘT: 7.8 KRÓTKI SKRĘT: 7.1 TRZYMANIE KRAWĘDZI: 7.4 STABILNOŚĆ: 7.6 ŁATWOŚĆ PROWADZENIA: 7.2	37,1	BARDZO DOBRA
VIII	ELAN ACE SCX PLATE	DŁUGI SKRĘT: 7.4 KRÓTKI SKRĘT: 7.1 TRZYMANIE KRAWĘDZI: 7.5 STABILNOŚĆ: 7.4 ŁATWOŚĆ PROWADZENIA: 7.4	36,8	BARDZO DOBRA
IX	FISCHER THE CURV	DŁUGI SKRĘT: 7.7 KRÓTKI SKRĘT: 6.9 TRZYMANIE KRAWĘDZI: 7.4 STABILNOŚĆ: 7.4 ŁATWOŚĆ PROWADZENIA: 7.3	37,7	BARDZO DOBRA
X	NORDICA DOBERMANN MULTIGARA DC FDT	DŁUGI SKRĘT: 7.3 KRÓTKI SKRĘT: 6.9 TRZYMANIE KRAWĘDZI: 7.3 STABILNOŚĆ: 7.4 ŁATWOŚĆ PROWADZENIA: 7.2	36,1	BARDZO DOBRA

KATEGORIA: ALL MOUNTAIN

MIEJSCE	NARTA	OPIS	PUNKTY	OCENA
I	FISCHER RC ONE 86 GT	DŁUGI SKRĘT: 8.8 KRÓTKI SKRĘT: 8.4 TRZYMANIE KRAWĘDZI: 8.4 STABILNOŚĆ: 8.6 ŁATWOŚĆ PROWADZENIA: 8.5	42,7	DOSKONAŁA
II	STÖCKII MONTERO AX	DŁUGI SKRĘT: 8.9 KRÓTKI SKRĘT: 8.1 TRZYMANIE KRAWĘDZI: 8.3 STABILNOŚĆ: 8.5 ŁATWOŚĆ PROWADZENIA: 8.2	42,0	DOSKONAŁA
III	ATOMIC REDSTER Q 9.8 REVOSHOCK	DŁUGI SKRĘT: 8.4 KRÓTKI SKRĘT: 7.9 TRZYMANIE KRAWĘDZI: 8.1 STABILNOŚĆ: 8.1 ŁATWOŚĆ PROWADZENIA: 7.7	40,2	DOSKONAŁA
IV	VÖLKL DEACON 84	DŁUGI SKRĘT: 8.3 KRÓTKI SKRĘT: 7.8 TRZYMANIE KRAWĘDZI: 8.0 STABILNOŚĆ: 7.9 ŁATWOŚĆ PROWADZENIA: 7.9	39,9	BARDZO DOBRA
IV (EX AEQUO)	NORDICA SPITFIRE DC 80 PRO FDT	DŁUGI SKRĘT: 8.2 KRÓTKI SKRĘT: 7.6 TRZYMANIE KRAWĘDZI: 8.1 STABILNOŚĆ: 8.1 ŁATWOŚĆ PROWADZENIA: 7.9	39,9	BARDZO DOBRA
VI	ROSSIGNOL EXPERIENCE 82 TI	DŁUGI SKRĘT: 8.0 KRÓTKI SKRĘT: 8.0 TRZYMANIE KRAWĘDZI: 7.9 STABILNOŚĆ: 7.7 ŁATWOŚĆ PROWADZENIA: 8.2	39,8	BARDZO DOBRA
VII	ELAN WINGMAN 82 CTI FUSION X	DŁUGI SKRĘT: 8.1 KRÓTKI SKRĘT: 7.8 TRZYMANIE KRAWĘDZI: 7.6 STABILNOŚĆ: 7.6 ŁATWOŚĆ PROWADZENIA: 7.7	38,8	BARDZO DOBRA
VIII	SALOMON STANCE 84	DŁUGI SKRĘT: 8.0 KRÓTKI SKRĘT: 7.3 TRZYMANIE KRAWĘDZI: 7.5 STABILNOŚĆ: 7.5 ŁATWOŚĆ PROWADZENIA: 7.2	37,5	BARDZO DOBRA
IX	BLIZZARD BRAHMA 82	DŁUGI SKRĘT: 7.6 KRÓTKI SKRĘT: 6.6 TRZYMANIE KRAWĘDZI: 7.3 STABILNOŚĆ: 7.4 ŁATWOŚĆ PROWADZENIA: 7.5	36,4	BARDZO DOBRA
X	DYNASTAR M-CROSS 82 OPEN	DŁUGI SKRĘT: 7.5 KRÓTKI SKRĘT: 6.4 TRZYMANIE KRAWĘDZI: 6.9 STABILNOŚĆ: 6.7 ŁATWOŚĆ PROWADZENIA: 7.2	34,7	DOBRA

KATEGORIA: **ALLROUND KOBIETY**

MIEJSCE	NARTA	OPIS	PUNKTY	OCENA
I	VÖLKL FLAIR 76 ELITE	DŁUGI SKRĘT: 8.2 KRÓTKI SKRĘT: 8.0 TRZYMANIE KRAWĘDZI: 7.8 STABILNOŚĆ: 7.9 ŁATWOŚĆ PROWADZENIA: 7.9	39,8	DOSKONAŁA
II	NORDICA BELLE 72 CA	DŁUGI SKRĘT: 7.4 KRÓTKI SKRĘT: 7.7 TRZYMANIE KRAWĘDZI: 7.4 STABILNOŚĆ: 7.7 ŁATWOŚĆ PROWADZENIA: 7.8	38,0	BARDZO DOBRA
III	ELAN PRIMETIME No.3 POWER SHIFT	DŁUGI SKRĘT: 7.7 KRÓTKI SKRĘT: 7.4 TRZYMANIE KRAWĘDZI: 7.4 STABILNOŚĆ: 7.2 ŁATWOŚĆ PROWADZENIA: 7.3	37,0	BARDZO DOBRA
IV	DYNASTAR E LITE 7	DŁUGI SKRĘT: 7.4 KRÓTKI SKRĘT: 7.1 TRZYMANIE KRAWĘDZI: 7.3 STABILNOŚĆ: 7.4 ŁATWOŚĆ PROWADZENIA: 7.6	36,8	BARDZO DOBRA
V	SALOMON S/MAX N°10	DŁUGI SKRĘT: 7.2 KRÓTKI SKRĘT: 7.3 TRZYMANIE KRAWĘDZI: 6.6 STABILNOŚĆ: 6.9 ŁATWOŚĆ PROWADZENIA: 7.3	35,5	BARDZO DOBRA
VI	FISCHER RC ONE LITE 68	DŁUGI SKRĘT: 7.0 KRÓTKI SKRĘT: 7.2 TRZYMANIE KRAWĘDZI: 7.2 STABILNOŚĆ: 6.8 ŁATWOŚĆ PROWADZENIA: 6.7	34,9	DOBRA
VII	ATOMIC CLOUD C9 REVOSHOCK LIGHT	DŁUGI SKRĘT: 7.1 KRÓTKI SKRĘT: 6.6 TRZYMANIE KRAWĘDZI: 6.6 STABILNOŚĆ: 6.8 ŁATWOŚĆ PROWADZENIA: 6.8	33,9	DOBRA
VIII	BLIZZARD PHOENIX R13 CA	DŁUGI SKRĘT: 6.9 KRÓTKI SKRĘT: 6.3 TRZYMANIE KRAWĘDZI: 6.7 STABILNOŚĆ: 6.1 ŁATWOŚĆ PROWADZENIA: 6.3	32,3	DOBRA
IX	ROSSIGNOL NOVA 8 CA	DŁUGI SKRĘT: 7.1 KRÓTKI SKRĘT: 6.1 TRZYMANIE KRAWĘDZI: 6.8 STABILNOŚĆ: 5.8 ŁATWOŚĆ PROWADZENIA: 6.2	32,0	DOBRA

KATEGORIA: ALLROUND MĘŻCZYŹNI

MIEJSCE	NARTA	OPIS	PUNKTY	OCENA
I	ATOMIC REDSTER Q6	DŁUGI SKRĘT: 8.3 KRÓTKI SKRĘT: 8.1 TRZYMANIE KRAWĘDZI: 8.3 STABILNOŚĆ: 8.2 ŁATWOŚĆ PROWADZENIA: 8.4	41,3	DOSKONAŁA
II	SALOMON S/MAX 10	DŁUGI SKRĘT: 8.2 KRÓTKI SKRĘT: 8.1 TRZYMANIE KRAWĘDZI: 8.1 STABILNOŚĆ: 8.2 ŁATWOŚĆ PROWADZENIA: 8.0	40,6	DOSKONAŁA
III	ROSSIGNOL FORZA 60 V TI	DŁUGI SKRĘT: 8.2 KRÓTKI SKRĘT: 7.8 TRZYMANIE KRAWĘDZI: 8.2 STABILNOŚĆ: 8.3 ŁATWOŚĆ PROWADZENIA: 7.9	40,4	DOSKONAŁA
IV	Elan PRIMETIME 33 FUSION X	DŁUGI SKRĘT: 8.2 KRÓTKI SKRĘT: 7.9 TRZYMANIE KRAWĘDZI: 7.8 STABILNOŚĆ: 8.0 ŁATWOŚĆ PROWADZENIA: 7.9	39,5	BARDZO DOBRA
V	FISCHER THE CURV TI	DŁUGI SKRĘT: 7.8 KRÓTKI SKRĘT: 7.8 TRZYMANIE KRAWĘDZI: 7.9 STABILNOŚĆ: 7.7 ŁATWOŚĆ PROWADZENIA: 7.7	38,9	BARDZO DOBRA
VI	NORDICA SPITFIRE TI FDT	DŁUGI SKRĘT: 7.6 KRÓTKI SKRĘT: 7.6 TRZYMANIE KRAWĘDZI: 7.6 STABILNOŚĆ: 7.5 ŁATWOŚĆ PROWADZENIA: 7.8	38,1	BARDZO DOBRA
VI (EX AEQUO)	BLIZZARD FIREBIRD TI	DŁUGI SKRĘT: 7.8 KRÓTKI SKRĘT: 7.6 TRZYMANIE KRAWĘDZI: 7.5 STABILNOŚĆ: 7.6 ŁATWOŚĆ PROWADZENIA: 7.6	38,1	BARDZO DOBRA
VIII	VÖLKL DEACON XTD	DŁUGI SKRĘT: 7.4 KRÓTKI SKRĘT: 7.0 TRZYMANIE KRAWĘDZI: 7.3 STABILNOŚĆ: 7.1 ŁATWOŚĆ PROWADZENIA: 7.1	35,9	BARDZO DOBRA
IX	DYNASTAR SPEED 4x4 763 TI	DŁUGI SKRĘT: 7.6 KRÓTKI SKRĘT: 6.8 TRZYMANIE KRAWĘDZI: 6.9 STABILNOŚĆ: 7.3 ŁATWOŚĆ PROWADZENIA: 7.1	35,7	BARDZO DOBRA


KURZĘTNIK

KURZA GÓRA



- | | | | |
|---------------------------------|---|---|--------------------------------|
| A restauracja | D Wieża widokowa | G WC | J lodowisko |
| B restauracja | E tubing | H ski bar | K wypożyczalnia, serwis |
| C wejście na Wieżę, kasa | F strefa zabaw | I szkoła narciarska, wypożyczalnia | |
| trasy narciarskie | 1 2 3 4 wyciągi taśmowe | 5 6 wyciągi talerzykowe | |

OŚWIETLENIE I SZTUCZNE NAŚNIEŻANIE

Alpejski Sylwester na stoku

Na Kurzej Górze Nowy Rok wita się jak należy, czyli na desce lub nartach. Bez zmartwień o kreację czy fryzurę. Nocna jazda, zabawa z DJ-em, szampan i czas spędzony w wyjątkowej atmosferze. Nie ma lepszego wejścia w Nowy Rok.

Liga Kubusiowego Narciarza

Pełne sportowych emocji, świetnej zabawy, jedyne i niepowtarzalne zawody narciarskie i snowboardowe dla najmłodszych.

Zawody o Puchar Bike Parków

Kurza Góra jest jedną pięciu lokalizacji, w której mają miejsce zawody rowerowe, gdzie rywalizuje się o Puchar Grupy Pingwina. Zawody odbywają się w grupach wieko-

wych i mogą brać w nich udział dzieci już od 9 r.ż. łączna pula nagród w zawodach w sezonie 2023 wyniosła ponad 100 000 zł.

Bitwa o Wieżę. Ogólnopolski turniej rycerski

Najbardziej średniowieczny i rycerski dzień na Kurzej Górze, czyli wydarzenie, podczas którego w szrankach rycerskie hordy krzyżują miecze. Miejsce i czas rozgrywania ogólnopolskiego turnieju rycerskiego Bitwa o Wieżę nie są przypadkowe. Otóż w lipcu 1410 roku to właśnie w okolicach Kurzętnika miało pierwotnie dojść do starcia wojsk Władysława Jagiełły z zakonem krzyżackim. Turniej rycerski to cała paleta atrakcji dla dzieci i dorosłych. To okazja do zapoznania się również ze średniowiecznym

rzemiosłem i spróbowania swoich sił podczas przeróżnych warsztatów. Termin: lipiec/sierpień



Bitwa, której nie było. Inscenizacja

Wyjątkowy nocny spektakl pod Wieżą widokową na Kurzej Górze, który przenosi widza w czasy, kiedy hordy rycerzy z największym poświęceniem nacierały na wojska wroga. 120 zbrojnych, konie na polu walki, huk armatnich strzałów i płonące wioski. A wszystko w oprawie muzycznej na żywo, u podnóża Wieży widokowej z wartkami dialogami i nutką intrygi. Termin: lipiec/sierpień



Rok 1410 to nie tylko bitwa pod Grunwaldem oraz oblężenie Malborka. To także Kurzętnik!

Inscenizacja pt. „Bitwa, której nie było” rozpoczyna lipcowy tryptyk największych inscenizacji historycznych związanych z Wielką Wojną z Zakonem Krzyżackim. Kurzętnik to miejsce koncentrowania wojsk Krzyżackich. Pierwotnie

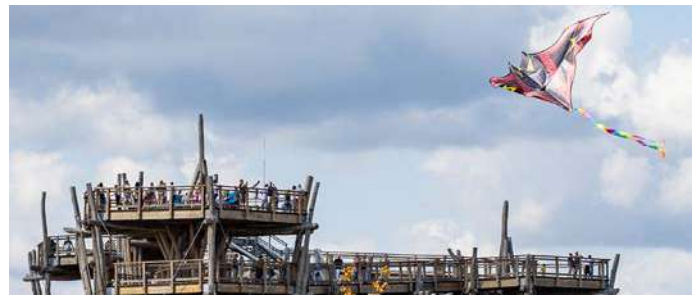
Cziken Winter Festiwal / Bikini Ski

Połączenie szaleństwa na nartach z imprezą muzyczną i wystrzałowym bikini party. Testy nart, ogniska, rozgrzewające drinki, nocne sesje na lodowisku i wiele konkursów z nagrodami. Podczas tego wydarzenia jeńców się nie bierze, a atmosfera jest nie do podrobienia.

Termin: luty/marzec

Festiwal latawców

W jesiennym klimacie i lotnym stylu Kurza Góra odświeża swoje kolejne oblicze podczas Festiwalu Latawców. Tego dnia niebo nad Kurzą Górą za sprawą niesamowitych latawców o różnych kształtach mieni się ogromną ilością barw.



do wielkiej bitwy wojsk Władysława Jagiełły z Zakonem Krzyżackim miało dojść u podnóża Kurzej Góry w dolinie rzeki Drwęcy. Wzgórza Kurzej Góry, z których Król Polski Władysław Jagiełło obserwował i oceniał możliwość przeprawy swojej armii przez rzekę Drwęcę, były świadkami powołania królewskiej Rady Ośmiu i kluczowych decyzji w sprawie kontynuowania Marszu na Malbork. Decyzja podjęta 10 lipca 1410 r. przez Władysława Jagiełłę w Kurzętniku doprowadziła pod Grunwaldem do największej bitwy średniowiecznej Europy, a zwycięstwo to było początkiem końca potęgi Zakonu Krzyżackiego i jednocześnie początkiem potęgi rodu Jagiellonów i Polski.

Inscenizacja „Bitwy, której nie było” to wieczorny spektakl odgrywany przez ponad 120 rekonstruktorów z całej Polski. Wystrzały z armat, pojedynki rycerskie, brawurowe jazdy konne czy płonące wioski... To wszystko będzie można zobaczyć z wieży widokowej na Kurzej Górze. Śledź naszą stronę, wkrótce podamy datę wakacyjnego wydarzenia.



LIGA Kubusiowego NARCIARZA 2024



**KURZA
GORA**
20.01

SKOLNITY
03.02

KASINA
10.02

**CZARNY
GRON**
17.02

**FINAŁ
SŁOTWINY**
24.02

SLALOM GIGANT

zawody dla dzieci w wieku 3-14 lat

**STREFA
ZIMOWYCH ATRAKCJI**

SUPER NAGRODY



zapisy & info:
ligakubusiowegonarciarza.pl

partnerzy:  **ATOMIC**  **SALOMON**



LIGA KUBUSIOWEGO NARCIARZA!

Wielkimi krokami zbliża się powrót Kubusia na stoki! Po raz kolejny w 2024 roku odbędzie się Liga Kubusiowego Narciarza – jest to seria zawodów dla młodych adeptów narciarstwa i snowboardu. Zapraszamy wszystkie dzieciaki do aktywnie spędzonego czasu na śniegu i rywalizacji we wszystkich pięciu ośrodkach Grupy Pingwina!

Podczas każdego wydarzenia zapraszamy Was również do strefy zimowych aktywności. Tam o Waszą dobrą zabawę i świetną atmosferę zadbają Pingwin z Kubusiem!

Dla wszystkich młodych zawodników i zawodniczek przygotowano pakiety startowe. Natomiast dla tych najlepszych w swojej grupie – atrakcyjne nagrody!



Nuda się nie uda...





POZNAJ SMAKI NASZYCH RESTAURACJI

Czarny Groń

Szuszując w Beskidzie Małym, masz szeroki wachlarz opcji. Szybką przerwę od nart zaliczysz w Knajpie pod Stokiem, tuż przy wyciągu. Zjesz tutaj m.in. soczystą grillowaną kielbasę, żurek, a na słodko przepyszną szarlotkę. W nowo powstałej knajpie na szczycie, tuż obok niebieskiej trasy, zjesz ciepły posiłek i zregenerujesz siły przed kolejnymi zjazdami – z pięknym widokiem. W Restauracji Oberża (znajdującej się naprzeciwko Hotelu) zjesz pizzę z pieca opalanego drewnem, której smak będzie Ci długo towarzyszył! Sezonowe menu? Nie ma problemu, znajdziesz je w karcie Restauracji 4 Pory Roku w Hotel**** & SPA. Czeka tu na Ciebie kulinarna podróż przez wiele krajów świata, ale również tradycyjne dania kuchni polskiej.

Kasina

Karczma w Kasinie zaprasza wszystkich zmęczonych jazdą oraz tych, którzy w towarzystwie pragną spędzić wolny czas. Nic tak nie rozgrzewa jak pyszna kwaśnica na wędzonce! Zimą, pijąc grzańca i zjadając się ogromną porcją smażonego sera, możesz obserwować swoich znajomych szuszujących po stoku.

Kurza Góra

Restauracja Akacyjowa to miejsce wyjątkowo klimatyczne, w którym, przebywając na Warmii i Mazurach, można poczuć prawdziwie górski klimat. Specjalnością Restauracji jest pikantna i sycąca zupa rybna serwowana z wypiekaną na miejscu delikatną bułeczką.

W towarzystwie pomidorów, czosnku, papryczki chilli świetnie odnajduje się w niej dorsz oraz sandacz. Taka zupa to idealne danie, które sprawdzi się jako sycąca

i rozgrzewająca propozycja obiadowa dla miłośników białego szaleństwa.

Aby dopieścić podniebienia i ostudzić nieco dłużej zimowe wieczory, warto spróbować słodkiej Bezi. Jest to wyjątkowy deser na bazie serka mascarpone z owocami. Po takim zestawie można dalej szusować po kurzogórskich trasach.

Skolnity

Jedliście kiedyś na dachu? Jeśli nie, Skolnity zaprasza Was na dach... Wisły. Na górnej stacji kolei krzeselkowej czeka drewniana, przyjemna karczma. Zjecie tutaj wiele pysznych dań, w tym pizzę z pieca opalanego drewnem. Na szczególne wyróżnienie zasługuje rozgrzewająca zupa czosnkowa z dużą porcją czosnku, boczku i parmezanu. Kiedy zupa zaledwie rozbudzi Wasz apetyt, koniecznie musicie skosztować żeberka BBQ, które rozpląwają się ustach z każdym kęsem, a opiekane ziemniaczki, niczym wisienka na torcie, uzupełnią Wasze żołądki.

Słotwiny Arena

Restauracja Widokowa znajduje się tuż przy parkingu i dolnej stacji kolei linowej Słotwiny Arena. Z okien możecie podziwiać Wieżę widokową ze ścieżką w koronach drzew oraz stok narciarski. Restauracja specjalizuje się w daniach kuchni regionalnej i pizzy z pieca opalanego drewnem. Zjesz tutaj intensywną zupę chrzanową, podplomyki oraz pyszne placki ziemniaczane. W chłodne dni świetnie sprawdzi się autorska herbata zimowa z miodem i imbirem.

masz urodziny?
**zgarbij karnet
za 1 zł**

i ciesz się białym szaleństwem!



**SPRAWDŹ, KIEDY ŚWIĘTUJEMY
TWOJE URODZINY NA STOKU!**



**GRUPA
PINGWINA**

więcej informacji w kasach lub na:
grupapingwina.pl/pingwiny-swietuja-urodziny





MOC PRZYRODY

JAK KONTAKT Z NATURĄ WPŁYWA NA ZDROWIE CZŁOWIEKA

Przyroda od zawsze odgrywała istotną rolę w życiu człowieka. Od początku swojego istnienia ludzie byli z nią ściśle związani, zdobywając z niej pożywienie, schronienie czy lekarstwa. Dziś, choć wiele się zmieniło, niezmiennie dostrzegamy, jak korzystny wpływ na zdrowie człowieka ma kontakt z naturą. Przyjrzyjmy się bliżej, jak przebywanie na łonie przyrody wpływa na nasze ciało, umysł oraz relacje.

1. Redukcja stresu i większe poczucie kontroli

Jedną z najważniejszych korzyści, jaką przynosi kontakt z naturą, jest redukcja stresu. Codzienne życie w miejskim otoczeniu naraża nas na liczne bodźce stresogenne, takie jak hałas, zatłoczenie, presja czasu czy nadmiar docierających do mózgu informacji. Spędzając czas na łonie przyrody, możemy znacznie obniżyć poziom stresu.



Nuda się nie uda...

Spacer w lesie, piknik w parku, odpoczynek nad wodą czy oglądanie zachodzącego słońca pozwalają na zwolnienie tempa, wyciszenie i uspokojenie myśli. Obserwowanie otaczającej przyrody pozwala także rozwijać uważność, a ta z kolei pomaga skupić się na „tu i teraz”, ograniczając tym samym skłonność do zamartwiania się o przyszłość lub rozpamiętywanie przeszłości. Po takiej „naturalnej sesji terapeutycznej” czujemy się oczyszczeni i zregenerowani. Dzięki temu myślimy bardziej kreatywnie także nad rozwiązywaniem problemów i spokojniej reagujemy na wyzwania codzienności.

2. Poprawa zdrowia psychicznego

Kontakt z naturą przyczynia się do poprawy zdrowia psychicznego. Zbadano, że już samo patrzenie na zielony kolor oddziałuje kojąco na ludzką psychikę. Badania wykazały także, że osoby, które regularnie spędzają czas



na świeżym powietrzu, mają mniejsze ryzyko wystąpienia depresji, lęku, nerwicy i innych problemów psychicznych. Przyroda stwarza otoczenie, które sprzyja wyciszeniu, refleksji i relaksacji niezbędnej do regeneracji ludzkiego mózgu. Po spokojnej wycieczce do lasu nasze polski cudzysłów są naładowane, dzięki czemu mamy więcej energii do działania, a co za tym idzie, większe poczucie sprawstwa i kontroli nad swoim życiem. Ponadto wdychanie olejków eterycznych, czyli aromaterapia, wpływa na poprawę nastroju, co także jest poparte badaniami naukowymi.

3. Poprawa koncentracji i kreatywności

Jak wspomniano wcześniej, czas spędzony w otoczeniu przyrody pomaga oczyścić umysł, co może znacząco poprawić zdolność koncentracji i pomóc w rozwiązywaniu problemów. W otoczeniu natury jesteśmy wolni od rozproszeń, dzięki czemu możemy dłużej utrzymać skupienie. Ponadto spokój i naturalny krajobraz stymulują ludzką wyobraźnię i kreatywność, stwarzając odpowiednie otoczenie do tworzenia – nie tylko obrazów, ale także projektów, utworów muzycznych, wypracowań czy programów



wydarzeń.

4. Aktywność fizyczna i poprawa zdrowia fizycznego

Natura zachęca do aktywności fizycznej. Wycieczka w góry, przejażdżka rowerowa po malowniczych trasach,



marsz nordic walking czy narty biegowe wpływają korzystnie na zdrowie fizyczne, ale nie są zbyt obciążające, ponieważ można dopasować je do indywidualnych możliwości każdego człowieka. Poprawiają kondycję, sprzyjają dotlenieniu organizmu oraz kształtują ogólną sprawność.

Spacerowanie wśród drzew poprawiają przemianę materii, sprzyjają obniżeniu ciśnienia krwi, a nawet obniżeniu poziomu cukru we krwi. W efekcie zmniejszają ryzyko wystąpienia takich chorób cywilizacyjnych, jak cukrzyca, zawał serca czy udar mózgu.

Zabawa w wodzie lub w parku linowym to przykłady aktywności, które jednocześnie sprawiają przyjemność i wzmacniają mięśnie głębokie odpowiedzialne za poczucie równowagi i wyprostowaną sylwetkę.

Regularna aktywność na świeżym powietrzu pomaga wzmocnić mięśnie, utrzymać odpowiednią masę ciała

i poprawić pracę układu krążeniowo-oddechowego. Ma też nieoceniony wpływ na działanie układu odpornościowego, dzięki czemu nasze organizmy łatwiej zwalczają infekcje i rzadziej chorują.

5. Poprawa jakości snu i mniejsze ryzyko chorób układu oddechowego

Szczególnym aspektem kształtującym nasze zdrowie fizyczne i psychiczne jest dobra jakość snu. Dla wielu osób, sen w otoczeniu natury jest bardziej kojący i odprężający niż sen w zatłoczonym i hałaśliwym środowisku miejskim pełnym stymulujących bodźców i rozpraszaczy. Dźwięki

natury, takie jak odgłosy płynącego strumienia, śpiew ptaków, szum wiatru czy szelest liści, regulują fale mózgowo, dzięki czemu poprawiają jakość snu. Natomiast świeże powietrze pomaga dotlenić umysł, dlatego warto raz na jakiś czas zarezerwować sobie nocleg w czystych terenach górskich albo w lesie czy nad jeziorem. Poza tym czystsze powietrze oznacza mniejsze ryzyko chorób układu oddechowego, takich jak astma czy przewlekłe zapalenie oskrzeli. Ponadto wdychanie olejków eterycznych oddziałuje leczniczo na błony śluzowe układu oddechowego.

6. Poprawa odporności organizmu i mniejsze ryzyko nowotworów

Natura oferuje nam także „naturalne antybiotyki” zwane fitoncydami. Fitoncydy to naturalne związki chemiczne obecne w niektórych roślinach, pełniące funkcje fitochemikaliów. Rośliny wytwarzają je w celu obrony przed bakteriami, grzybami, wirusami czy owadami lub innymi szkodnikami. Właściwości fitoncydów wykorzystywane są w medycynie naturalnej, aromaterapii i do produkcji kosmetyków do pielęgnacji ciała, ponieważ fitoncydy działają też korzystnie na układ odpornościowy człowieka.

Ponadto aerozole wdychane podczas spaceru w lesie przyczyniają się do wzrostu poziomu charakterystycznych komórek układu odpornościowego zwanych Natural Killers (NK). Komórki Natural Killers pomagają organizmowi w zwalczaniu zainfekowanych komórek oraz komórek nowotworowych poprzez ich rozpoznawanie i niszczenie. Komórki NK są częścią wrodzonego układu odpornościowego, co oznacza, że ich działanie nie wymaga wcześniejszego narażenia na patogen czy antygen, jak ma to miejsce w przypadku układu odpornościowego nabytego.

7. Lepsze relacje z innymi ludźmi

Obcowanie z przyrodą może być istotnym czynnikiem wpływającym na więzi społeczne i wspierającym budowanie zdrowszych i bardziej zrównoważonych społeczności. Wyjścia na spacer, wycieczki na łono natury lub grupowe aktywności na świeżym powietrzu pozwalają ludziom na wspólne doświadczenia. Tego rodzaju przeżycia mogą zbliżać ludzi i tworzyć wspomnienia, które wzmacniają więzi między nimi.

Nuda się nie uda...



Ponadto wspólna praca nad projektami na świeżym powietrzu, takimi jak sadzenie drzew czy oczyszczanie parków może pomóc w tworzeniu zespołów i wzmacnianiu więzi między członkami grupy, co daje poczucie wspólnoty, sprawstwa i współodpowiedzialności, a przy okazji zwiększa świadomość ekologiczną.

Podsumowując, kontakt z naturą ma bardzo rozległy korzystny wpływ na zdrowie człowieka i ogólne samopoczucie. Nic dziwnego, że coraz częściej słyszymy o lasoterapii lub Kąpielach Leśnych (Shinrin-yoku). Przebywanie na łonie natury redukuje stres, poprawia zdrowie psychiczne, zachęca do aktywności fizycznej, stymuluje kreatywność, poprawia sen, chroni przed chorobami układu oddechowego oraz rozwojem nowotworów.

Obcowanie z przyrodą sprzyja poczuciu spokoju, równowagi i szczęścia. Ludzie przebywający regularnie na łonie natury częściej doświadczają harmonii wewnętrznej i oceniają swoje życie jako bardziej satysfakcjonujące. Dlatego warto regularnie odłączać się od miejskiego zgiełku i poszukać oaz spokoju i natury, aby cieszyć się wszystkimi korzyściami, jakie przynosi kontakt z przyrodą.



Zuzanna Długosz
Baba z gór



Nowa seria Redster X

W sezonie 23/24 z dumą przedstawiamy nową odsłonę kultowych już nart Redster X. Nie musisz wybierać między nartami slalomowymi czy gigantowymi, seria Redster X jest przeznaczona dla narciarzy, którzy kochają moc Redster – i którzy chcą mieć jedną nartę na wszystkie dni jazdy po przygotowanych stokach.

Wyposażyliśmy Redstera X w sprawdzoną przez sportowców technologię wyścigową - Revoshock (rewolucyjną amortyzację wstrząsów). Co więcej, modele te mają specjalne, zmienne taliowanie (multi-radius-sidecut) do krótkich skrętów slalomowych i płynnych, dłuższych skrętów gigantowych na tej samej nartce.

W rozpoczynającym się sezonie Atomic prezentuje zupełnie nową gamę gogli - na czele z Redster HD i Four Pro HD Photo – aby pomóc Ci lepiej widzieć i lepiej jeździć na nartach. Z kolei w hybrydowych butach narciarskich Hawx Ultra XTD BOA przekręcamy pokrętło w bucie, aby uzyskać jeszcze dokładniejsze dopasowanie.

NOWOŚCI

NA SEZON 2023/2024



SALOMON

Narty Salomon Addikt PRO

Najnowszy zestaw Addikt Pro marki Salomon do jazdy po przygotowanych trasach stworzono z myślą o narciarzach uzależnionych od spędzania każdej chwili w górach. Jeśli jesteś jedną z takich osób, te narty natychmiast przypadną Ci do gustu. Innowacyjna technologia Motion Tail i wąska talia zapewniają responsywność i zwiększają margines błędu. Dzięki temu możesz łączyć krótkie i długie skręty przez cały dzień na nartach.

To sprzęt dla narciarzy z rozwiniętą techniką, którzy pewnie jeżdżą na krawędziach bez względu na stopień trudności stoku, warunki śniegowe czy prędkość.

Model stworzony do szybkiego przechodzenia od krótkich skrętów rodem ze slalomu do dłuższych skrętów niczym ze slalomu giganta i wszelkich innych manewrów.

Powyżej opisane nowości produktowe znajdziesz w specjalistycznych sklepach narciarskich – sprawdź najbliższy sklep na:
stacjaeksperta.pl/znajdzstacje/

NIEZBĘDNIK *narciarza*



Bez tego nie dasz rady na stoku:

- Kurtka narciarska
- Spodnie narciarskie
- Bluza
- Skarpety narciarskie
- Bielizna termoaktywna
- Rękawice
- Czapka
- Kask
- Gogle
- Bufa
- Buty typu śniegowce



Sprzęt - weźmiesz swój lub wypożyczysz u nas

- Narty lub snowboard
- Buty narciarskie lub do snowboardu
- Kijki narciarskie
- Kask + gogle
- Pokrowiec na sprzęt



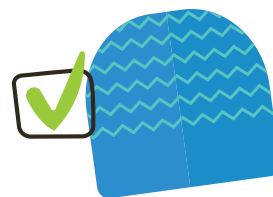
Na stoku:

- Karnet Pingwin Pass
(Możesz go kupić online lub w kasach naszych ośrodków. Pamiętaj o zabraniu swojego zdjęcia - jest potrzebne do wyrobienia karnetu)
- Smartfon (pamiętaj o zapisaniu telefonu alarmowego)
- Mapa stoku
- Ściereczka do przetarcia gogli



Chill po stoku:

- Swetry
- Koszulki
- Bielizna
- Spodnie
- Skarpety
- Buty
- Pidżama
- Strój kąpielowy
(Hotel Czarny Groń*** & SPA ma basen...)



Warto zabrać:

- Przybory toaletowe
- Krem z wysokim SPF
- Balsam do ust
- Leki przeciwbólowe/przeciwgorączkowe



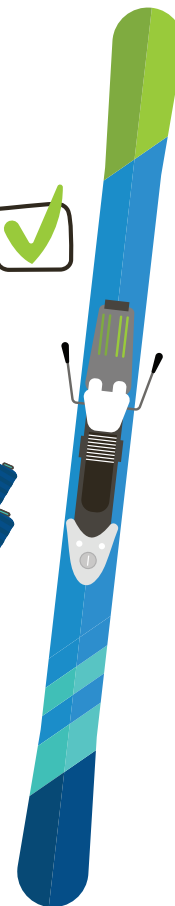
Na podróż:

- Poduszka/koc
- Napoje
- Przekąski



Przed podróżą sprawdź, czy masz:

- Prawo jazdy
- Ładowarkę samochodową do smartphona
- Opony zimowe
- Kamizelki ostrzegawcze
- Trójkąt ostrzegawczy
- Skrobaczkę do szyb
- Zimowy płyn do wycieraczek
- Odmrażacz



AUTORYZOWANY SPRZEDAWCA

STACJA EKSPERTA.PL



CZARNY GRON

RZYKI K. ANDRYCHOWA,
Osiedle Praciaki 91
czarnygron.pl

KASINA

KASINA WIELKA,
Kasina Wielka 672
kasinaski.pl

KURZA GÓRA

KURZĘTNIK,
ul. Kurza 1
kurzagora.pl

SKOLNITY

WISŁA,
ul. Kolejowa
skolnity.pl

SŁOTWINY ARENA

KRYNICA-ZDRÓJ,
ul. Słotwińska 51A
slotwinyarena.pl

NEWSLETTER

Chcesz być o krok przed innymi?

Zapisz się do newslettera i bądź na bieżąco z wydarzeniami i nowościami w Grupie Pingwina!

zapisz się: grupapingwina.pl/newsletter

