

GRAND LUBICZ



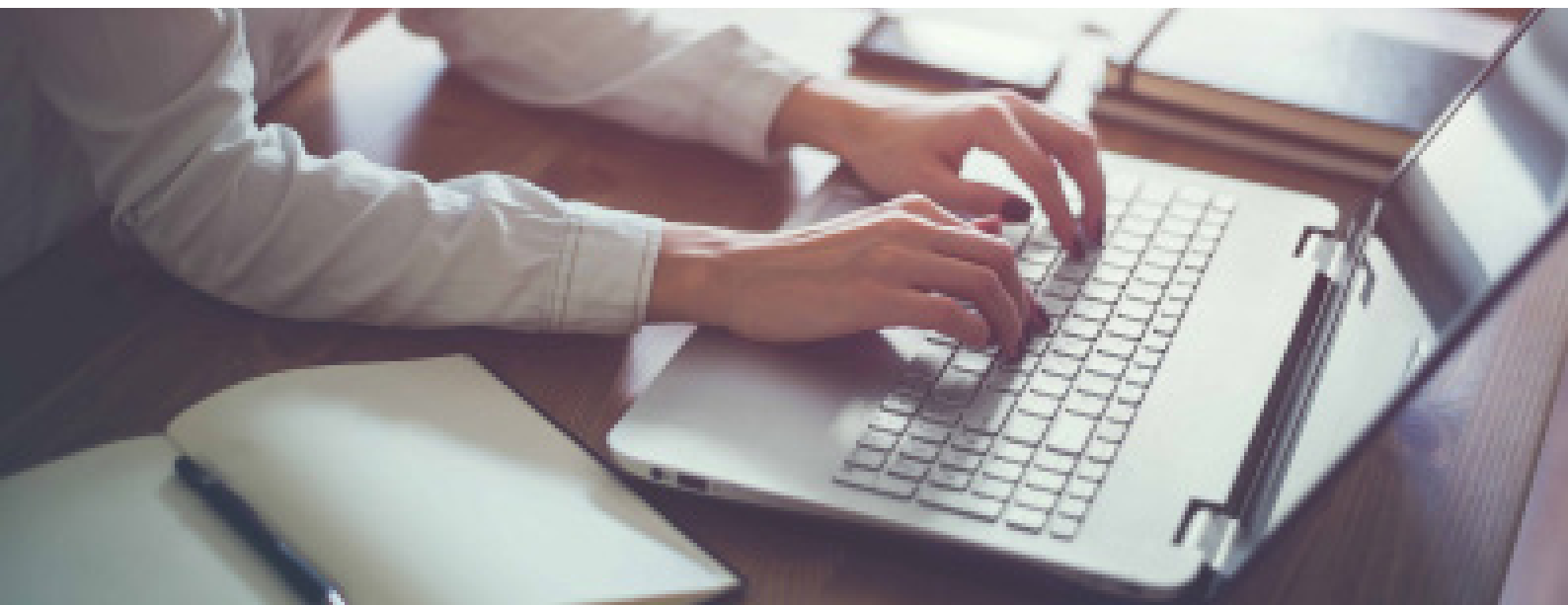
UZDROWISKO USTKA



SPOTKANIA BIZNESOWE • INTEGRACJA • KONFERENCJE • EVENTY

Twój sukces
w biznesie...

www.GRANDLUBICZ.pl

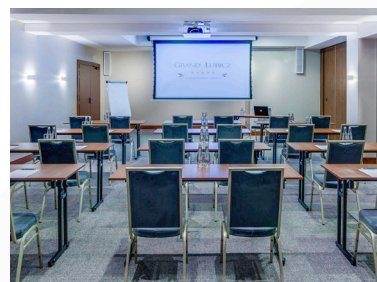


CENTRUM KONFERENCYJNE doświadczenie i profesjonalizm

Organizacja konferencji to nasza specjalność. Nasza wiedza, doświadczenie i wykwalifikowany personel pozwalają nam na profesjonalną obsługę spotkań. Do Państwa dyspozycji oddajemy 7 nowoczesnych sal konferencyjnych, wyposażonych w projektory, flipcharty, systemy nagłośnienia, klimatyzację o łącznej powierzchni 1020 m².

Zróżnicowana powierzchnia naszych sal konferencyjnych umożliwi nam organizację dużej konferencji na 460 osób (ustawienie teatralne) jak i kameralnego spotkania dla 20 osób.

Nadmorskie krajobrazy oraz atrakcje oferowane przez nasz hotel: od spa, restauracji, po koncerty i imprezy tematyczne będą stanowiły ciekawe dopełnienie konferencji i szkoleń.

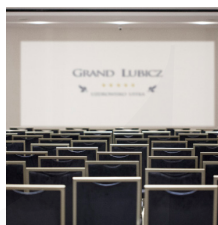


POTRZEBUJESZ
WIĘCEJ?
Nasz dział sprzedaży
stworzy indywidualną
ofertę dopasowaną
do oczekiwań
i wymagań klienta!





SALA KONFERENCYJNA "GRAND ROYAL"

to największa sala konferencyjna Hotelu Grand Lubicz***** przeznaczona maksymalnie dla 460 osób. Jej neutralne, przestronne wnętrze idealnie nadaje się zarówno na organizację konferencji jak i bankietów / eventów. Uzupełnieniem eleganckiego i ciepłego wnętrza jest oświetlenie led, dzięki któremu sufit może zmieniać kolor.



Grand Royal

-  Piętro: 1
-  Długość x Szerokość: 27,41 x 16,35 m
-  Wysokość: 2,72 m, 3,00 m, 3,72 m
-  Powierzchnia: 448,15 m²
-  Podkowa: do 100
-  Wyspa: do 150
-  Bankiet: 320
-  Szkolne: 290
-  Teatralne: 460

SALE KONFERENCYJNE "ROYAL TRINITY" B + C + D

to trzy mieszczące się na pierwszym piętrze niezależne sale konferencyjne, przeznaczone na kameralne spotkania biznesowe, szkolenia. Niewątpliwym atutem jest możliwość połączenia sal w jedną, o łącznej powierzchni 245m². Istnieje również możliwość połączenia wszystkich sal z salą Grand Royal.



Trinity B

- 🏠 Piętro: 1
- ↔️ Długość x Szerokość: 12,97 x 6,4 m
- ↑↓ Wysokość: 2,56 m
- 🏠 Powierzchnia: 83 m²
- 🍷 Podkowa: 35
- 🍷 Wyspa: 35
- 🍴 Bankiet: 36
- 🍷 Szkolne: 30
- 🎤 Teatralne: 80



Trinity C

- 🏠 Piętro: 1
- ↔️ Długość x Szerokość: 12,97 x 5,8 m
- ↑↓ Wysokość: 2,56 m
- 🏠 Powierzchnia: 75,23 m²
- 🍷 Podkowa: 30
- 🍷 Wyspa: 35
- 🍴 Bankiet: 36
- 🍷 Szkolne: 30
- 🎤 Teatralne: 70

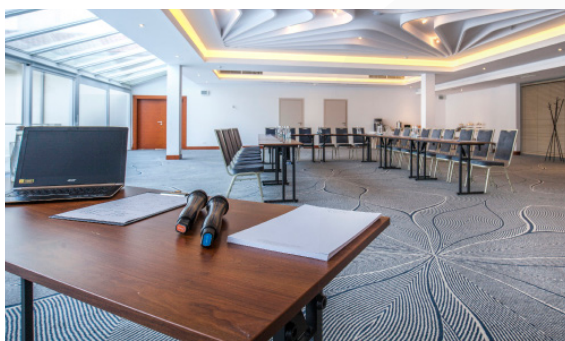
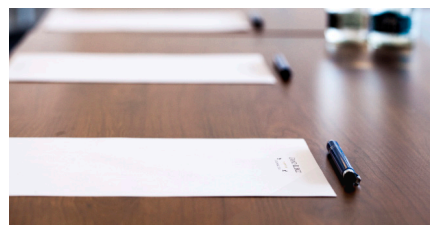
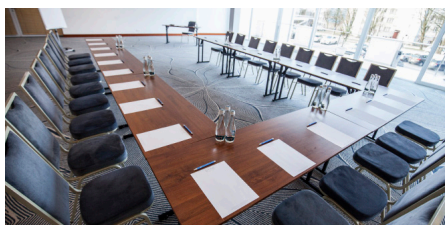


Trinity D










- 🏠 Piętro: 1
- ↔️ Długość x Szerokość: 12,97 x 6,7 m
- ↑↓ Wysokość: 2,56 m
- 🏠 Powierzchnia: 86,9 m²
- 🍷 Podkowa: 30
- 🍷 Wyspa: 35
- 🍴 Bankiet: 36
- 🍷 Szkolne: 30
- 🎤 Teatralne: 70

SALA KONFERENCYJNA "IMPERIAL"

Jest to jedyna sala z dostępem do światła dziennego. Jej przestronne wnętrze doskonale sprawdza się podczas konferencji, spotkań biznesowych jak i bankietów. Dodatkowym atutem sali IMPERIAL jest bezpośrednie wyjście na taras.



Imperial

-  Piętro: 1
-  Długość x Szerokość: 13,9 x 16,6 m
-  Wysokość: 2,47 m - 3,24 m
-  Powierzchnia: 230,07 m²
-  Podkova: 60
-  Wyspa: 65
-  Bankiet: 80
-  Szkolne: 140
-  Teatralne: 200

SALE KONFERENCYJNE "TRIADA" F + G + H

znajdujące się na czwartym piętrze trzy sale konferencyjne, które podzielone nadają się do organizacji warsztatów, szkoleń czy kameralnych spotkań biznesowych. Istnieje również możliwość połączenia sal w jedną o łącznej powierzchni 150 m².



Triada F

- Piętro: 4
- Długość x Szerokość: 7,15 x 7,0 m
- Wysokość: 2,49m, 2,70 m
- Powierzchnia: 50 m²
- Podkowa: 20
- Wyspa: 25
- Bankiet: -
- Szkolne: 20
- Teatralne: 25



Triada G

- Piętro: 4
- Długość x Szerokość: 7,15 x 5,5 m
- Wysokość: 2,90 m
- Powierzchnia: 39,35 m²
- Podkowa: 20
- Wyspa: 25
- Bankiet: -
- Szkolne: 20
- Teatralne: 35



Triada H

- Piętro: 4
- Długość x Szerokość: 8,4 x 7,05 m
- Wysokość: 2,70 m
- Powierzchnia: 59,22 m²
- Podkowa: 20
- Wyspa: 25
- Bankiet: -
- Szkolne: 20
- Teatralne: 35

CENTRUM KONFERENCYJNE

doświadczenie i profesjonalizm

Nazwa	Piętro	Pow. (m ²)	Ustawienie				
			Podkowa	Wyspa	Bankietowe	Szkolne	Teatralne
Grand Royal	1	448	-	150	320	290	460
Imperial	1	230	60	65	60	140	200
Trinity B	1	83	30	35	36	30	80
Trinity C	1	75	30	35	36	30	70
Trinity D	1	87	30	35	36	30	70
Trinity B+C	1	158	90	-	70	60	100
Trinity C+D	1	162	60	-	70	60	100
Trinity B+C+D	1	245	120	-	100	90	150
Triada G	4	39	20	25	-	20	35
Triada H	4	59	20	25	-	20	35
Triada G+H	4	98	40	50	-	40	70

Wyposażenie:



Projektor



Ekran



Mikrofony



Pokrowce



Markery



Wskaźnik



Wi-Fi



Flipchart

Dodatkowo*:



Długopis
i notatnik



Mównica



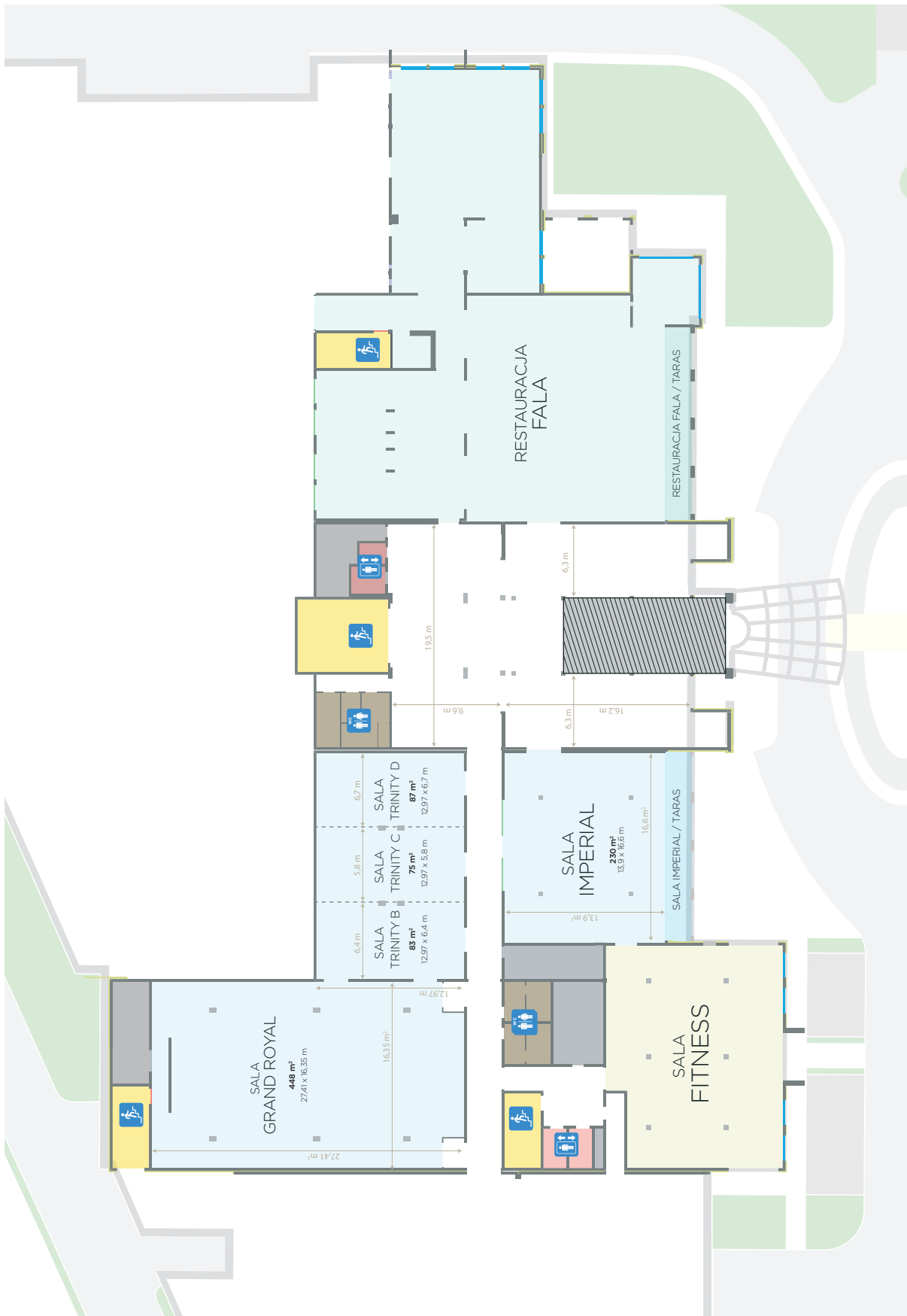
Podesty
sceniczne

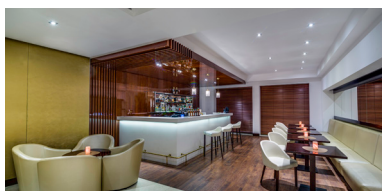
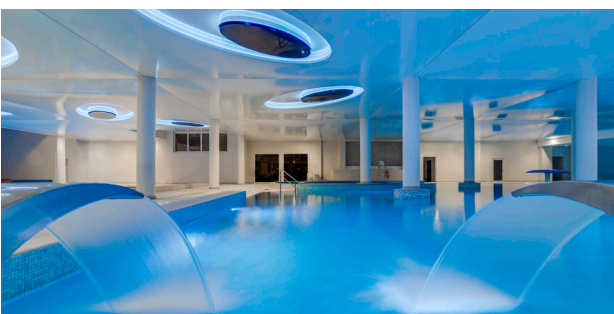


Menu

* Usługi dodatkowo płatne

PLAN POWIERZCHNI KONFERENCYJNO-BANKIETOWEJ





KONFERENCJE
tel. +48 59 841 82 15
e-mail: konferencje@grandlubicz.pl

Conference and Event Manager
Iwona Kozina
mob. +48 602 778 403

GRAND LUBICZ



ul. Wczasowa 4 • 76-270 Ustka • tel. +48 59 841 82 00

www.GRANDLUBICZ.pl