



Hotel Prezydent
 ★ ★ ★ blisko natury

PRZEWODNIK TURYSTYCZNY
 PO OKOLICY

www.prezydenthotel.pl



**Schron Kolejowy
 Konewka**
 bunkierkonewka.eu



**Ośrodek Jazdy
 Konnej "Koniczynka"**
 Poświętne 18 B, Inowłódz

HOTEL PREZYDENT

ul. Hubala 15, Spała
 97-215 Inowłódz
 +48 44 710 13 22, +48 601 454 969
 recepcja@prezydenthotel.pl

/prezydenthotel /hotel_prezydent

RESTAURACJA GĘŚ I WINO

ul. Hubala 15, Spała
 97-215 Inowłódz
 +48 601 454 969
 www.gesiwino.pl

/restauracjagesiwino /restauracjagesiwino

**Przystań Indiańska
 i wypożyczalnia canoe**
 facebook.com/przystanindianska



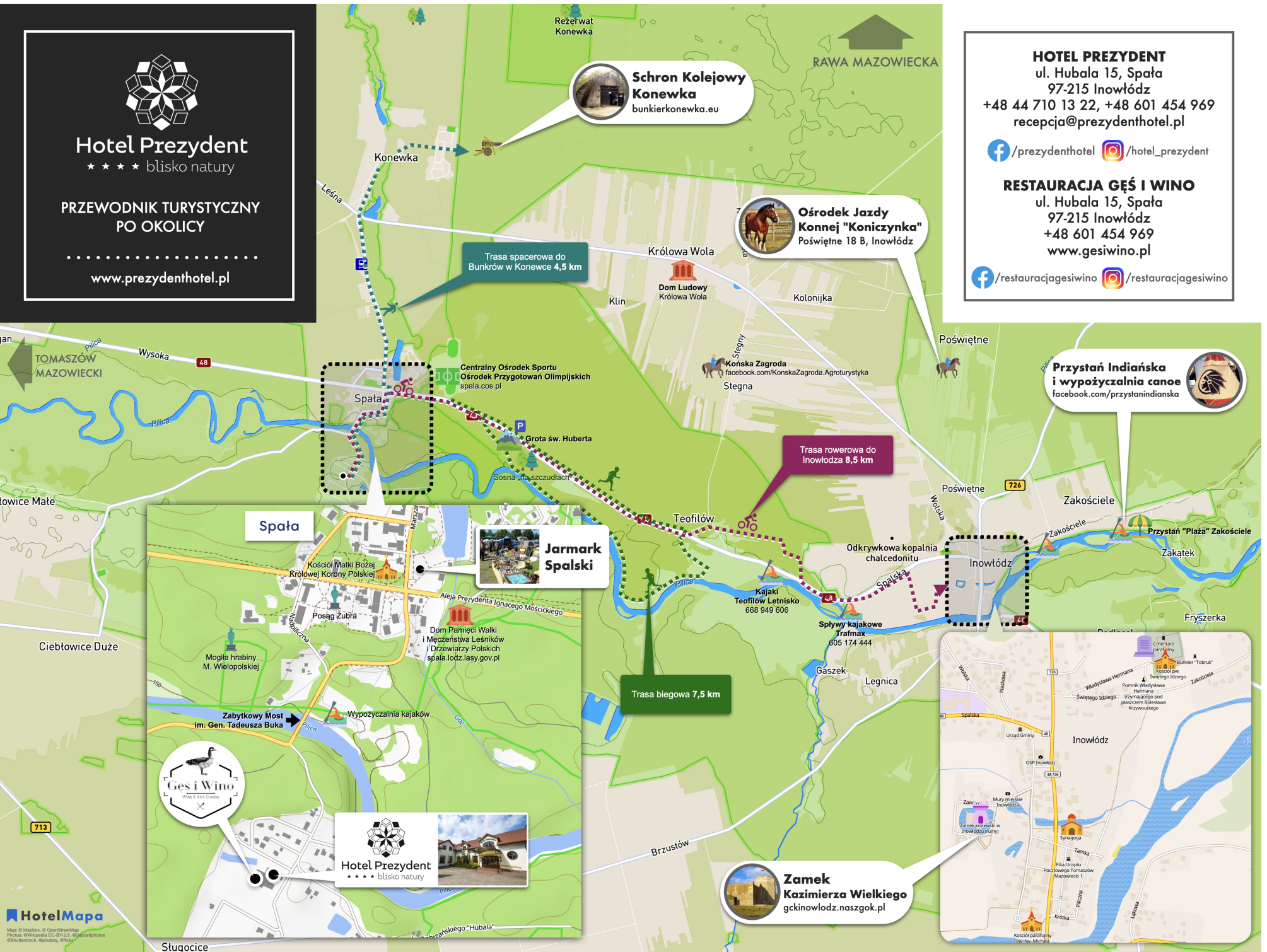
**Jarmark
 Spalski**

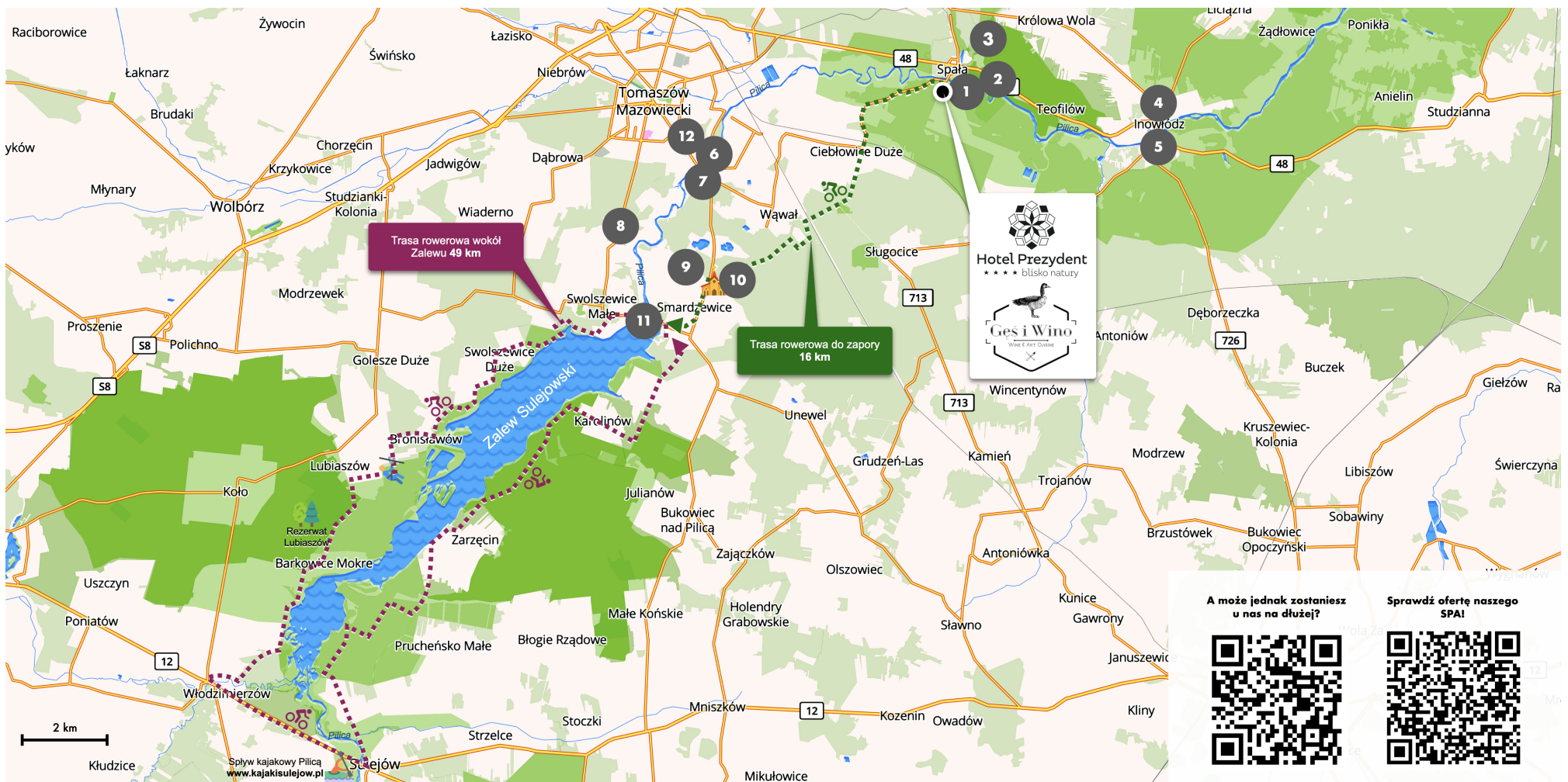


Hotel Prezydent
 ★ ★ ★ blisko natury



**Zamek
 Kazimierza Wielkiego**
 gckinowlodz.naszgok.pl



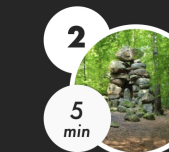


A może jednak zostaniesz u nas na dłużej?

Sprawdź ofertę naszego SPA!



1
Dom Pamięci Walki i Męczeństwa Leśników i Drzewiarzy Polskich
Al. Prezydenta I. Mościckiego 21, Spala
spala.lodz.lasy.gov.pl



2
Grota św. Huberta
Inowódz
Przy rzece Pilica



3
Trasa Turystyczna "Bunkier w Konewce"
Konewka, Inowódz
+48 501 430 321
bunkierkonewka.eu



4
Kościół św. Idziego
ul. Władysława Hermana, Inowódz
+48 509 476 932
parafia-inowlodz.pl/idzi.html



5
Zamek Kazimierza Wielkiego
ul. Zamkowa 1, Inowódz
gkinowlodz.naszgok.pl



6
Skansen Rzeki Pilicy
ul. Modrzewskiego 9/11
Tomaszów Mazowiecki
+48 44 723 00 03
skansenpilicy.pl



7
Niebieskie Źródła
ul. Modrzewskiego
Tomaszów Mazowiecki
skansenpilicy.pl/turystyka-w-regionie/niebieskie-rodzla/



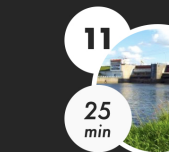
8
Groty Nagórzyckie
ul. Pod Grotami 2/6
Tomaszów Mazowiecki
+48 44 710 05 32
groty.mck-tm.pl



9
Kopalnia Biała Góra
ul. Łozińskiego 6
Tomaszów Mazowiecki
quarzwierke.pl



10
Sanktuarium św. Anny w Smarkdziejach
ul. Główna 11, Smarkdziejce
klasztor.website.pl



11
Zapora na Zalewie Sulejowskim
Smarkdziejce



12
Park linowy nad Pilicą
ul. PCK 10, Tomaszów Mazowiecki
+48 500 065 589
parklinowytomaszow.pl

*min - czas podróży samochodem