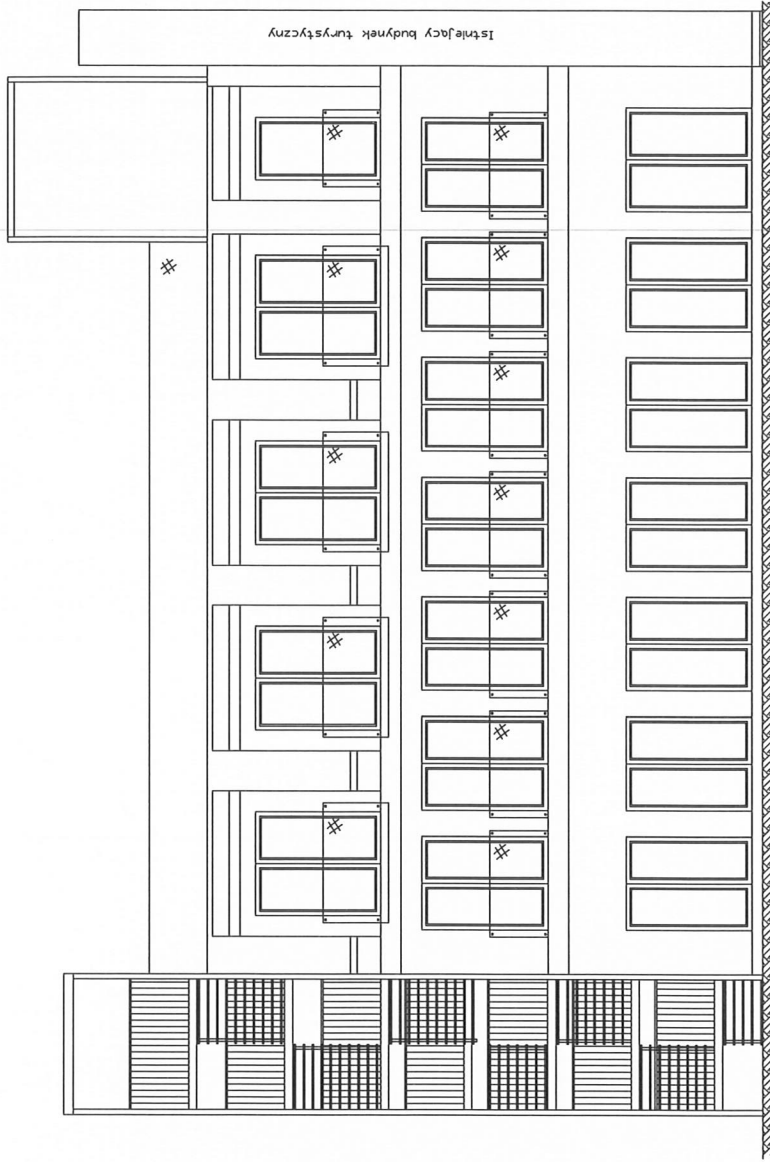
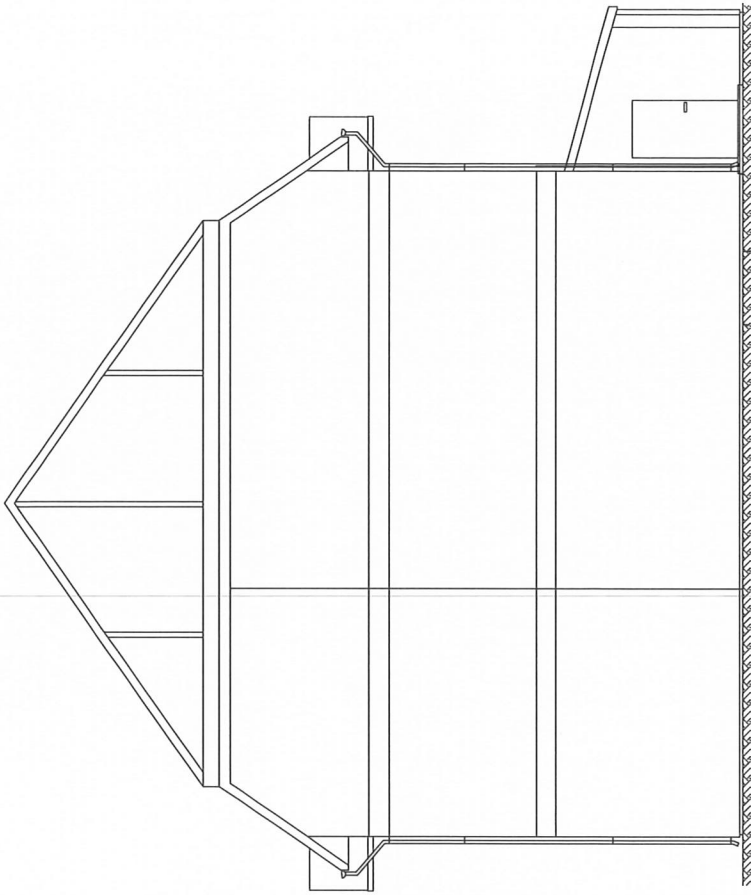


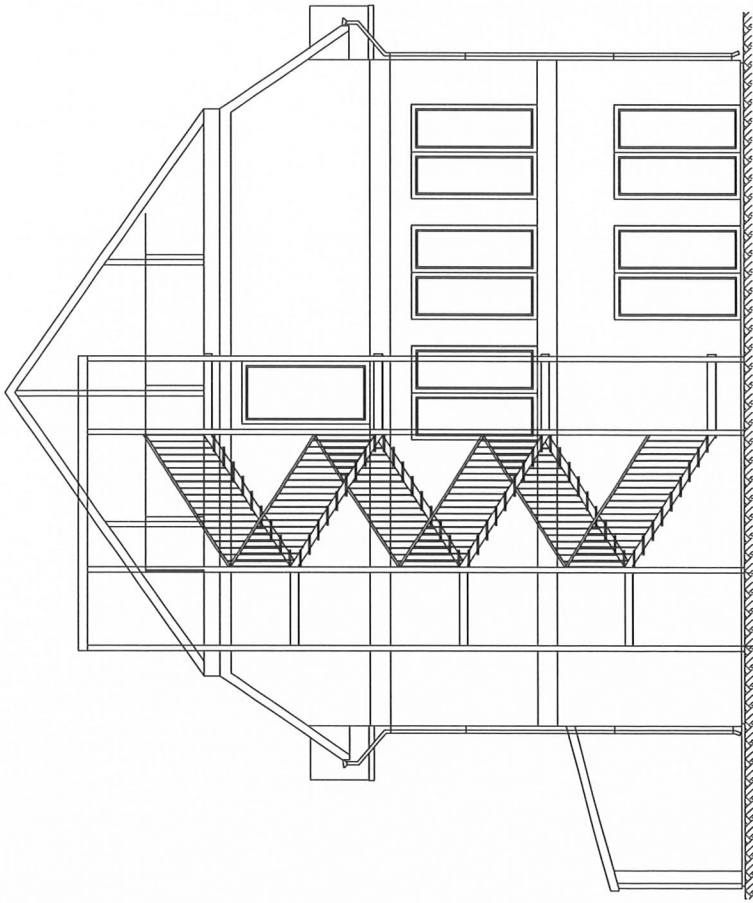
Izpuļcā puvēk tīrītava

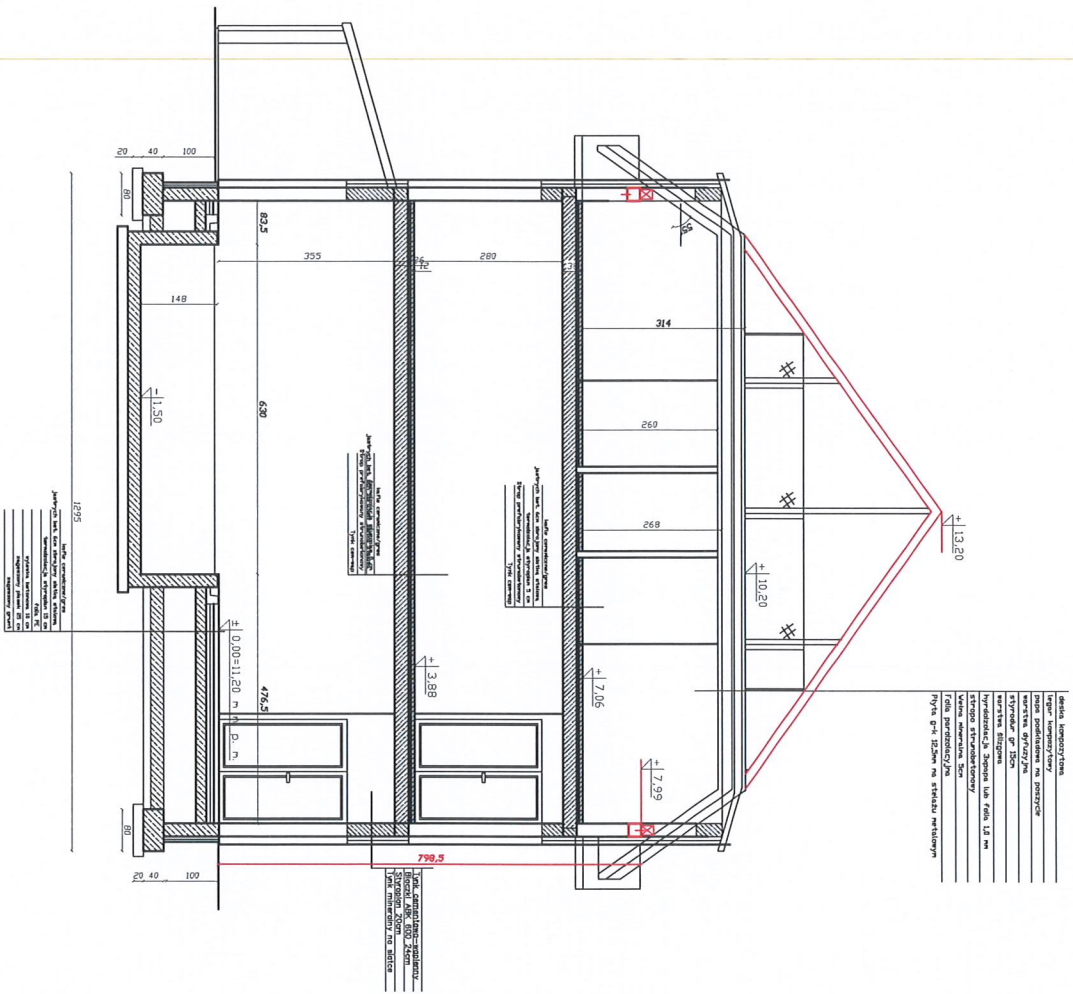


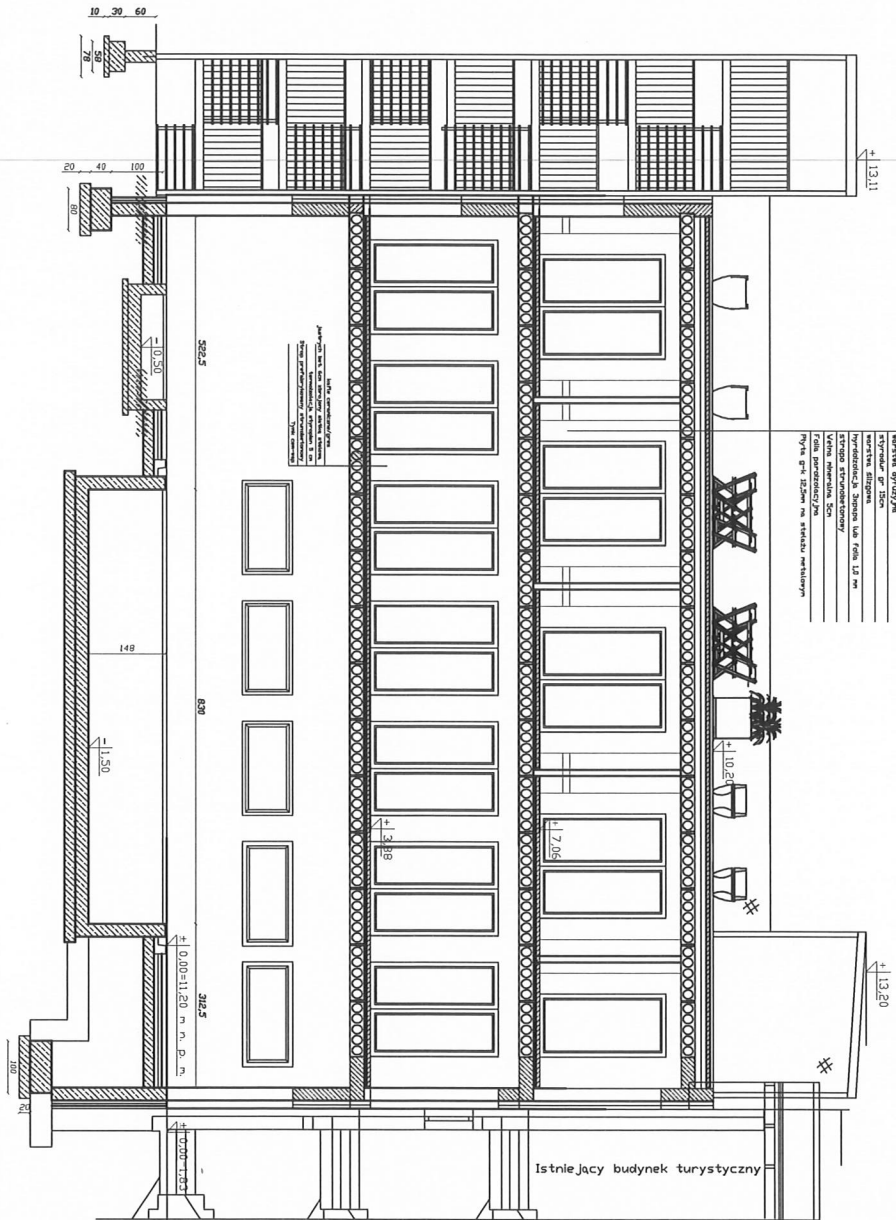
ELEWACJE PÓLNOCNO-WSCHODNIA

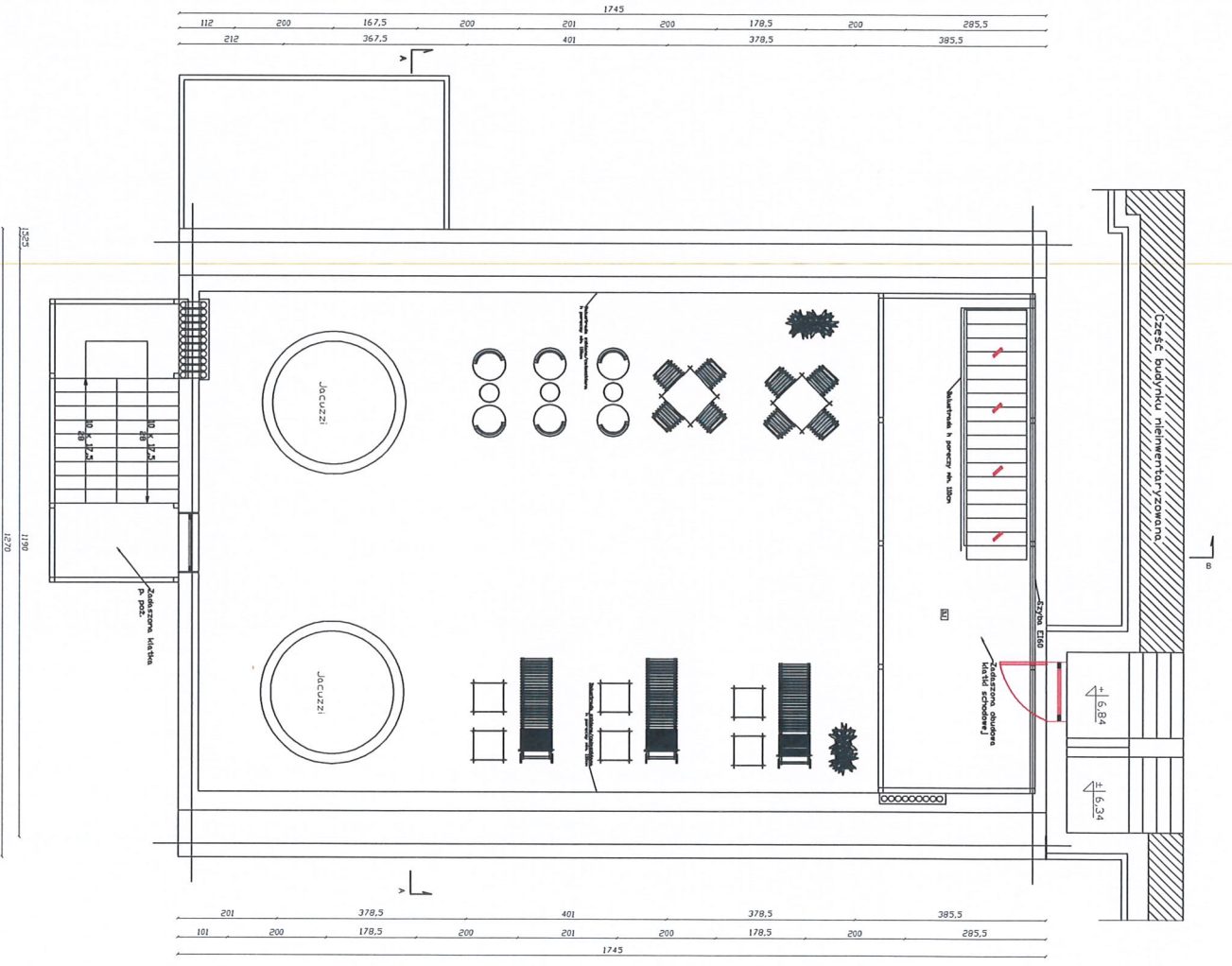


ELEWACJE POŁUDNIOWO-ZACHODNIA









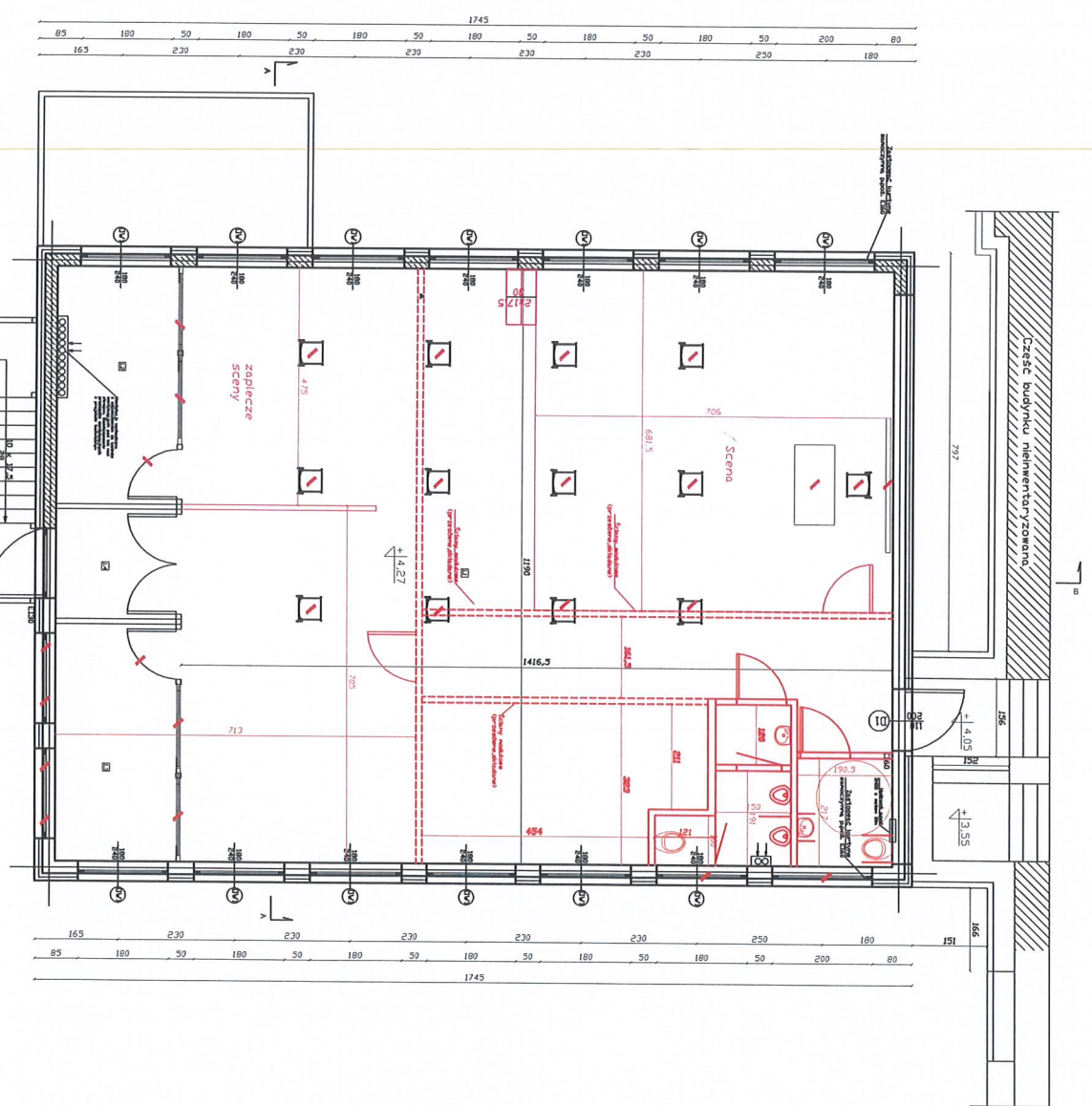
Zasilenie powierzchni strypami (wg ISO-9000:2016:1997)

Nr powierzchni	Nazwa powierzchni	Powierzchnia [m <sup>2</sup> ]
3.1	Zabudowa klatki schodowej	21,74
	Powierzchnie analityczne	137,78
	POWIERZCHNIA UŻYTKOWA/LICZNI	21,74
	Powierzchnie inwentaryzacyjne	137,78

**Zmiany w ramach aneksu oznaczono kolorem CZERWONYM**

GDD-RIK O.U. - Geodetyczny i Kartograficzny Rejestr Państwowy  
 ul. Hutnicza 33A, 01-650 Warszawa, tel. 22 629 80 00  
 NIP: 525-252-525, REGON: 141987317, KRS: 0000432201  
 Sąd Rejestrowy: Sąd Rejestrowy dla M. St. Warszawy, XII 0000432201  
 NADZORCA: mgr inż. Andrzej Krawiec, ul. Hutnicza 33A, 01-650 Warszawa  
 RZU I STROPODACHU

Tytuł: \_\_\_\_\_  
 Skala: 1:50  
 Data: \_\_\_\_\_  
 Strona: 5



Zusammenfassung der Flächen (gemäß DIN 4109) (m²)

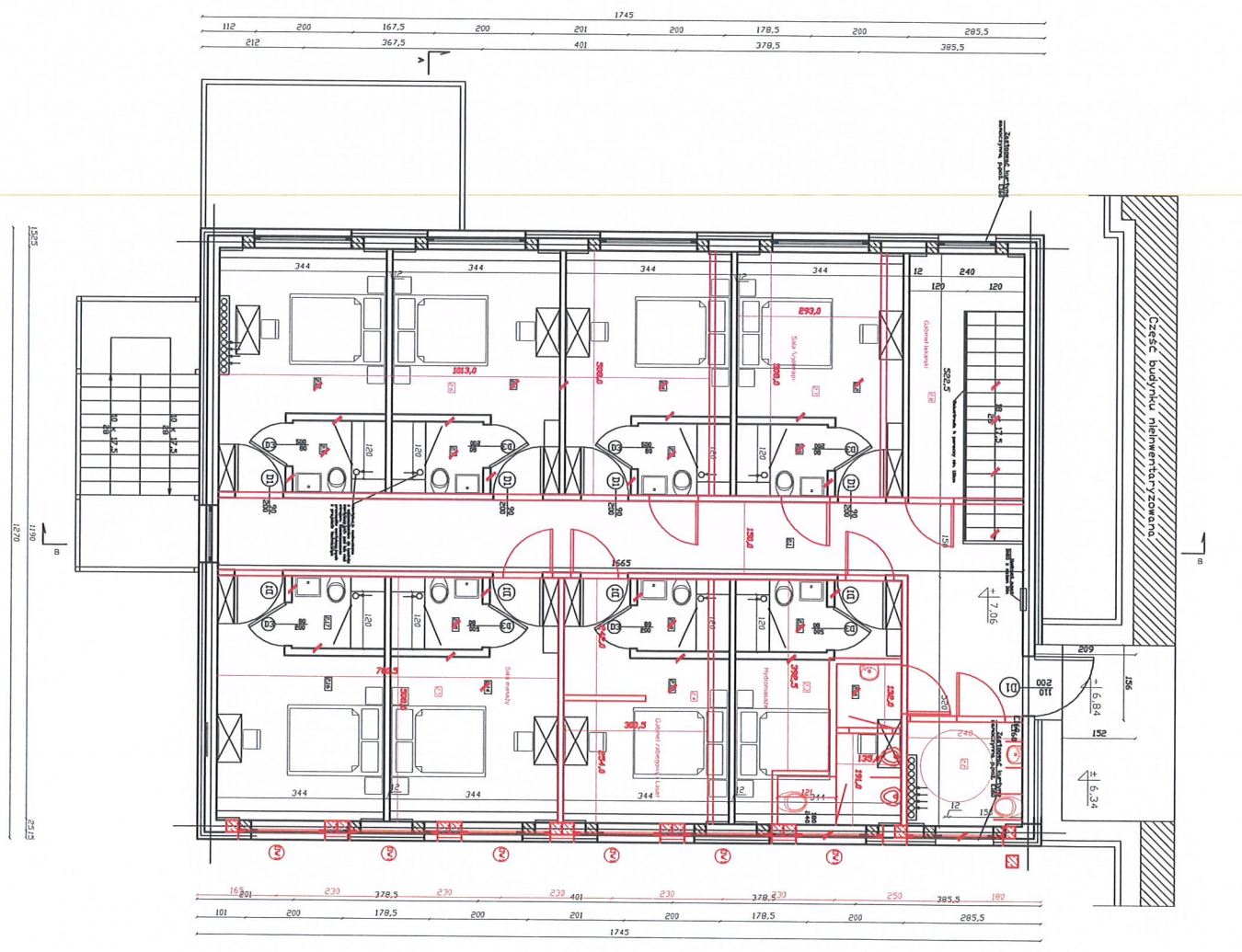
Nr. Zimmerkennzeichnung	Namen Zimmerkennzeichnung	Flächeninhalt (m²)
1.1	Sala scabellone	146,09
1.2	Room. Ripartizione	11,37
1.3	Room. Ripartizione	13,37
1.4	Komunikacja	5,25
POWIERZCHNIA UŻYTKOWA ŁĄCZNE		176,08

Złoty w ramach aneksu  
oznaczono kolorem czerwonym

**GDG-BUDOU** - Projektowanie i budownictwo  
 ul. Włocławek 10, 85-100 Włocławek, tel. 22 741 10 10  
 NIP: 525-252-100-10, REGON: 141847000, KRS: 0000410000  
 Sąd Rejonowy dla M. St. w Warszawie, XII KRS 0000410000

**RSUT PIERSZCZO PIĘTRA**

Projektant: Skork  
 1:50  
 1/22



Zestawienie pomieszczeń podana (wg PN-80 0461007)

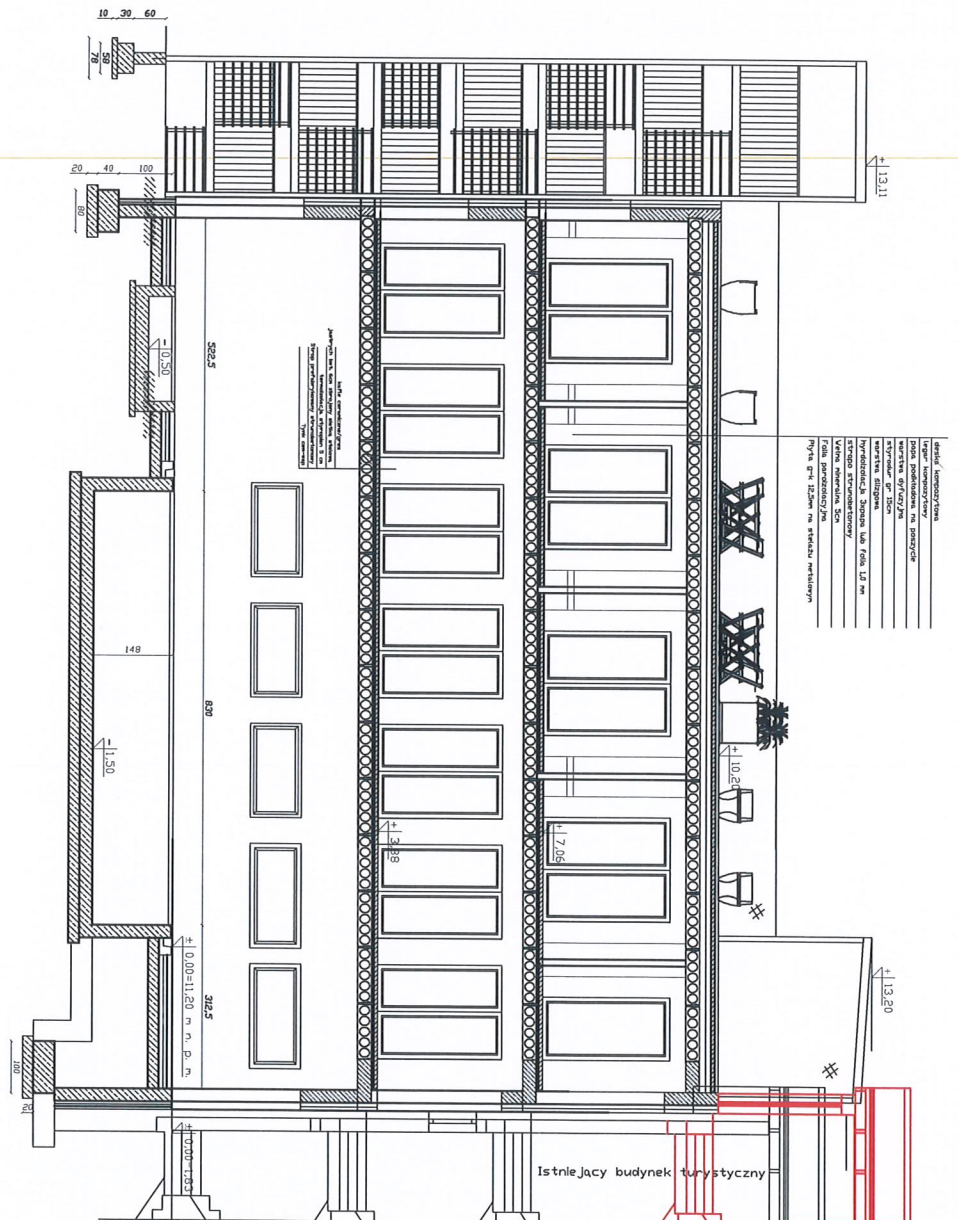
Nr pomieszczenia	Nazwa pomieszczenia	Powierzchnia [m <sup>2</sup> ]
21	Kuchnia	4,75
22	Pokój	14,85
23	Łazienka	6,05
24	Łazienka	2,85
25	Pokój	14,85
26	Łazienka	6,05
27	Pokój	14,85
28	Łazienka	6,05
29	Łazienka	2,85
30	Pokój	14,85
31	Łazienka	6,05
32	Pokój	14,85
33	Łazienka	6,05
34	Pokój	14,85
35	Łazienka	6,05
36	Pokój	14,85
37	Łazienka	6,05
38	Pokój	14,85
39	Łazienka	6,05
40	Pokój	14,85
41	Łazienka	6,05
42	Pokój	14,85
43	Łazienka	6,05
44	Pokój	14,85
45	Łazienka	6,05
46	Pokój	14,85
47	Łazienka	6,05
48	Pokój	14,85
49	Łazienka	6,05
50	Pokój	14,85
51	Łazienka	6,05
52	Pokój	14,85
53	Łazienka	6,05
54	Pokój	14,85
55	Łazienka	6,05
56	Pokój	14,85
57	Łazienka	6,05
58	Pokój	14,85
59	Łazienka	6,05
60	Pokój	14,85
61	Łazienka	6,05
62	Pokój	14,85
63	Łazienka	6,05
64	Pokój	14,85
65	Łazienka	6,05
66	Pokój	14,85
67	Łazienka	6,05
68	Pokój	14,85
69	Łazienka	6,05
70	Pokój	14,85
71	Łazienka	6,05
72	Pokój	14,85
73	Łazienka	6,05
74	Pokój	14,85
75	Łazienka	6,05
76	Pokój	14,85
77	Łazienka	6,05
78	Pokój	14,85
79	Łazienka	6,05
80	Pokój	14,85
81	Łazienka	6,05
82	Pokój	14,85
83	Łazienka	6,05
84	Pokój	14,85
85	Łazienka	6,05
86	Pokój	14,85
87	Łazienka	6,05
88	Pokój	14,85
89	Łazienka	6,05
90	Pokój	14,85
91	Łazienka	6,05
92	Pokój	14,85
93	Łazienka	6,05
94	Pokój	14,85
95	Łazienka	6,05
96	Pokój	14,85
97	Łazienka	6,05
98	Pokój	14,85
99	Łazienka	6,05
100	Pokój	14,85

**Złoty w ramach aneksu  
Oznaczenie Kolorem CZERWONYM**

**RSUI PODDASZA**


SG08  
1:50  
2

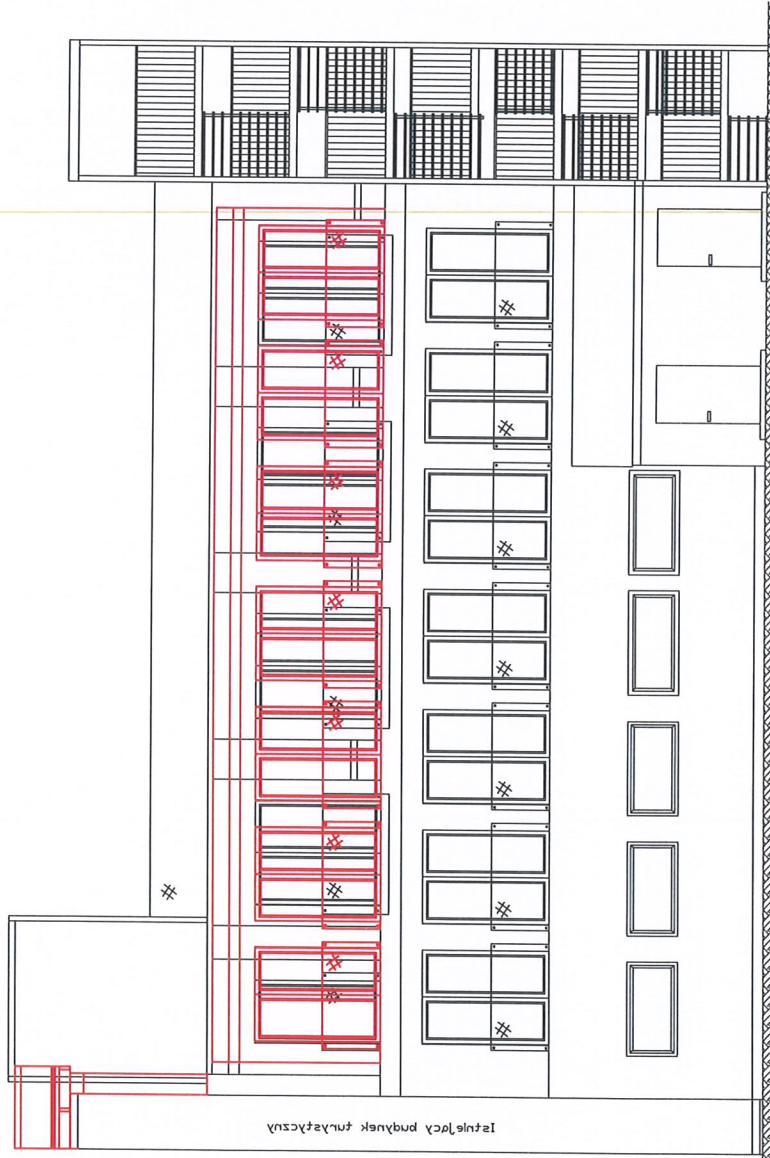




Uwaga: Usługi są świadczone w formie indywidualnej, na podstawie umów. Usługi są świadczone w formie indywidualnej, na podstawie umów. Usługi są świadczone w formie indywidualnej, na podstawie umów.

Powierzchnia całkowita: \_\_\_\_\_  
 Powierzchnia użytkowa: \_\_\_\_\_  
 Powierzchnia sypialni: \_\_\_\_\_  
 Powierzchnia kuchni: \_\_\_\_\_  
 Powierzchnia łazienek: \_\_\_\_\_  
 Powierzchnia holów i korytarzy: \_\_\_\_\_  
 Powierzchnia balkonów i tarasów: \_\_\_\_\_  
 Powierzchnia garaży: \_\_\_\_\_  
 Powierzchnia pozostałości: \_\_\_\_\_  
 Powierzchnia ogólna: \_\_\_\_\_  
 Powierzchnia przyziemia: \_\_\_\_\_  
 Powierzchnia nadziemna: \_\_\_\_\_  
 Powierzchnia podziemna: \_\_\_\_\_  
 Powierzchnia całkowita: \_\_\_\_\_  
 Powierzchnia użytkowa: \_\_\_\_\_  
 Powierzchnia sypialni: \_\_\_\_\_  
 Powierzchnia kuchni: \_\_\_\_\_  
 Powierzchnia łazienek: \_\_\_\_\_  
 Powierzchnia holów i korytarzy: \_\_\_\_\_  
 Powierzchnia balkonów i tarasów: \_\_\_\_\_  
 Powierzchnia garaży: \_\_\_\_\_  
 Powierzchnia pozostałości: \_\_\_\_\_  
 Powierzchnia ogólna: \_\_\_\_\_  
 Powierzchnia przyziemia: \_\_\_\_\_  
 Powierzchnia nadziemna: \_\_\_\_\_  
 Powierzchnia podziemna: \_\_\_\_\_

 <p>DC-BROU</p> <p>ul. Piłsudskiego 40, 52-100 Wrocław, tel. 71 78 42 00, fax 71 78 42 01          ul. Piłsudskiego 40, 52-100 Wrocław, tel. 71 78 42 00, fax 71 78 42 01</p> <p>Wydział Budownictwa i Inżynierii Lądowej, ul. Piłsudskiego 40, 52-100 Wrocław, tel. 71 78 42 00, fax 71 78 42 01</p> <p>Adres: ul. Piłsudskiego 40, 52-100 Wrocław, tel. 71 78 42 00, fax 71 78 42 01</p>	
<b>PRZEKROJ B-8</b>	
Projektant: _____	Skala: 1:50
Opracował i wykonał: _____	Data: _____
Inżynier: _____	Strona: _____
7	



Изглед на северна страна



GEO-BUD.EU - Kompleksowa obsługa geodezyjna i budowlana inwestycji  
 mgr inż. Hubert Wiczcerek tel. 604 438 283 (604 GEO BUD)  
 ul. Opatowska 21, 76-135 Darłowo www.geo-bud.eu, e-mail: budoblog-bud.eu

Rozbudowa budynku pensjonatowo-mieszkalnego wraz z  
 zagospodarowaniem terenu przy ul. Opatowska 21, 76-135 Darłowo  
 Inwestor: Sykwa Urbańska, zom. ul. Nakielka 51, 86-216 Pleszew  
 Adres inwestycji: Działka nr 1361, Obręb Jarosławiec, Gmina Postomino

ELEWACJA PÓŁNOCNO ZACHODNIA

Podpis:

Projektował:

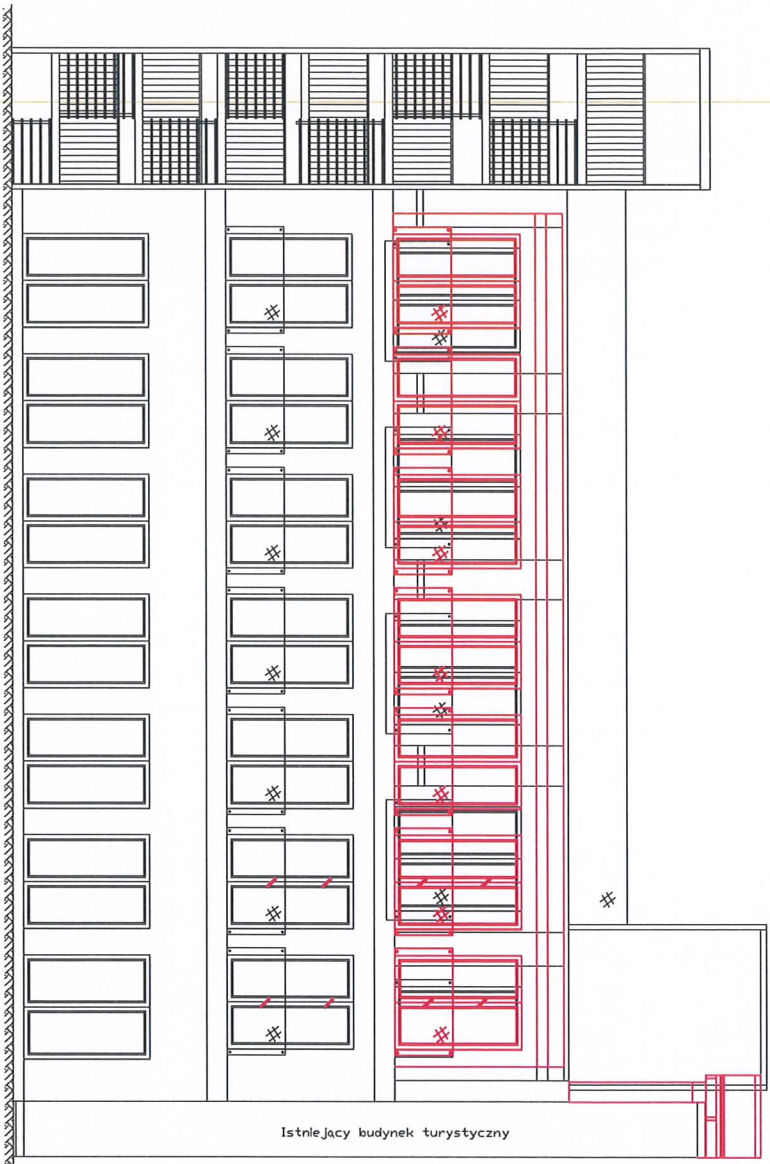
Skala:  
1:100

Data:

Nr rys:

8

Opracował i wykonał:  
mgr inż. Hubert Wiczcerek



Istniejący budynek turystyczny



CEO-BUD.EU Kompleksowa obsługa gospodarczo i budowlana inwestycji  
 ul. Dąbrowski 14, Wierzbok, www.ceo-bud.eu, e-mail: biuro@ceo-bud.eu  
 ul. Dąbrowski 27, 76-150 Darłowo

Rozbudowa budynku pensjonatowo-mieszkalnego WRZ z  
 zagospodarowaniem terenu i infrastrukturą towarzyszącą  
 Inwestor: Świąto Urbański, zmn. ul. Nakielska 51, 85-219 Bydgoszcz  
 Adres inwestycji: Działka nr 1381, Obręb Jarosławiec, Gmina Postomino

ELEWACJA POŁUDNIOWO-WSCHODNIA

Podpis:

Projektant

Skala:

1:100

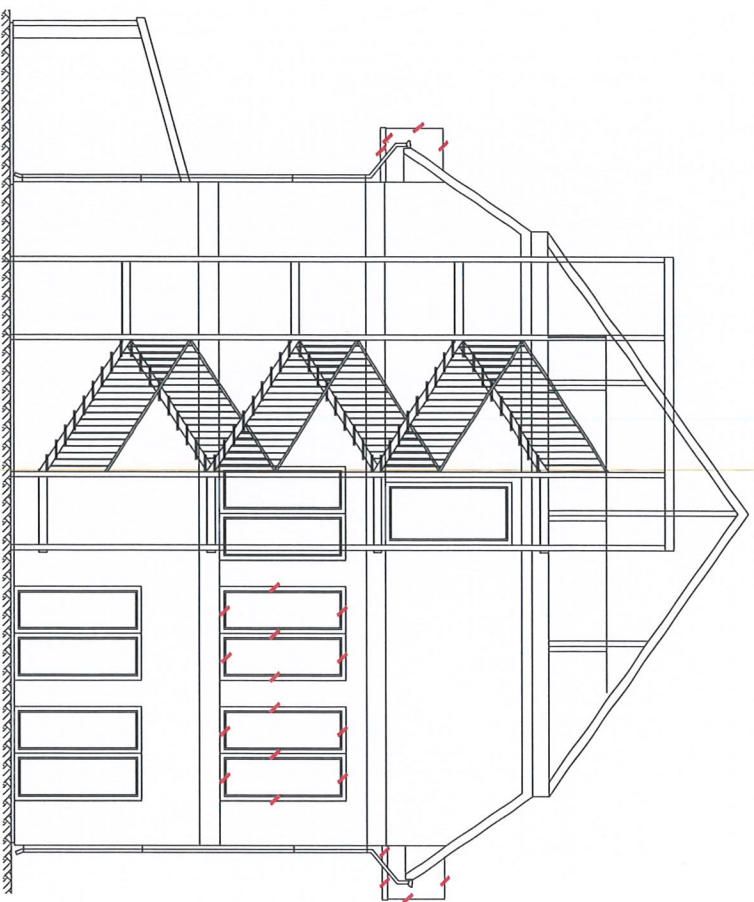
Data:

Nr rys.

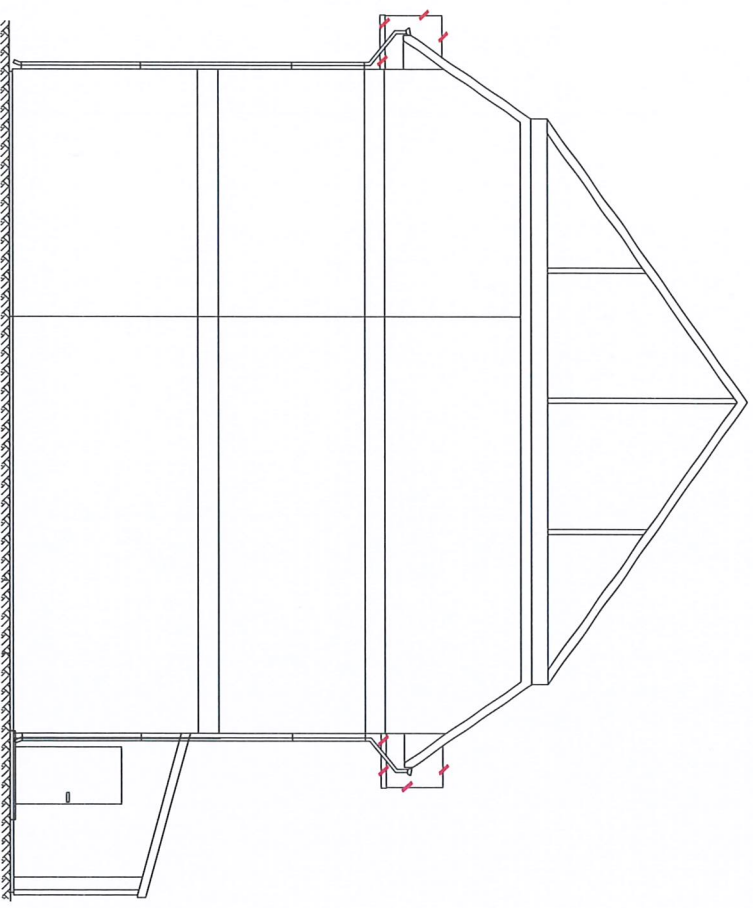
9

Opracował i wykonał:  
 mgr inż. Hubert Wierzbok

ELEWACJE POKUJNIOWO-ZACHODNIA



ELEWACJE PÓŁNOCNO-WSCHODNIA



Zrealizy w ramach aneksu  
oznaczono kolorem CZERWONYM



GEO-BUD.EU - Kompletne usługi projektowe i budowlane w całej Polsce  
ul. Dąbki 27a-28a, 05-128 Baranów - woj. mazowiecki, powiat: Siedlecki  
14 604 438 282 (094 620 800)  
Inżynier Sylwia Urbaniak, zdm, ul. Kowalska 21, 05-219 Brodziejów  
zajęciem: projektowanie i nadzór nad budowlami  
Adres: ul. Kowalska 21, 05-219 Brodziejów

ELEWACJE SZCZYTOWE

Projektant:

Skala:

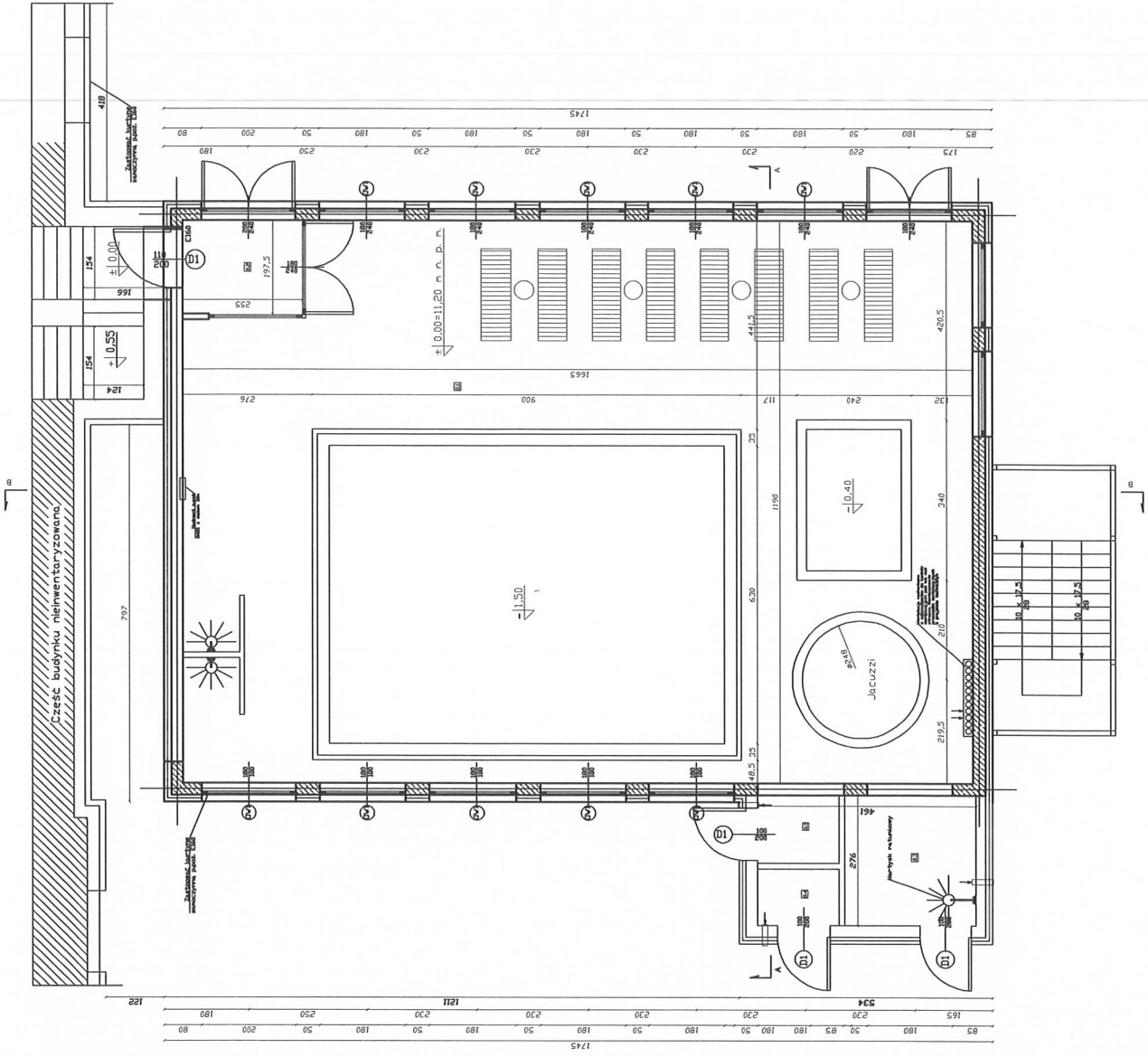
1:100

Data:

Opracował i wykonał  
mgr inż. Hubert Wierczak

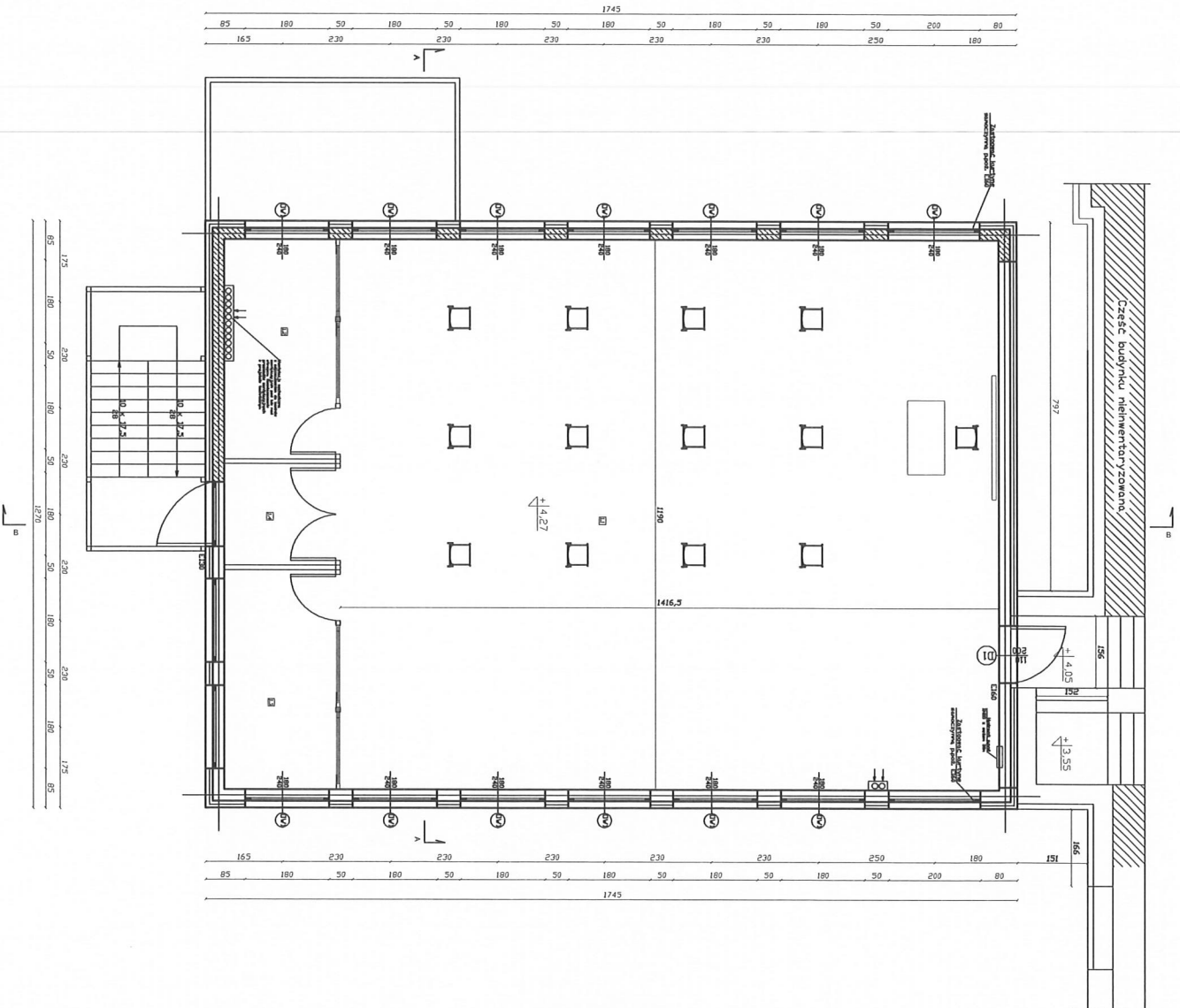
Nr. rys.

10



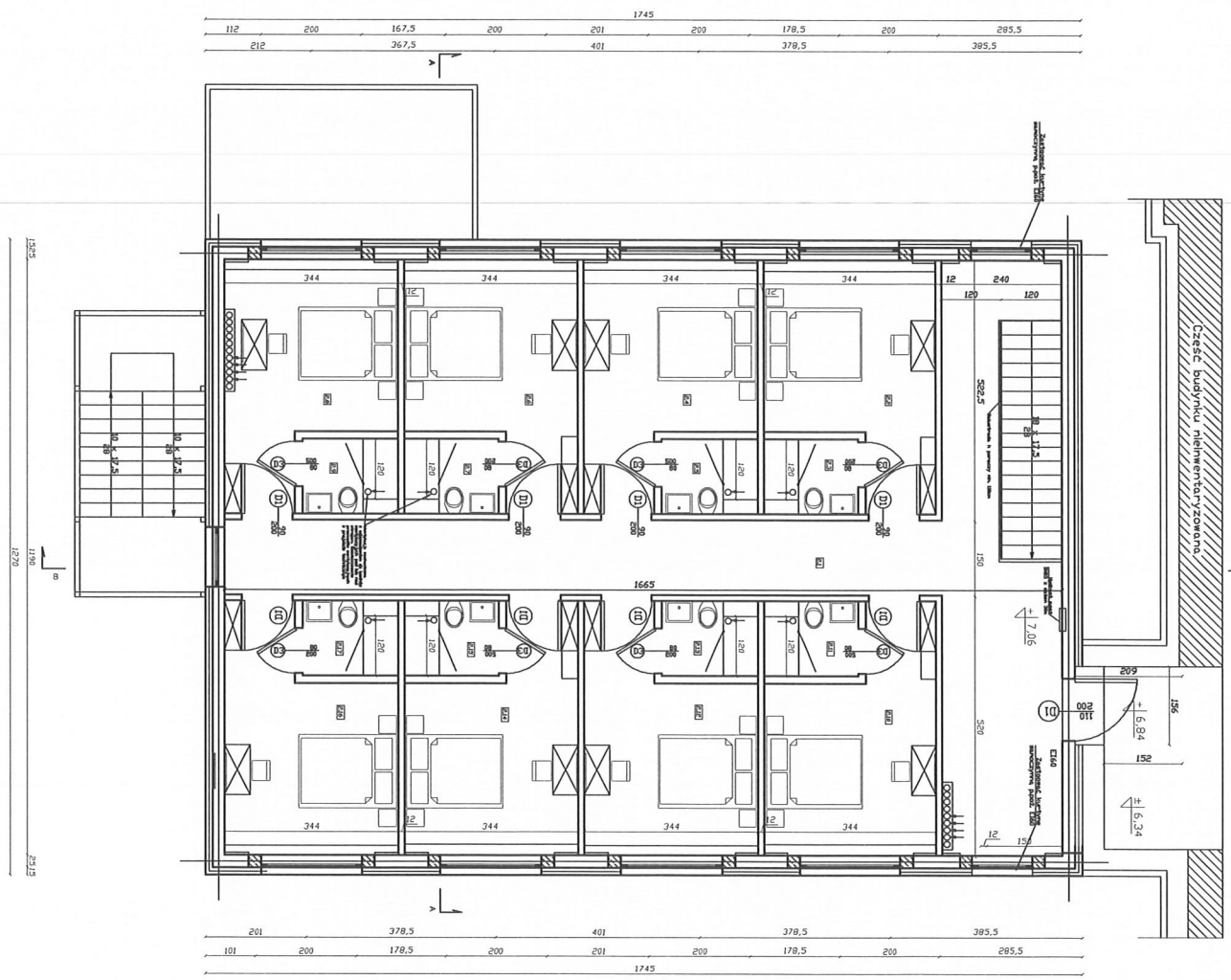
Nr pozitie/clasa	Nume pozitie/clasa	Pondere [m <sup>2</sup> ]
0.1	Strada baronasa	192.79
0.2	Comunicatii	6.09
0.3	Pom. tehnice	7.78
0.4	Pom. tehnice	2.48
0.5	Pom. tehnice	2.45
Pondere totala		210.59

365 760 1570 180 250 180 85



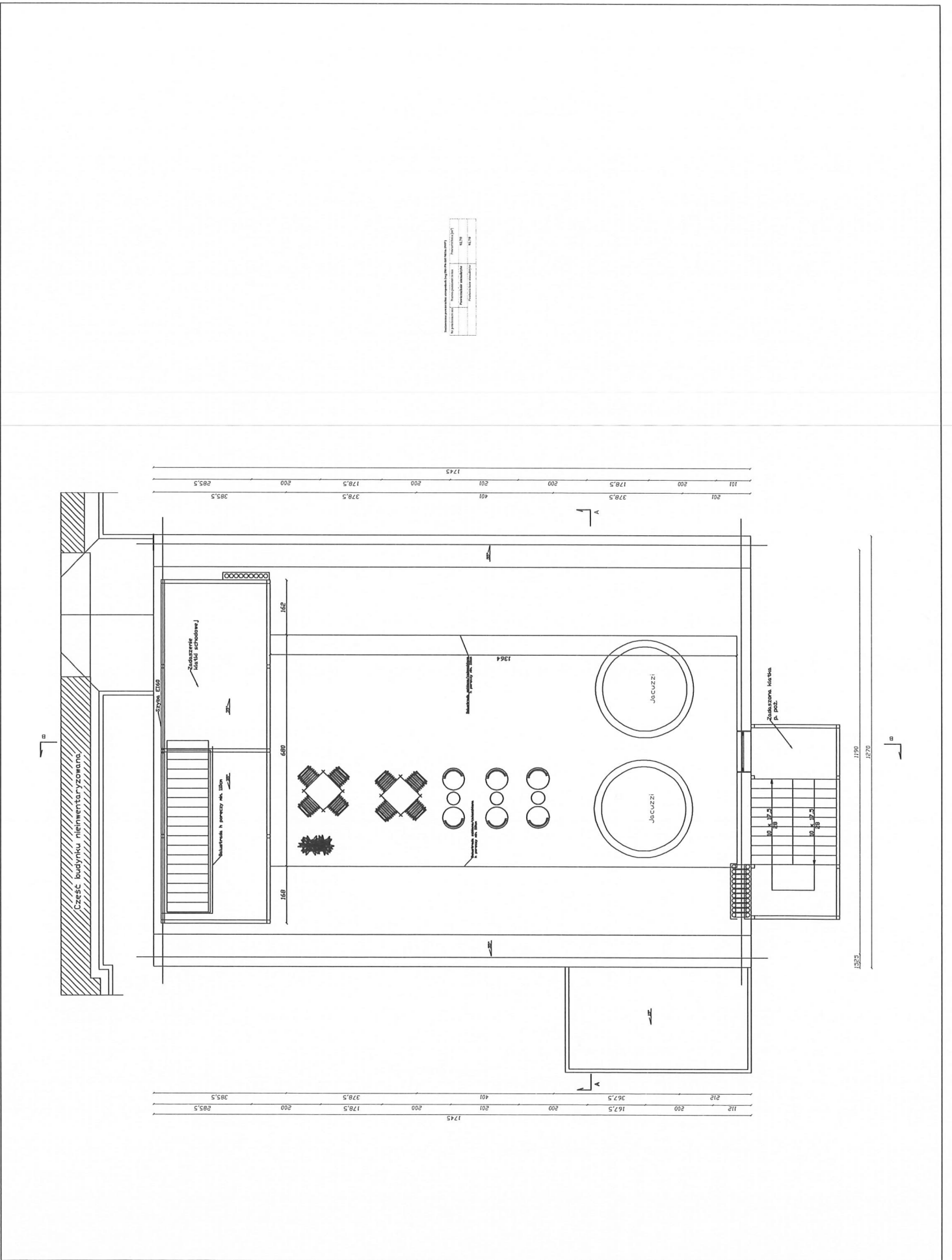
Zestawienie powierzchni i objętości (wg stanu na 01.09.2017r.)

Nr pomieszczenia	Nazwa pomieszczenia	Powierzchnia [m <sup>2</sup> ]
1.1	Sala szkoleniowa	148,69
1.2	Pom. gospodarcze	11,37
1.3	Pom. gospodarcze	11,37
1.4	Komunikacja	52,5
POWIERZCHNIA KORYTARZY I ŁAZIENKI		194,48



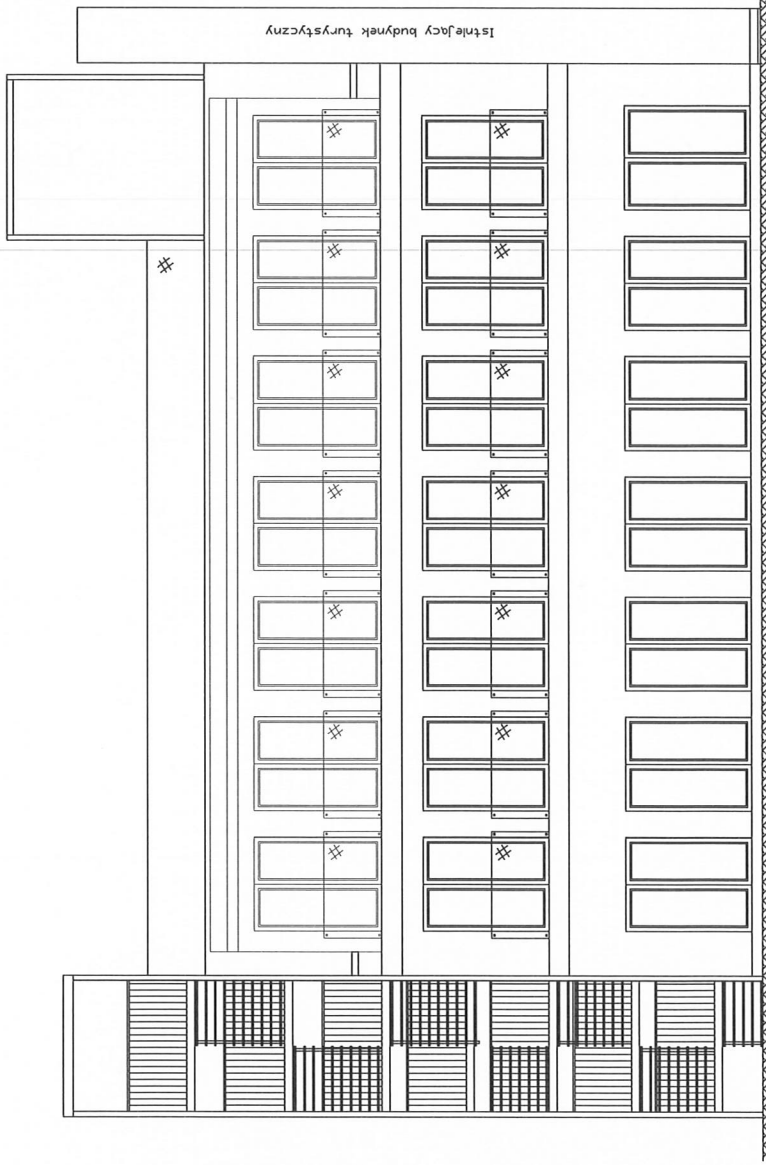
Zestawienie powierzchni podłogowej (wg PN-020 000-01:1997)

Nr pomieszczenia	Nazwa pomieszczenia	Powierzchnia [m <sup>2</sup> ]
2.1	Kuchnia	4,23
2.2	Pokój	6,77
2.3	Pokój	14,45
2.4	Pokój	9,05
2.5	Kuchnia	2,85
2.6	Pokój	14,05
2.7	Pokój	6,65
2.8	Kuchnia	2,85
2.9	Pokój	14,05
2.10	Pokój	6,65
2.11	Kuchnia	2,85
2.12	Pokój	14,05
2.13	Kuchnia	2,85



Nazwa obiektu: ...	
Adres: ...	
Projektant: ...	
Data: ...	
Lp. pozycji: ...	
Nazwa przedmiotu: ...	
Wzrost: ...	
Ciężar ciała: ...	
Ciężar ciała (kg): ...	
Ciężar ciała (kg): ...	





**GEO-BUD.EU** Kompleksowa obsługa specjalistyczna i budowlana inwestycji  
 mgr inż. Hubert Wieszczek tel. 604 436 283 (604 GEO BUD)  
 ul. Dąrzyno 27, 76-150 Darłowo www.geo-bud.eu, e-mail: biuro@geo-bud.eu

Rozbudowa budynku pensjonatowo-mieszkalnego wraz z zagospodarowaniem terenu i infrastrukturą towarzyszącą  
 Inwestor: Sylwia Urbańska, zam. ul. Nakleńska 51, 85-219 Bydgoszcz  
 Adres inwestycji: Działka nr 1381, Obręb Jarosławiec, Gmina Postomino

**ELEWACJA POŁUDNIOWO-WSCHODNIA**

Podpis:		Skala:
mgr inż. arch. Agneta Pyszymowicz-Kupracz upr. nr 4/POM/2802		1:100
mgr inż. K. Kastrzewska ZAP/0028/P00K/06		Data:
Opracował i wykonał: mgr inż. Hubert Wieszczek		Nr rys.
		9