



ANNA MAZOWIECKA

HARMONIA RELAKSU

COKOLWIEK TU ZROBISZ, W CZYMKOLWIEK UCZESTNICZYSZ I GDZIEKOLWIEK SPOJRZYSZ, WNIOSEK JEST JEDEN. TO NADZWYCZAJNE MIEJSCE. NAJLEPSZY HOLISTYCZNY HOTEL SPA, MAZOWIECKI KOMPLEKS MANOR HOUSE SPA**** – PAŁAC ODROWĄŻÓW***** JEST MIEJSCEM ODMIENNEGO SPOJRZENIA NA ORGANIZM CZŁOWIEKA I JEGO POTRZEBY.

Kompleksowe podejście tamtejszych ekspertów do potrzeb wszystkich sfer życia zapewnia harmonię głębokiego relaksu. Wyjeżdża się stąd w poczuciu radosnego ożywienia, ale z przykrością. Z żalem, że ten wspaniały odpoczynek tutaj spędzony już się zakończył.

Można go w przyszłości ponowić, co wielu zachwyconych gości czyni. W fachowym slangu hotelowym nazywa się ich „captive customers”. Trudno to w skrócie przetłumaczyć, ale oznacza klientów, którzy gdzieś byli i tak to miejsce cenią, że sami doń



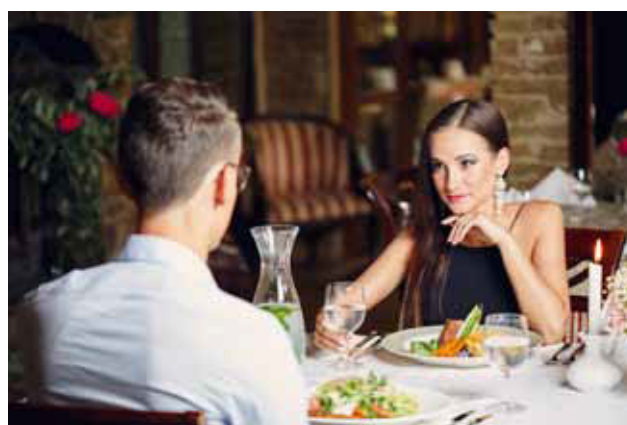


powracają i zachęcają do przyjazdu innych.

Skrót SPA (po łacinie *sanus per aquam*) oznacza „zdrowy dzięki wodzie” i eksponuje to, co ludzie od dawna już wiedzą. Woda ma zbawienny wpływ na człowieka. A w Manor House najpierw zabiegom poddaje się wodę, a potem używa się jej do osiągnięcia wspaniałych efektów. W całej posiadłości ożywia się wodę metodą Grandera, co nadaje jej pierwotną czystość, siłę i piękno. W tak zrewitalizowanej wodzie można brać kąpiele w bezchlorowym basenie z rwącą rzeką i wodnymi masażami. Płyne ona także w basenie Swimming SPA z hydromasażem i przeciwprądami w strefie Łaźni Rzymskich czy w wannach w pokojach. Strukturalna woda jest bezzapachowa, krystalicznie czysta i aksamitnie miękka. Jej właściwości cenią przede wszystkim osoby o delikatnej skórze. Napoje i potrawy z niej tworzone w hotelowej restauracji mają niezwykle smak.

Kąpiele w japońskim stylu w wysokich wannach Ofuro

przez pary na romantyczne pobyty. Stworzono tu więc autorskie wanny Duo Ofuro, w których można łączyć



przynoszą błogie rozluźnienie i liczne korzyści zdrowotne. Bierze się je na siedząco, w głębokim zanurzeniu. Wysoki słup wody sprawia, że lepiej pracuje wiele organów, lepsze jest krążenie krwi, dotleniają się komórki ciała. Manor House SPA jest hotelem dla dorosłych, często wybieranym



lecniczy wpływ kąpeli ze zmysłowym czasem przeżywanym we dwoje.

Wielką zaletą Manor House jest jego wspaniałe położenie, zanurzenie w naturze z dala od codziennego zgiełku



i pośpiechu. Piękny, zabytkowy 10-hetarowy park tworzy kojącą oprawę nieskażonej przyrody. Można tu czerpać energię „chi” z ziemi i drzew, pobudzić energię życiową w Ogrodzie Medytacji z Kamiennym Kręgiem Mocy, Ogrodem Zen, Piramidą Horusa, energetyczną spiralą i labiryntem. Oddziaływanie energetyczne jest tutaj tak

silne, że kompleks nazwano Polskim Centrum Biowitalności. Do wymienionych uprzednio zabiegów i kuracji można dodać jeszcze tradycyjną polską kuchnię, znakomite menu wegańskie i autorską dietę życia.

Nieocenione korzyści dla zdrowia niosą koncerty na gongi i misy tybetańskie, muzyka solfeżowa i wibracje kamertonów. Dodajmy do tego biowitalne SPA z programem odmładzającym, który pobudza naturalną zdolność organizmu do autoregeneracji, relaksujące masaże, zabiegi pielęgnacyjne i energetyczne terapie w gabinetach bioodnowy. Tu naprawdę można zadbać o siebie na wiele sposobów, bardzo przyjemnie i skutecznie. Wyjeżdża się stąd w poczuciu świetnie spędzonego czasu, osiągniętej równowagi, z lepszym zdrowiem i doskonałym samopoczuciem.

Wszystko to odbywa się w otoczeniu wielu wieków historii. Manor House SPA jest laureatem konkursu, najważniejszego w tej dziedzinie, i zdobyw-





silnie zapisana w historii kraju i pomnażaniu skarbów jego kultury narodowej. Łatwo tu dojechać, od Warszawy jest zaledwie 1,5 godziny jazdy samochodem. Można też przylecieć, na miejscu jest lądowisko dla helikopterów. A na pewno trzeba jak najszybciej Manor House SPA**** i Pałac Odrowążów***** odwiedzić. Później te odwiedziny jak najczęściej powtarzać.

✂ www.manorhouse.pl ✂

cą tytułu najlepszego hotelu SPA w Polsce. Wszystko w przepięknej oprawie 900 lat istnienia posiadłości w Chlewiskach, której patronem jest św. Jacek Odrowąż. To jedna z najstarszych rezydencji ziemiańskich w Polsce,

