

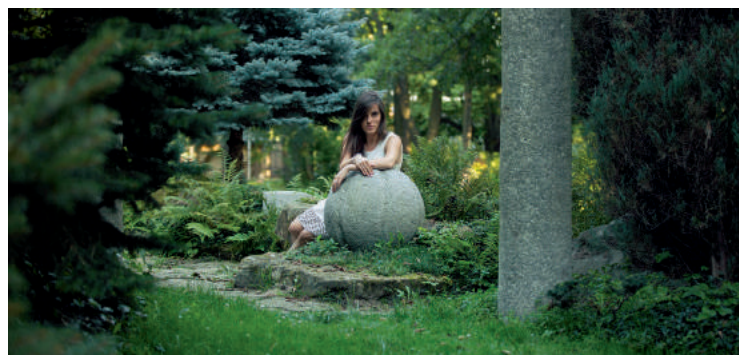
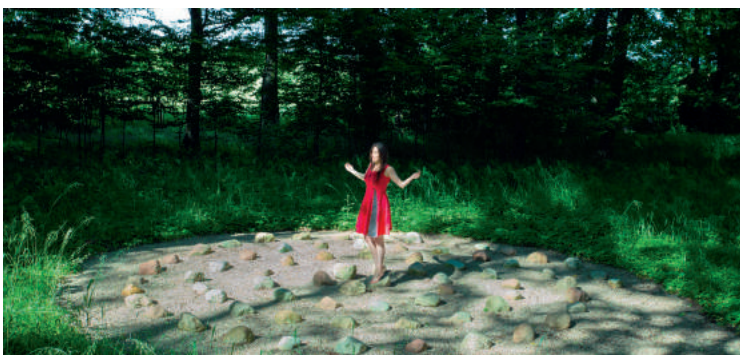
Dlaczego warto odwiedzać naturalne źródła dobroczynnej energii?

Przebywanie w MIEJSCACH MOCY regeneruje siły i poprawia samopoczucie – uważają ich zwolennicy. Przeciwnicy mówią – magia, czary. Tymczasem oddziaływanie energetyczne Ziemi to czysta, potwierdzona badaniami fizyka.

W punktach energetycznych Ziemi często znajdują się duże kamienie (jak w pogańskich miejscach kultu), stare kościoły i klasztory - do dziś przyciągające rzesze pielgrzymów oraz wiekowe zamki i pałace. To nie przypadek, że powstały właśnie w tych konkretnych lokalizacjach. Nasi przodkowie dobrze wiedzieli, że przebywanie w miejscach o wyższej energetyce wzmacnia organizm, sprzyja regeneracji sił i poprawie samopoczucia. Emanuje bowiem z nich

to badania znanego polskiego geomanty Leszka Mateli, które zostały zawarte w książce pt. „Naturalne energie dla zdrowia”. Autor wskazuje w niej pozytywne oddziaływania natury wpływające na zdrowie i osiągnięcie harmonii. Na jej łamach dzieli się wskazówkami nie tylko co do praktycznego wykorzystania miejsc mocy, ale także daje wiele użytecznych kierunkowskazów w zakresie pożytkowania energii kamieni, tajemnicy japońskich ogrodów, uzdrawiającej siły wody oraz metod jej ożywiania i hydroterapii, wpływu na człowieka różnych form i symboli (w tym run, mandali i labiryntów), terapeutycznego znaczenia dźwięku, terapii kolorami, energii piramid, niezwyklej mocy ognia, oddziaływania drzew (silwoterapia) oraz naturalnych metod energetyzowania ciała i umysłu.

Prawdziwym skarbem jest zabytkowy park Manor House SPA z energetycznym Ogrodem Medytacji, gdzie można czerpać pozytywną energię



subtelna, życiodajna energia, dzięki której chorzy szybciej wracają do zdrowia, przygnębieni odnajdują radość życia, a zmęczeni odzyskują utraconą witalność.

Neutralna biowitalność dla zdrowego organizmu jest na poziomie około 6.500 j. Bovisa. Najlepsze do zamieszkania miejsce powinno mieć między 6.500 a 8.500 jednostek w tej skali. Ważnym punktem na energetycznej mapie Polski jest mazowiecki kompleks Manor House SPA - Pałac Odrowążów, który z historią sięgającą XII w. jest jedną z najstarszych posiadłości szlacheckich w Polsce. Jest on nazywany Polskim Centrum Biowitalności, bowiem promieniowanie ziemskie dochodzi tu nawet do 30.000 jednostek Bovisa, a przebywanie na jego terenie niesie wiele korzyści dla zdrowia. Potwierdzają

natury skoncentrowaną w Miejscach Mocy: Kamienny Krąg Mocy (30.000 j. Bovisa), Spirala Energetyczna (18.000 j. Bovisa), Ogród Zen (24.000 j. Bovisa), Piramida Horusa oraz kąciki i ścieżki medytacji.

Wszystkich, również tych, którzy nie wierzą w pozytywne oddziaływanie energetyczne Ziemi, zapraszamy do odwiedzenia jednego z Miejsc Mocy, długiego spaceru po parku lub lesie, niezależnie od pogody czy pory roku. Bliskość natury daje bowiem nieoczekiwane korzyści dla zdrowia.

