

Nie tylko Warszawa, czyli mazowiecka oferta dla spotkań

Choć Warszawa jest centrum biznesowym Mazowsza, wiele wydarzeń jest realizowanych w innych częściach regionu, gdzie istnieje więcej możliwości do organizacji tego typu imprez. Co istotne, organizatorzy coraz częściej wybierają ośrodki oddalone od stolicy.

Kiedy mowa o Mazowszu w kontekście branży spotkań, na myśl od razu przychodzi Warszawa. Co prawda stolica jest niekwestionowanym liderem w zakresie organizacji wydarzeń biznesowych w województwie, ale z pewnością nie jedynym miejscem, gdzie można je przeprowadzić. Potencjał turystów biznesowych dostrzega dziś coraz więcej obiektów znajdujących się poza stolicą, dzięki czemu z roku na rok MICE-owa oferta regionu staje się coraz bogatsza.

Warszawa dobra na konferencję

Raporty Poland Convention Bureau działającego przy Polskiej Organizacji Turystycznej za ostatnie lata potwierdzają, że Warszawa jest stolicą rodzi-

mej branży spotkań i z każdym rokiem umacnia swoją pozycję zwiększając liczbę organizowanych imprez. Jak pokazują statystyki, w 2009 r. w stolicy przeprowadzono 1,2 tys. wydarzeń (co stanowi 30 proc. wszystkich zorganizowanych wtedy w kraju), w 2016 r. było ich już 17,6 tys. (45 proc. wszystkich imprez). Autorzy raportu, komentując te wyniki stwierdzają, iż jest to destynacja „otwarta na wszystkie kategorie organizatorów” i „ma infrastrukturę i zaplecze dla każdej kategorii zapytań”. Do tego należy dodać też dobre skomunikowanie z resztą kraju i świata poprzez rozbudowaną infrastrukturę drogowo-kolejową, a także działające tu Warsaw Convention Bureau, które intensywnie działa na rzecz promowania destynacji

wśród organizatorów spotkań z kraju i zagranicy. Stawka jest wysoka, z wyliczeń WCB wynika, że trzydniowy kongres dla tysiąca uczestników przynosi lokalnej gospodarce przychód w wysokości ok. 2 mln. zł. W 2016 r. do budżetu miasta wpłynęło tym sposobem niemal 8 mln zł.

W najbliższych latach działania instytucji skoncentrowane mają być jednak nie na promocji miasta, lecz na pracy nad konkretnymi zapytaniami oraz pozyskiwaniu większych wydarzeń dla Warszawy. To drugie zadanie będzie trudne do zrealizowania dopóki stolica nie doczeka się dużego, mogącego pomieścić kilkanaście tysięcy uczestników, centrum kongresowego. Obiekt spełniający te wymagania ma w najbliższych

latach stanąć w sąsiedztwie Stadionu Narodowego. Będzie to hala widowiskowa na 18 tys. osób, centrum kongresowe na co najmniej 20 tys. m. kw., hala targowo-wystawiennicza i hotel. Póki co stolica może się pochwalić grubo ponad setką obiektów służących do obsługi wydarzeń, z których największe mieszczą ok. 1,5 tys. osób. Wiele z nich to hotele czy ośrodki konferencyjne, choć nie brakuje np. dworków, obiektów poprzemysłowych, willi czy ośrodków rozrywkowych adaptowanych na potrzeby MICE. Nie można nie wspomnieć o bogatym zapleczu hotelowym, pozwalającym na organizację imprez mniejszych i większych, dla organizatorów z mniej i bardziej zasobnym portfelem. Baza ta stale się powiększa. Do 2019 r. stolicy przybędzie



**BIAŁY PAŁAC
PALCZEW**

Konferencje i eventy
w magicznym otoczeniu
Kameralny XIX –wieczny pałac
Wyłącznie miejsca
Dyskretna obsługa
Wykwintna ekologiczna kuchnia
Szybki dojazd z Warszawy i Radomia

Na hasło MP2018
sala konferencyjna
z wyposażeniem gratis

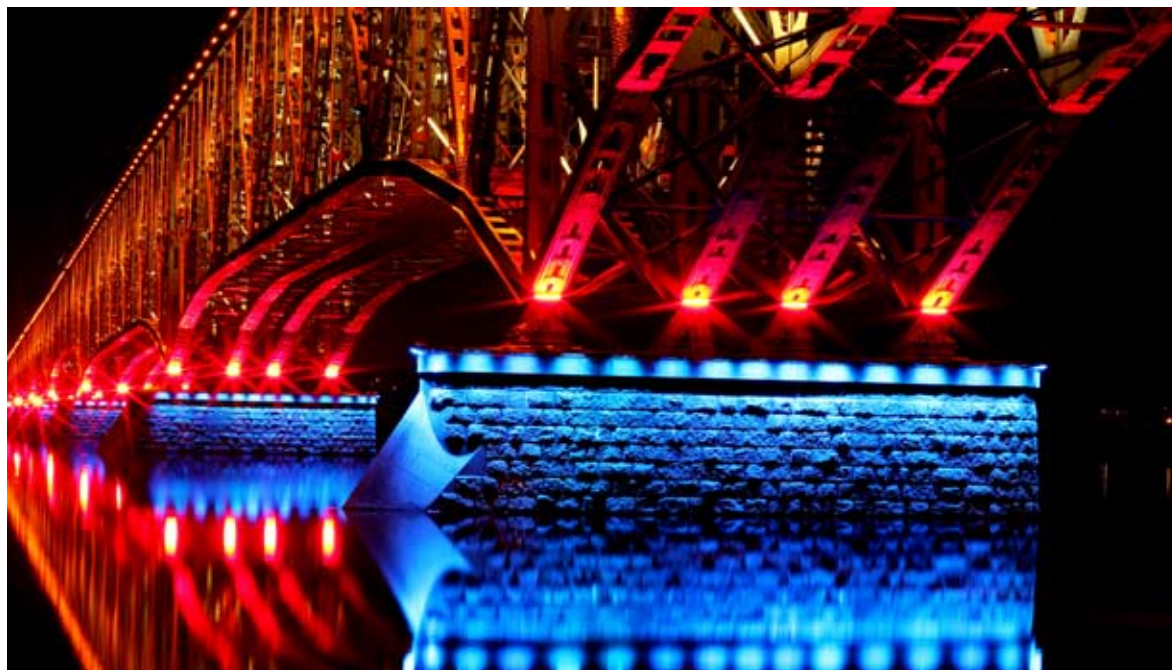
Biały Pałac Palczew
Palczew Parcela 19
05-660 Warka
tel. +48 48 667 14 71
www.palacpalczew.pl

co najmniej 10 obiektów hotelowych (od 2- do 5-gwiazdkowych) z 2,2 tys. dodatkowych łóżek.

Zalew Zegrzyński wciąż kusi

Choć tak rozbudowana infrastruktura hotelowo-konferencyjna daje spore możliwości organizacji najróżniejszych typów wydarzeń biznesowych, eksperci zgod-

Stołecznym firmom planującym wyjazdy motywacyjne coraz częściej zależy na tym, żeby z jednej strony uczestnicy mieli poczucie, że opuszczają otoczenie i środowisko w którym pozostają na co dzień, z drugiej, by wykluczyć możliwość ich powrotu na nocleg do Warszawy.



nie przyznają, że stolica jest miastem typowo konferencyjnym, kongresowym i w mniejszym stopniu sprawdza się jako gospodarz wydarzeń motywacyjnych, bo co prawda można tu przeprowadzić zabawy teambuildingowe, incentive'y, ale nie na tak dużą skalę i nie tak różnorodnie jak poza miastem. To dlatego

drugim mocnym punktem na MICE-owej mapie Mazowsza jest Zalew Zegrzyński. Atutem sztucznego jeziora oddalonego od centrum Warszawy o zaledwie 30 km jest nie tylko bliskość stolicy, również bardzo dobre skomunikowanie z innymi rejonami kraju i Europy. Dość powiedzieć, że dotarcie tu autem z Warszawy zajmuje

do godziny. Nieco krócej, bo tylko pół godziny potrzeba na dojazd z drugiego największego lotniska obsługującego ruch turystyczny w regionie – Portu Lotniczego Warszawa-Modlin. Do tego należy dodać rozbudowaną sieć lokalnych połączeń kolejowych ze stolicą.

Duża dostępność Zalewu Zegrzyń-

skiego spowodowała, że już kilkanaście lat temu zaczęły tu powstawać obiekty hotelowe dostosowane do potrzeb turystów biznesowych. Stąd dziś Zalew Zegrzyński kusi branżę spotkań bogatą infrastrukturą konferencyjną. Wokół Zalewu i w jego bezpośrednim sąsiedztwie znajduje się kilkanaście

KLIMATYCZNE KONFERENCJE W TALARIA RESORT & SPA



OFERUJEMY:

- TRZY SALE KONFERENCYJNE Z PEŁNYM WYPOSAŻENIEM (RZUTNIK, EKRAŃ, FLIPCHART, NOTESY, DŁUGOPISY),
- ATRAKCYJNE CENY NA NOCLEGI DLA UCZESTNIKÓW SPOTKAŃ,
- WYŚMIENITE LUNCHE, KOLACJE,

PRZERWY KAWOWE, KOLACJE

- UROCZYSTE,
- MOŻLIWOŚĆ ORGANIZACJI GRILLA, OGNISKA, PIKNIKU,
- SPECJALNĄ OFERTĘ SPA DLA BIZNESU,
- 17 HA TERENU DOSKONAŁEGO DO ORGANIZACJI WSZELKIEGO RODZAJU

JU ZAJĘĆ TEAMBU-

- ILDINGOWYCH,
- MOŻLIWOŚĆ ORGANIZACJI DYSKOTEK, WIECZORÓW TEMATYCZNYCH, DEGUSTACJI.

TYLKO
GODZINĘ DROGI
OD WARSZAWY
I LUBLINA!

A TO WSZYSTKO W GOŚCINNEJ ATMOSFERZE XIX- WIECZNEGO PAŁACU. ZAPRASZAMY!

WWW.TALARIA.PL, FB/TALARIASPA, ADRES: TROJANÓW 158, 08-455 TROJANÓW

ośrodków. Do najchętniej wykorzystywanych należą położone w Serocku: Hotel Warszawianka Centrum Kongresowe, Hotel Windsor, Hotel Narvil Conference&Spa, z których każdy może obsłużyć ponad 1000 gości; mniejsze ośrodki – Klub Miła Zegrzynek, Hotel Zamek Dom Polonii w Pułtusku czy Hotel Milord w Pułtusku lub Hotel 500 w Zegrzu na 300 do 500 gości, a także szereg mniejszych obiektów pozwalających na organizację bardziej kameralnych imprez. Jak mówią eksperci z branży eventowej – choć ośrodki różnią się między sobą standardem i zapleczem konferencyjnym, nie mają problemów z wypełnieniem swoich przestrzeni gośćmi, co więcej – ich popularność skutkuje dość dużymi cenami za wynajem.

Dalej od stolicy również atrakcyjnie

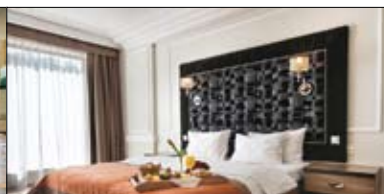
To powoduje, że na znaczeniu zaczynają zyskiwać ośrodki i obiekty bardziej oddalone od Warszawy. Względę ekonomiczne nie zawsze są zresztą decydujące. Często chodzi również o dążenie do eksplorowania nowych, nieopatrzonych jeszcze lokalizacji. Dodatkowo stalecznym firmom planującym wyjazdy motywacyjne coraz częściej zależy na tym, żeby z jednej strony uczestnicy mieli poczucie, że opuszczają otoczenie i środowisko w którym pozostają na co dzień, z drugiej, by wykluczyć możliwość ich powrotu na nocleg do Warszawy.



Stąd na znaczeniu zyskują lokalizacje znajdujące się o godzinę – maksymalnie dwie godziny jazdy samochodem od stolicy, poza ośrodkami miejskimi i w otoczeniu natury.

W tej kwestii Mazowsze ma wiele do zaoferowania, bo na infrastrukturę hotelowo-konferencyjną składają się zarówno współcześnie tworzone hotele, ośrodki konferencyjne, jak i stylowe

obiekty kulturalne czy zabytkowe dworki. Pod tym względem ceniona jest np. Warka. W miasteczku jest m.in. nowoczesne Centrum Konferencyjne Warka, Hotel Sielanka nad Pilicą czy zabytko-



Kawallo to czterogwiazdkowy obiekt z basenem, będący połączeniem luksusowego hotelu, nowoczesnej strefy nieograniczonego relaksu i kompleksowego centrum konferencyjnego. Unikatowe położenie w sercu Nadwiślańskiego Parku Krajoobrazowego, niedaleko Płocka i zaledwie 70 km od Warszawy sprawia, że Hotel Kawallo jest łatwo

osiągalną lokalizacją zarówno dla grup konferencyjnych, jak i gości indywidualnych. Bliskość natury stwarza tu idealne warunki do odprężającego wypoczynku z rodziną lub znajomymi i umożliwia regenerację sił o każdej porze roku, a bogata oferta SPA & Wellness z basenem, jacuzzi, saunami i gabinetami kosmetycznymi zapewnia gościom pobyt pe-

łen relaksu i spokoju w harmonii z otaczającą przyrodą. Wygodne dla biznesu i funkcjonalne wnętrza sal konferencyjnych oraz przyjazna i dyskretna obsługa gwarantują doskonałe warunki do pracy w trakcie podróży służbowej i stwarzają nieograniczone możliwości w organizowaniu szkoleń, targów, konferencji i eventów.

Hotel Kawallo

W hotelu znajdują Państwo

- 60 komfortowych pokoi
- 3 luksusowe apartamenty
- 1 pokój dostosowany dla osób niepełnosprawnych
- 160 miejsc noclegowych
- 3 500 m² łącznej powierzchni konferencyjnej, bankietowej, wystawienniczej i piknikowej
- wykwinną, kameralną restaurację z daniami kuchni polskiej i europejskiej
- strefę wellness z basenem, SPA, siłownię
- pokój zabaw dla dzieci

Dodatkowo – goście mają do dyspozycji szereg atrakcji zarówno na terenie obiektu, jak i w jego najbliższej, bogatej w liczne zabytki okolicy. Do większości z nich prowadzą pełne uroku, leśne szlaki, które najlepiej przemierzać dostępnymi w hotelu rowerami.

Leonów 7, 09-533 Słubice przy trasie: nr. 575, Punkt GPS: 52°22'53"N, 19°53'48"E Hotel Kawallo kawallo@kawallo.pl, +48 602 19 85 98



biznesowych. Wśród najbardziej cenionych obiektów wymienia się Dom Pracy Twórczej, Hotel Afrodyta Business & Spa i Ośrodek Konferencyjno-Wypoczynkowy Kuklówka.

Wyraźnym punktem na mapie regionu jest też Sierpc. Z kilku obiektów jakie ma do zaoferowania warto wspomnieć o Hotelu Skansen Conference & Spa. Choć obiekt nadaje się na wydarzenia średniej wielkości (może pomieścić maks. 300 osób), znajduje się na terenie Skansenu Wsi Mazowieckiej dającym dużo możliwości zagospodarowania czasu gościom biznesowym. Tę listę warto uzupełnić o Górę Kalwarię, w której działa Koszary Góra Kalwaria Arche Hotel przerobiony z działającego tam 200 lat temu garnizonu, oraz Zyrardów z Aparthotelem Starą Przędzalnią – XIX-wiecznym budynkiem, który zachowując swój pierwotny wygląd, zyskał nowoczesną formę.

Mazowsze – region dla aktywnych

Spora część wymienionych wyżej obiektów zlokalizowana jest w urokliwym otoczeniu przyrody, co tworzy duże możliwości do tworzenia programów teambuildingowych i motywacyjnych.

Gościom biznesowym można zaproponować atrakcje wodne, których nad Zalewem Zegrzyńskim jest pod dostatkiem. Niemala liczba marin i wypożyczalni sprzętu wodnego – od kajaków

po łódzie, żaglówki, zlokalizowanych nad jeziorem, pozwala na zorganizowanie spływów, rejsów, regat czy kursów żeglarskich. Atrakcje wodne – przy sprzyjających warunkach atmosferycznych – zaproponować można praktycznie cały rok. Zimą, kiedy woda jeziora pokryje się lodem, akwen jest wykorzystywany do przejazdów bojerami.

Zalew to zresztą nie jedyne miejsce, gdzie można oddawać się wodnym szaleństwom. Do takich aktywności nadają się też mniej znane ciągi wodne, jak Narew, Pilica czy Utrata – popularne miejsca spływów.



Wśród aktywności nie związanych z wodą można wymienić golf. W regionie istnieje kilka ośrodków golfowych, m.in. First Warsaw Golf & Country Club w Rajszewie czy Klub Golfowy

Lisia Polana w Pomiechówku – obydwa zlokalizowane w pobliżu atrakcji turystycznych (twierdzy Modlin, zamku w Czerwińsku), co pozwala połączyć rywalizację sportową ze zwiedzaniem.

Na fanów bardziej ekstremalnych rozrywek czekają tory do jazdy offroadowej. Oferują je nie tylko wyspecjalizowane ośrodki, również kompleksy hotelowe, jak Hotel Noesselia koło Nasielska. Jest też kilka profesjonalnych torów wyciągowych, m.in. – w byłej fabryce FSO na warszawskim Żeraniu, Autodrom Słomczyn w okolicach Grójca czy Autodrom Jastrzęb

wy XIX-wieczny Biały Pałac Palczew, nadające się do organizacji wydarzeń dla 100 – 300 osób. Oddalone o 50 km od stolicy Radziejowice również mają spore możliwości do goszczenia gości

w Jastrzębiu. Wszystkie obiekty mają doświadczenie w organizacji eventów firmowych. Ten ostatni dysponuje też niewielkim zapleczem konferencyjnym i hotelowym. (mo)

Gorąco polecam...



Joanna Parapura, general director, Agencja A&A

» **Pałac i Folwark Łochów w Łochowie** – kompleks z 346 miejscami noclegowymi, z rozbudowanym centrum konferencyjnym pozwalającym na organizację wydarzeń dla 850 osób, w tym bankietów dla maks. 500 osób. Ten obiekt zgrabnie łączy nowoczesność i dobry design z funkcjonalnością. Jego największe atuty to bliskość Warszawy, dobre zaplecze konferencyjne, wysoka, przestronna sala konferencyjna, duży parking, a także doskonałe położenie umożliwiające realizację wielu pomysłów z zakresu integracji i budowania zespołu.

» **Manor House SPA w Chlewickach** – zespół hotelowo-konferencyjny zlokalizowany ok. 130 km od Warszawy. Gościom biznesowym oferuje m.in. 10 sal konferencyjnych mogących pomieścić maks. 200 osób. To dobre rozwiązanie dla mniejszych grup, ceniących sobie kameralność. Bliskość przyrody i szeroka oferta SPA, w tym łaźnie Rzymskie, zabiegi hydroterapeutyczne, terapie biowitalne, zadowolili klienta poszukującego przede wszystkim odpoczynku i relaksu.

» **Restauracja Endorfina Foksal w Warszawie** – miejsce cieszące się popularnością wśród organizatorów imprez. Nic dziwnego, obiekt ma wiele atutów: lokalizacja w centrum miasta, dużo zróżnicowanych przestrzeni do przeprowadzenia wydarzenia, m.in. 3 sale pałacowe, całoroczna oranżeria, sala konferencyjna na ok. 700 osób, małe sale konferencyjne, do tego klub muzyczny, apartamenty, parking, przede wszystkim jednak dobre jedzenie i elastyczne podejście do klienta – to kombinacja doskonała.

» **Hotel Skansen w Sierpcu** – hotel zapewnia noclegi dla 150 osób w nowoczesnie zaaranżowanych pokojach i apartamentach w stylu skandynawskim. Na parterze obiektu znajduje się część rekreacyjna składająca się z zespołu basenów i odnowy biologicznej. Imponująca jest designerska bryła budynku utrzymana w modnym stylu skandynawskiej prostoty. Stosunkowo nieduża odległość od Warszawy i dobre zaplecze konferencyjne sprawia, że hotel jest dobrą alternatywą dla grup biznesowych. Świetnie odnajdą się w nim również goście indywidualni poszukujący ciszy i odosobnienia. Udany mariaż tradycji i nowoczesności.

» **Hotel Double Tree Hilton w Warszawie** – znajdujący się w warszawskim Wawrze hotel uchodzi za jeden z największych kompleksów hotelowo-konferencyjnych w kraju. Na powierzchni 5000 mkw. znajduje się m.in. 20 sal konferencyjnych z dostępem do światła dziennego, 360 pokoi i apartamentów kilka restauracji, w tym dwie duże mogące pomieścić 450 osób, w dodatku dość duża strefa spa. Wyróżnikami kompleksu są jednak największa sala hotelowa, znakomita obsługa, elastyczne podejście do klienta. Świetny partner do współpracy.

» **Nowo otwarty Tor Modlin** – Ośrodek Doskonalenia Techniki Jazdy w Modlinie. Oddalony o 35 km od Warszawy, w sąsiedztwie modlińskiego lotniska ośrodek prowadzi m.in. kursy doskonalenia techniki jazdy i rywalizację na torze sportowo-treningowym. Zajęcia prowadzone są m.in. przez kierowcę rajdowego. W przestrzeniach ośrodka znajduje się też centrum konferencyjne z salami w XIX-wiecznej prochowni. Idealny dla spotkań z dawką adrenaliny, testowania nowych modeli samochodów, sportów wyczynowych i wielu innych realizacji wymagających dużej przestrzeni.

TO MUSISZ WIEDZIEĆ



LOTNISKO: Mazowsze dysponuje aż trzema lotniskami. Najstarszym i najchętniej wykorzystywanym jest warszawskie Lotnisko Chopina – znajdujący się na obrzeżach miasta port realizuje ponad sto połączeń z praktycznie całym światem. Od kilku lat coraz intensywniejszy ruch obserwowany jest w zaledwie 6-letnim Porcie Lotniczym Warszawa-Modlin oddalonym od Warszawy o ok. 50 km, obsługującym loty do kilkudziesięciu miast europejskich, w tym połączenia czarterowe. Najmłodsze mazowieckie lotnisko – w Radomiu – otwarte w 2014 r. nie wykonuje obecnie żadnych połączeń.



KLUCZOWE OBIEKTY KONFERENCYJNE

Hotel Narvil Conference & SPA. Położony 40 km od Warszawy, nad rzeką Narwią, w Serocku nad Zalewem Zegrzyńskim. To ekskluzywny hotel i nowoczesne centrum konferencyjne w jednym. Jest w stanie pomieścić 1000 osób w sali o powierzchni 1650 m². Oferuje 32 sale konferencyjne i 332 pokoje. **Hotel Warszawianka.** Położony w Jachrance, 40 km od Warszawy, nad Zalewem Zegrzyńskim. Centrum kongresowe hotelu jest w stanie pomieścić 1200 osób, gwarantując pełne zaplecze techniczne. 33 sale konferencyjne mieszczą łącznie 2370 osób i mają od 18 do 500 m² powierzchni. W hotelu można zakwaterować 700 osób w dwuosobowych pokojach. **Hotel Kuźnia Napoleońska.** Znajduje się 30 km od Warszawy, 14 km od A2 w miejscowości Paprotnia. Jest jednym z największych centrów konferencyjnych w tej części Mazowsza. Dysponuje 14 salami konferencyjnymi i 120 pokojami dla gości.