

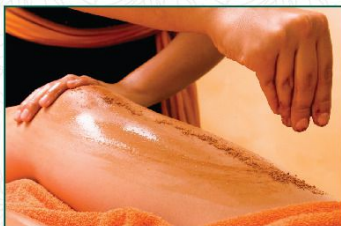
# MASAŻ CIAŁA

## MASAŻ ABHYANGA – ORIENTALNE NAMASZCZENIE – 55 MIN / 220 PLN



Masaż ajurwedyjski abhyanga wywodzi się ze starożytnego hinduskiego systemu leczenia, który liczy 5000 lat. Abhyanga w dosłownym tłumaczeniu znaczy „namaszczenie”. Wywodząca się z Indii efektywna i niezwykle przyjemna technika masażu wprowadza nas w niepowtarzalny klimat. Odpowiednie nacieranie ciepłą i wonną oliwą pozwala zlikwidować bezsenność, zmęczenie i niepokój, powodując jednocześnie niezwykle doznanie odprężenia.

## MASAŻ I PEELING UDVARTANA – 55 MIN / 230 PLN



Wygładza nierówności skóry, odżywia i zmiękcza ją, poprawia krążenie krwi, nadaje skórze zdrowy wygląd. Masaż udvartana stosowany jest w kuracjach odchudzających. Zabieg likwiduje cellulit i eliminuje uczucie ciężkich nóg. Usuwa z organizmu szkodliwe toksyny i modeluje sylwetkę. Stosowanie ziołowego proszku (peelingu) i ciepłej oliwy w połączeniu z dynamicznym i intensywnym masażem daje uczucie relaksu i odprężenia.

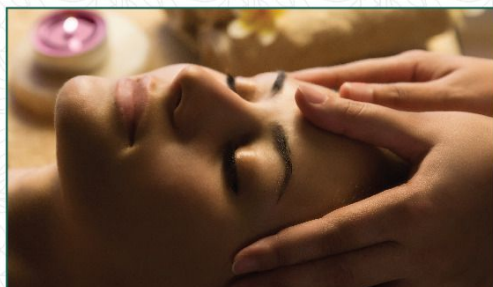
## MASAŻ ŚWIECĄ – 55 MIN / 210 PLN



Doskonały sposób na stres. Do masażu używa się specjalnej aromatycznej świecy z masła Shea. Masaż świecą łączy elementy terapeutyczne (masaż, aromaterapie i leczenie ciepłem). Zniewała ciało ciepłem i jedwabistym dotykiem. Dzięki zastosowaniu w tym zabiegu także elementów masażu Shiatsu uzyskujemy dodatkowy efekt uzdrawiający. Koryzści płynące z masażu świecą są wielorakie, zarówno dla umysłu, jak i dla skóry. Poprzez głębokie rozluźnienie i dotyk, zmniejszają się napięcia w organizmie. Dzięki masłu Shea skóra staje się elastyczna, miękka w dotyku, jedwabiście gładka i otulona przyjemnym aromatem. Jest doskonale nawilżona, ukrwioną i promieniująca, a suchej skórze taki zabieg przynosi ulgę.

ZAPRASZAMY OD WTORKU DO SOBOTY W GODZINACH 10:00 – 18:00.  
ZAPISY W RECEPCJI HOTELU.

# ZABIEGI NA TWARZ



## MASAŻ KOBIDO – JAPOŃSKI LIFTINGUJĄCY MASAŻ TWARZY – 55 Min / 200 PLN

Jeden z najtrudniejszych masażu na świecie. Głównym założeniem KOBIDO jest niechirurgiczny lifting twarzy. Można powiedzieć, że ma największą liczbę i najbardziej złożony zestaw technik manualnych. To jedna z najbardziej zaawansowanych technicznie form masażu na świecie. Masaż KOBIDO jest świetną opcją dla tych, którzy chcą mieć relaksującą sesję połączoną z spektakularnym efektem liftingu. Jeśli na skórze twarzy widzisz objawy stresu, zmęczenia i napięcia. Dostrzegasz oznaki starzenia się skóry, opadający owal twarzy, brak jędrności i elastyczności skóry oraz jesteś miłośnikiem NATURALNYCH metod odmładzania i redukcji stresu - KOBIDO jest dla Ciebie. Pierwsze efekty widoczne po pierwszym zabiegu!!!



## MUKABHYANGA – MASAŻ I KOSMETYKA TWARZY – 55 Min / 210 PLN

Masaż i kosmetyka ajurwedyjska twarzy i dekoltu to połączenie zabiegów oczyszczających i peelingów oraz maseczek z zastosowaniem naturalnych olei, produktów kosmetycznych przygotowanych wg receptur ajurwedyjskich. To niezwykle przyjemny zabieg wprowadzający w stan relaksu przy jednoczesnym wyraźnym efekcie kosmetycznym, rozświetlającym i odżywczym dla twarzy.



PARK HOTEL \*\*\*\*  
KUR & SPA



AKWAMARYN  
TERAPIE HOLISTYCZNE

Izabela Czukiewska

SPA MENU  
MASAŻE

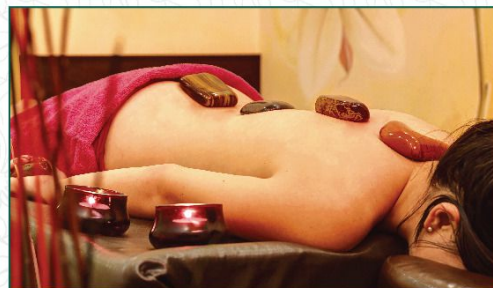
PARK HOTEL\*\*\*\* KUR & SPA  
ul. Elży Orzeszkowej 2, 59-850 Świeradów-Zdrój  
www.parkhotel.pl

# MASAŻ CIAŁA



## MASAŻ FRANCISZKAŃSKI – 55 Min / 210 PLN

Masaż olejem na bazie klasztornej receptury. Mieszanka ziół zawarta w produkcie działa odprężająco na mięśnie pleców i stawów. Idealna w stanach zmęczenia i stresu oraz dolegliwościach układu ruchu. Neutralizuje zmęczenie po wysiłku fizycznym. Dzięki niezwyklej kompozycji ziół masaż ten będzie także powodował intensywne doznania aromaterapeutyczne, które wprowadzą w stan głębokiego relaksu.



## MASAŻ GORĄCYMI KAMIENIAMI PÓLSZLACHETNYMI RATHNAABHYANGA – 55 Min / 190 PLN

Doskonale likwiduje napięcia i bóle mięśni. Podczas masażu używa się kamieni półszlachetnych – unikatów i kryształów. Każdy z kamieni ma inne określone działanie na ciało.