

KATALOG

# ATRAKCJI DLA GRUP

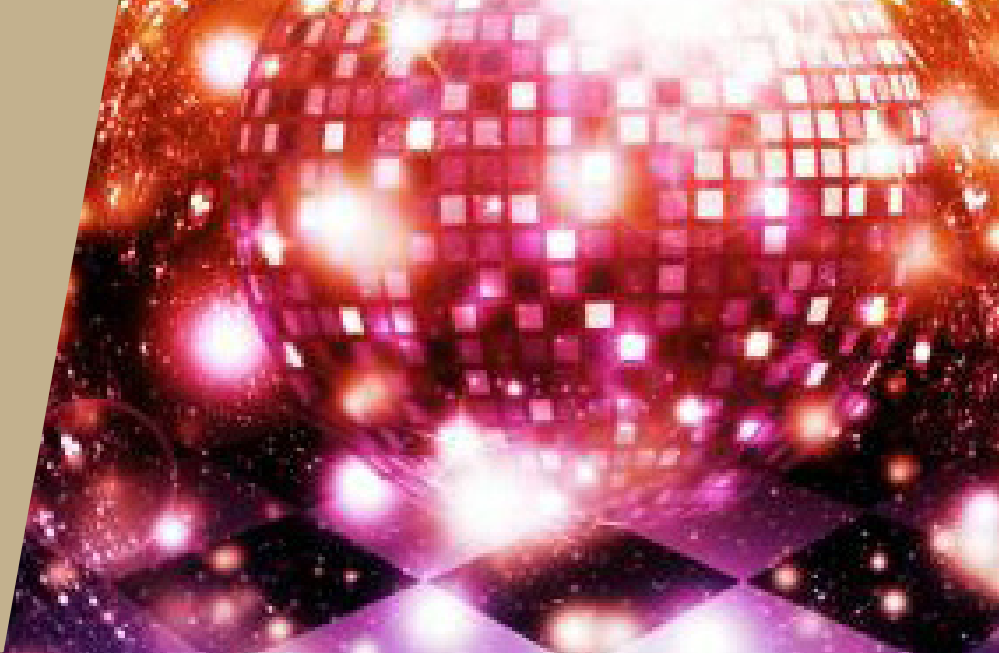


**CZARNY POTOK**  
RESORT SPA & CONFERENCE  
★★★★





**CZARNY POTOK**  
RESORT SPA & CONFERENCE  
★★★★



## Wieczór

- Degustacja trunków regionalnych (miody pitne, śliwowica łącka)
- Degustacja whisky, wina, piwa
- Whisky casino (połączenie degustacji z grą w kasyno)
- Pokaz trików bilardowych
- Pokaz Iluzjonisty
- Pokaz i nauka tańca góralskiego
- Karykaturzysta
- Foto-budka
- Kino nocnych marków - seans filmowy
- Pokaz ognia
- Rajdy F1 – symulaory + flippery + konsola (XBOX 360 + Kinect + TV 42")
- Piłkarzyki + turniej darta
- Skrzypaczka z pokazem laserowym
- Występy kabaretów
- Malowanie piaskiem
- i wiele więcej...

## Wieczór tematyczny

- Biesiada z kapelą góralską w chacie góralskiej
- Moulin Rouge
- Wieczór hiszpański
- Wieczór kubański
- Wieczór afrykański
- Wieczór maksykański
- Wieczór saunowy
- Wieczór gangsterski
- James Bond
- Disco Fever
- i wiele więcej...





**CZARNY POTOK**  
RESORT SPA & CONFERENCE  
★★★★



## Integracja/ aktywnie/ teambuilding

- Gra terenowa
- Gra hotelowa
- Turniej Minigolfa
- Olimpiada sportowa
- Spływ pontonowy
- Paint ball
- Survival
- Tor przeszkód – nieustraszeni (6 urządzeń tematycznych)
- Warsztaty kulinarne
- Zawody strzeleckie na strzelnicy myśliwskiej
- Off road
- Quady
- Mecz hokejowy na lodowsiku mosir w krynicy
- Akademia carvingu „sztuka rzeźbienia w owocach”
- Warsztaty decoupage
- Warsztaty jogi + degustacja zielonej herbaty
- Tworzenie kompozycji kwiatowych
- Orientacja
- Origami
- Warsztaty Tai-Chi
- Warsztaty bębniarskie – rytmy Afryki
- Turniej curlingu
- Warsztaty robotów
- W rytmie salsy – nauka tańca
- Warsztaty ceramiki
- Wielka piłka – piłkarzyki w wersji XXL
- Warsztaty rzeźb lodowych
- Star race
- Warsztaty teatralne
- Warsztaty kabaretowe
- Escape room
- Wieczór turniejowy
- Klimat PRL-u, czyli wykonaj 200% normy
- Warsztaty wizażu
- Siódmy element
- Sabotaż
- Kto zabił pokojówkę?
- Magia kina
- W poszukiwaniu Św. Graala
- Warsztaty filmowe
- Jaka to melodia (z muzyką mechaniczną)
- Goldberg
- i wiele więcej...







**CZARNY POTOK**  
RESORT SPA & CONFERENCE  
★★★★



## Kręgielnia



**4 TORY DO GRY**

**WYPOŻYCZALNIA BUTÓW**

**BAR Z WYGODNYMI SOFAMI**

**Godziny otwarcia i cennik:**

Niedz. - Czw. 11:00-22:00

40 zł/tor/godzina

Pt. - Sob. 11:00-24:00

50 zł/tor/godzina

**Zapraszamy!**



**CZARNY POTOK**  
RESORT SPA & CONFERENCE  
★★★★



## Oryginalne atrakcje

- Pokaz trialu motorowego i rowerowego
- Pokaz rzeźbienia w bryłach lodu
- Pokaz iluzji
- Stand up
- Malowanie piaskiem
- Pokazy akrobatyczne: Delfina & Bartek
- koncerty znanych artystów
- Lot balonem na uwięzi
- Alpakoterapia
- Warsztaty bębniarskie
- Teatr ognia
- Tworzenie biżuterii
- Euforia taneczna (dźwięk / światło / DJ / instruktorzy tańca). 2,5 godzinne warsztaty tańca, których celem jest głębsze poznanie swojego ciała i emocji poprzez ruch







**CZARNY POTOK**  
RESORT SPA & CONFERENCE  
★★★★



## Wycieczki

- Zwiedzanie Krynicy-Zdrój
- Wjazd kolejką na Jaworzynę + spacer do schroniska
- Mała ojczyzna Łemków
- Do gorzelni whisky – Nestville
- Termy słowackie
- Kamianna – miody pitne
- Słowacja – Jaskinia Bielańska – Szczyrbskie Jezioro
- Wycieczka z dorożkami i pochodniami
- Jaworzyna – zejście pieszo
- Muszyna Muzeum Regionalne – ogrody sensoryczne
- Spływ Dunajcem
- Jezioro Czorsztyńskie + Zamek w Niedzicy
- Kraków – wycieczka całodniowa
- Krynica-Zdrój dawniej i dziś
- Tylicz + Bardejów (Słowacja)
- Vrbov – baseny siarkowe (Słowacja)
- Pieniny polsko-słowackie (piesza)
- Jaworzyna – Runek – Bacowska nad Wierchomlą – Szczawnik (piesza)
- Piwniczna – Obidza – Szczawnica Jaworki (piesza)
- i wiele więcej...



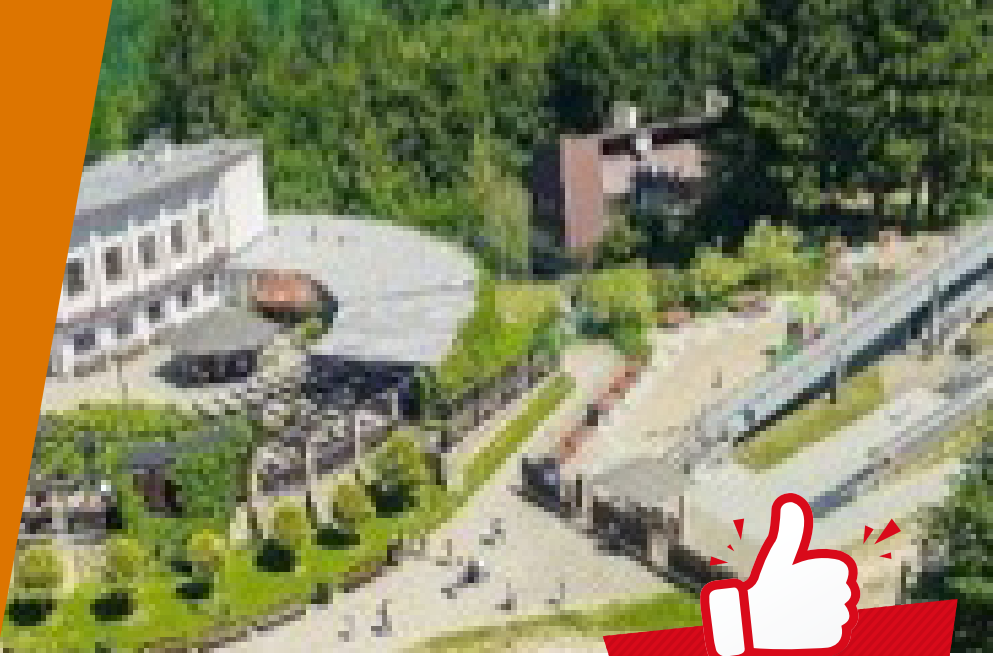
## Zima

- Zawody narciarskie (kompleksowo)
- Psie zaprzęgi
- Skutery śnieżne
- Kulig z pochodniami i grzańcem + ognisko z akordeonistą
- Hokej na wesoło saneczkarstwo
- Paintlon
- Trikke Skki
- Wypożyczenie łyżew
- Narty biegowe
- Saneczkarstwo
- Wyścig na raketach śnieżnych
- i wiele więcej...





**CZARNY POTOK**  
RESORT SPA & CONFERENCE  
★★★★



**LETNIE HITY**

Lato

## SPACER PO KRYNICY

### DEPTAK KRYNICKI

Na szczególną uwagę zasługuje z pewnością Stary Dom Zdrojowy, będący pamiątką po najlepszym okresie w dziejach Krynicy, kiedy to gościła ona wiele osobistości świata polityki i kultury. Zachował się tu niezwykle klimatyczny wystrój wnętrza i wyposażenie uzdrowskowe. Na terenie Starego Domu Zdrojowego znajduje się pijalnia "Mieczysław". Niedaleko od tego miejsca znajduje się stylowa Muszla Koncertowa, w której od końca XIX wieku koncerty rozmaitych chórów i orkiestr umilały pobyt kuracjom. W samym centrum stoi nowoczesny budynek Pijalni Głównej, zwany Nowym Domem Zdrojowym, gdzie można skosztować słynnych krynickich szczawów, które może smakują dziwnie, ale mają wiele właściwości leczniczych. Codziennie w godz. 6,30-18,00 można spróbować wody ze źródeł: "Jan", "Słotwinka", "Tadeusz", "Zdrój Główny" oraz "Zuber".

### MUZEUM NIKIFORA

Stała wystawa prac Nikifora oraz wystawy okresowe prac artystów nieprofesjonalnych. W 1995 r. w willi „Romanówka” otwarto Muzeum Nikifora. W kameralnych wnętrzach zaprezentowano kilkadziesiąt prac artysty, w tym wiele z okresu międzywojennego, uznawanego za najlepszy w jego twórczości.

### GÓRA PARKOWA

To szczyt mający wysokość 741 m n.p.m. Park na jej stokach jest doskonałym terenem spacerowym znajdującym się właściwie w centrum miasta. Został założony w roku 1810 - do dziś zachował się pierwotny układ ścieżek. Wśród leśnych gęstwiny możemy odnaleźć wiele ciekawych zabytków i atrakcji: stawy, altany, ławeczka Kraszewskiego, Michasiowa Polana, kolejka linowo-terenowa.

### MUZEUM ZABAWEK

Przenieś się do beztroskiego świata dzieciństwa. Jeśli chciałbyś na chwilę wrócić do beztroskich lat dzieciństwa, pokazać dzieciom czym się kiedyś bawiłeś, zastanawiasz się jak wyglądały zabawki naszych pradiadków lub po prostu szukasz miejsca, w którym spędzisz niezapomniane popołudnie, wybierz się do Muzeum Zabawek w Krynicy-Zdroju. To niezwykle miejsce, w którym każdy odnajdzie dla siebie coś intrygującego. Świetne zarówno dla dzieci jak i dorosłych. Poznaj historię z innej perspektywy i przenieś się do miniaturowego świata, z którego nie będziesz chciał wyjść.







**CZARNY POTOK**  
RESORT SPA & CONFERENCE  
★★★★



**LETNIE HITY**

*Lato*

## WYCIECZKA NA JAWORZYNĘ Z PLATFORMĄ WIDOKOWĄ

Jaworzyna Krynicka (1114 m) jest silnie zagospodarowana. Na jej wierzchołek kursuje z doliny Czarnego Potoku kolej gondolowa. Kolej Gondolowa na Jaworzynę Krynicką jest najdłuższą i najnowocześniejszą kolejką tego typu w Polsce. Dzięki temu, jak również dzięki dużym trawiastym obszarom na jej grzbiecie, jest dobrym i masowo odwiedzanym punktem widokowym. Panorama widokowa (z różnych miejsc) obejmuje cały horyzont. W piękne, słoneczne dni ze szczytów Jaworzyny Krynickiej rozciągają się krajobrazy pozostające na długo w pamięci każdego turysty. Widoki ze szczytu są nadzwyczajne, we wszystkie strony świata. Na szczycie znajdują się restauracje i bufety. Poniżej szczytu Jaworzyny Krynickiej mieści się schronisko górskie, a tuż obok muzeum turystyki górskiej, w zbiorach którego można zapoznać się z dokumentacją działalności towarzystw turystycznych, obejrzyć fotografie schronisk, makiety namiotów oraz wszystko to co dotyczy rozwoju turystyki terenów Beskidu Sądeckiego.

Platforma widokowa 360 to nowa atrakcja w naszym regionie powstała na szczycie Jaworzyny Krynickiej. Z góry możemy zobaczyć: Beskid Niski (Podgórze Ciężkowickie, Dynowskie), Bieszczady, Połoninę Rivną (Ukraina), Góry Czerchowskie (Słowacja), Tatry Niżne oraz Wysokie z najwyższym szczytem Słowacji



– Gerlachem, Tatry Bielskie, Zachodnie oraz Małe Pieniny. Położona na wysokości 1122 mnp morza góruje nad wszystkim widocznym wokół. Widoki z platformy w przysłowiowe 4 strony świata sprawią, że będzie chciało się wracać i przeżywać to jeszcze raz. Dla bardziej ciekawskich świata dostępne są lunety widokowe wraz z opisami gór i wzniesień. Z górnego poziomu platformy dostępna jest 23 m zjeżdżalnia grawitacyjna dla najmłodszych. Platforma jest atrakcją całoroczną, dostępną również w okresie zimowym.







**CZARNY POTOK**  
RESORT SPA & CONFERENCE  
★★★★



**LETNIE HITY**

*Lato*

## WYCIECZKA WIEŻA WIDOKOWA KRYNICA-ZDRÓJ

Umieszczenie trasy w koronach drzew niewątpliwie potęguje doznania związane z podziwianiem walorów krajobrazowych okolicy. Łączna długość ścieżki wynosi 1030 metrów. Na trasie zwiedzający mogą bliżej poznać okoliczną przyrodę oraz historię regionu, dzięki specjalnym instalacjom edukacyjnym. Na wieżę dostać można się nowoczesną, 6 osobową kolejką krzesłkową wyposażoną w osłony przeciwwiatrowe lub wejść spacerem utwardzoną, widokową drogą. Ten wyjątkowy projekt jest pierwszym tego typu w Europie i ma szansę stać się jedną z głównych atrakcji regionu. To najwyższa drewniana wieża widokowa wykonana i stworzona przez polskich konstruktorów, architektów i cieśli.



### **TEŻNIA SOLANKOWA W PARKU SŁOTWIŃSKIM - opcjonalnie po drodze z wieży widokowej**

Mikroklimat wokół teźni wytwarzany jest dzięki ociekaniu solanki i ruchowi powietrza, zbliżony do nadmorskiego klimatu, bogatego w cenne mikroelementy takie jak: jod, brom, wapń, magnez, potas, sód, żelazo. Inhalacje solankowe wykorzystywane są w profilaktyce i leczeniu schorzeń górnych dróg oddechowych, alergii, chorób tarczycy, a u zdrowych ludzi zwiększają odporność organizmu.







**CZARNY POTOK**  
RESORT SPA & CONFERENCE  
★★★★



**LETNIE HITY**

*Lato*

## SPLÝW DUNAJCEM

Przełom Dunajca w Pieninach należy do najpiękniejszych wąwozów rzecznych w Europie, zaś spływ łodziami flisackimi zaliczany jest do największych atrakcji turystycznych organizowanych już od 150 lat. Górską wijącą się rzeka Dunajec (mówi się o niej Janosik polskich rzek), strzelistości wapiennych skał wywołują niesamowite przeżycia. 2 godziny na łodzi flisackiej mijają niczym jedna chwila. Do łodzi wsiadamy po stronie słowackiej pod Czerwonym Klasztorem lub po stronie polskiej.



## RAFTING

SPLÝW RZEKĄ POPRAD - bezpieczna atrakcja dostępna dla każdego! Pobyt w Beskidzie: Krynica-Zdrój, Muszyna, Żegiestów, Piwniczna, Rytró, czy Wierchomla - może dostarczyć teraz nowych, niezapomnianych wrażeń. Poprad, choć to rzeka górská, nie wymaga od uczestników spływu dużych umiejętności. W miejscach bystrzyn jest dość płytka, co wydatnie wpływa na bezpieczeństwo i pozwala cieszyć się przygodą! Do dyspozycji Klientów oddajemy profesjonalny sprzęt pływający. Jako jedyni organizatorzy spływu Popradem posiadamy dostosowane do warunków panujących na tej rzece pontony raftingowe, a także jedno i dwuosobowe kajaki! Zapewniamy także kamizelki asekuracyjne oraz cały niezbędny osprzęt. Klientom bardziej doświadczonym polecamy lżejsze i szybsze kajaki, zaś tym początkującym stabilne i duże pontony.







**CZARNY POTOK**  
RESORT SPA & CONFERENCE  
★★★★



**LETNIE HITY**

*Lato*

## ALPAKOTERAPIA

Obcowanie z alpakami w zagrodzie, karmienie, głaskanie, zdjęcia, a na końcu spacer z alpakami. Podczas spotkania nawiążecie Państwo więź ze zwierzętami, nauczycie się właściwego podejścia do zwierząt. Gwarantujemy niezapomniane wrażenia i niepowtarzalne zdjęcia.

<https://youtu.be/acsBbQGDxSU>



## LOT BALONEM

Lot balonem, ekskluzywna podniebna przygoda, a także wielka atrakcja podczas spotkań integracyjnych. To wspaniała i bezpieczna rozrywka, z której korzystać bez obaw mogą praktycznie wszyscy w wieku od 8 do 108 lat!

Mamy certyfikat AOC Nasza firma posiada Certyfikat Operatora Lotniczego i wymagane ustawą ubezpieczenia. Certyfikat AOC jest obecnie jedynym dokumentem uprawniającym firmy balonowe do komercyjnych lotów z pasażerami.

Podczas eventu, opcjonalnie, balon możemy zaopatrzyć w reklamę Państwa firmy.





**CZARNY POTOK**  
RESORT SPA & CONFERENCE  
★★★★



**LETNIE HITY**

*Lato*

## TEATR OGNI

Każdy pokaz ma swój unikalny charakter, motyw przewodni, nawiązanie historyczne lub zadany temat artystyczny.

Wyjątkowa gra aktorska, duża ilość pirotechniki scenicznej, wyjątkowe płonące rekwizyty dedykowane sztuce reshow, płonąca scenografia, efekty świetlne, unikatowe efekty specjalne, płonące elementy strojów, duża dynamika pokazu.

<https://youtu.be/2uDbf1osdRA>



## PAINTBALL

Paintball to niezwykle emocjonująca gra zespołowa, w której strzela się do przeciwników kulkami z farbą. Bardzo ważne jest w niej: celne oko, pewna ręka, ale przede wszystkim idealna współpraca i komunikacja w zespole oraz przygotowanie odpowiedniej strategii działania. Natomiast w momencie, gdy na polu walki plan zawodzi nieodzowna staje się improwizacja, umiejętność podejmowania błyskawicznych decyzji oraz ryzyka.

**WYKAŻ SIĘ ODWAGĄ I PRZYTOMNOŚCIĄ  
UMYSŁU NA POLU WALKI**

Dobra zabawa to bezpieczna zabawa, dlatego do dyspozycji uczestników oddajemy zespół doświadczonych instruktorów paintballowych oraz w pełni profesjonalny sprzęt do gry. Instruktorzy przed rozpoczęciem konkurencji szkolą uczestników zabawy, pomagają wybrać scenariusz oraz strategię, a w czasie gry stają się sędziami i czuwają nad Państwa bezpieczeństwem.

Przykładowe gry paintball do wyboru:

- Meldunek
- Wszyscy na jednego, jeden na wszystkich
- Wojna secesyjna
- Wojna secesyjna opcja druga
- Bitwa o bazę z flagami
- Walka o jedną flagę
- Medyk







**CZARNY POTOK**  
RESORT SPA & CONFERENCE  
★★★★



**LETNIE HITY**

*Lato*

## GRA TERENOWA Z KODAMI QR "RAZEM MOŻEMY WIĘCEJ"

### Miejsce rozgrywki

Jaworzyna Krynicka. Na jej wierzchołek kursuje z doliny Czarnego Potoku kolej gondolowa. Dzięki temu, jak również dzięki dużym trawiastym obszarom na jej grzbiecie, jest dobrym i masowo odwiedzanym punktem widokowym. Panorama widokowa (z różnych miejsc) obejmuje cały horyzont. W piękne, słoneczne dni ze szczytów Jaworzyny Krynickiej rozciągają się krajobrazy pozostające na długo w pamięci każdego turysty. Widoki ze szczytu są nadzwyczajne, we wszystkie strony świata. Poniżej szczytu Jaworzyny Krynickiej znajduje się schronisko górskie, a tuż obok muzeum turystyki górskiej, w zbiorach którego można zapoznać się z dokumentacją działalności towarzystw turystycznych, obejrzeć fotografie schronisk, makiety namiotów oraz wszystko to co dotyczy rozwoju turystyki terenów Beskidu Sądeckiego.

### Plan rozgrywki

Wszyscy uczestnicy zostaną podzieleni na zespoły. Do realizacji zadania potrzebne są naładowane smartfony (lub inne urządzenia) ze ściągniętą aplikacją do czytania kodów QR. Uczestnicy otrzymują karty gry. Znajdą się tam informacje o ogólnym przebiegu gry, oraz dodatek team-buildingowy: "Razem możemy więcej".

Z karty gry rozczytane zostaną kierunki, jednak szczegółowe informacje o umieszczeniu żetonów będą ukryte w kodach QR.

Żetony będą odbite na ukrytych kamieniach. Należy wykorzystać telefony do zrobienia zdjęć żetonów. Kody QR będą zawierać nie tylko umiejscowienie żetonów, ale również zadania dodatkowe. Zadania "Razem możemy więcej" dają możliwość zdobycia przez drużynę dodatkowych punktów.

Wygrywa drużyna, która zdobędzie najwięcej punktów w określonym przedziale czasowym.

Zdobądź sprawność łowcy przygód! Odkryj z nami Jaworzynę Krynicką! Baw się dobrze! Bądź dumny ze swojej drużyny!

### Obsługa:

- wykwalifikowani liderzy gier terenowych.

### Wyposażenie:

- każda grupa dostanie mapę naniesionymi stacjami oraz radiotelefon Motorola do połączenia z centralą.





**CZARNY POTOK**  
RESORT SPA & CONFERENCE  
★★★★



**LETNIE HITY**

*Lato*

## GRA TERENOWA “SKARBY KRYNICY...”

Góra Krzyżowa znajduje się po zachodniej stronie uzdrowiska. W 1857 roku, goście kąpielowi, wdzięczni za uratowanie Zdroju przed likwidacją przez ówczesne władze zaboru austriackiego, ufundowali krzyż i ustawili go w tym miejscu... to oficjalna wersja. Mało kto wie, że oprócz krzyża, wdzięczni kuracjusze zakopali tam również skarb. Nikt by się o tym nie dowiedział, gdyby nie nadgorliwość jednego z nich. Zenon K. z Gnojnika, w przyływie wspomnień, przed samą śmiercią, nakreślił prowizoryczną mapę i opisał całe zdarzenie. Po jego śmierci majątek przejął jego syn, który to na początku XXI wieku sprzedał posiadłość. Nowi właściciele, porządkując strych natknęli się na te zapiski i mapę, a ponieważ do Krynicy daleko nie było, szybko wydobyli zakopaną tam przed dziesięcioleciami skrzynię. Oczywiście dokonali tego w całkowitej tajemnicy, bojąc się, aby skarbu nie przejęło Państwo. Okazało się, że wartość skarbu przewyższyła ich oczekiwania. Bojąc się jednak, aby sprawa nie wyszła na jaw, sprzedali cały swój majątek i wyprowadzili się z kraju... Ponieważ jednak patriotyczne sumienie nie dawały im spokoju, przed samym wyjazdem postanowił małą część skarbu zostawić w Krynicy. Tak też uczynili, a zapiski o miejscu jego zakopania zostawili, niby to przypadkiem, w hotelu Czarny Potok... Dlatego od kilku lat próbujemy rozwikłać zagadki prowadzące do skarbu... a ponieważ nie posiadamy, aż tylu sił roboczych,

do poszukiwań angażujemy Państwa firmę... może właśnie Wy będziecie tymi, którzy doprowadzą sprawę do końca.

### REGUŁY GRY:

Aby nie ruszać do lasu w zbyt dużej grupie, dzielimy się na 10 osobowe zespoły.

Każdy zespół otrzymuje mapę, instrukcję do gry i kartę drużyny z niekompletnym QR kodem.

### Gra składa się z dwóch części.

1 - Część terenowa (około 3h) Przejście wyznaczonej trasy i wykonanie zadań znajdujących się na punktach. Na każdym punkcie drużyna otrzymuje informacje pozwalające jej uzupełnić niepełny QR kod. Uzupełniony QR kod wskaże na miejsce ukrycia wskazówek dotyczących miejsca schowania skarbu.

### Zadania na punktach:

1, 3, 5, 7, 9, 11, 13 – kody QR, które po zeskanowaniu przeniosą gracza do zadania (krzyżówki, quizy, i inne zadania w konwencji prostych gier)

Przykładowe zadanie:







**CZARNY POTOK**  
RESORT SPA & CONFERENCE  
★★★★



## Lato

### **Punkty z zadaniami:**

- 2 – zagranie prostej melodii na bum bum rurkach
- 4 – rozpalenie ognia i zaparzenie herbaty
- 6 – otworzenie orzecha kokosowego
- 8 – odnalezienie ukrytych monet za pomocą wykrywacza metali
- 10 – odnalezienie w lesie roślin określonych w starym przepisie
- 12 – ułożenie wieży za pomocą specjalnego „dźwiga”
- 14 – zadanie niespodzianka

Na punktach z zadaniami czekać będą animatorzy odgrywający różne scenki (np. staruszki, która nie potrafi sobie rozpaścić ogniska i potrzebuje pomocy lub dziewczynki, która zgubiła w lesie pieniądze i nie może ich odnaleźć)

2 - Część w hotelu (1 godz.) Rozwiązywanie zadań i uzyskanie dokładnych informacji o miejscu ukrycia skarbu. Rozwiązany w I części QR kod wskaże miejsce ukrycia kolejnych wskazówek-zadań. Drużyny odnajdą specjalną kartę z mapą (mapa naniesiona na pole do gry w statki). Po rozwiązaniu czterech zadań (fucznictwo, zadanie logiczne most da Vinci, ułożenie specjalnych puzzli, gra zespołowa pustynia Sonora lub inne do wyboru), drużyny uzyskają informację, które pozwolą im narysować dwie linie, przecięcie linii wskaże punkt ukrycia skarbu.

Gra może zostać rozegrana w dwóch wariantach:

**TYLKO JEDEN WYGRYWA** – część pierwszą wygrywa drużyna, która jako pierwsza uzupełni QR kod, część drugą wygrywa drużyna, która jako pierwsza prawidłowo narysuje linie i odnajdzie skarb.

**WSZYSCY WYGYWAJĄ** – każda drużyna uzyska informację o jednym fragmencie QR kodu, aby uzupełnić cały, wszystkie drużyny muszą współpracować. W drugiej części podobnie, tylko współpraca pozwoli na prawidłowe narysowanie linii i odnalezienie skarbu.

Cała gra zostanie utrzymana w konwencji fabularnej, Oprócz materiałów drukowanych, które otrzymają drużyny, potrzebne będą smartfony z czytnikiem QR kodów. Finałowy skarb pozostaje do wynegocjowania.





**CZARNY POTOK**  
RESORT SPA & CONFERENCE  
★★★★



**LETNIE HITY**

*Lato*

## GRA TERENOWA “SKARBY KRYNICY...”

Góra Krzyżowa znajduje się po zachodniej stronie uzdrowiska. W 1857 roku, goście kąpielowi, wdzięczni za uratowanie Zdroju przed likwidacją przez ówczesne władze zaboru austriackiego, ufundowali krzyż i ustawili go w tym miejscu... to oficjalna wersja. Mało kto wie, że oprócz krzyża, wdzięczni kuracjusze zakopali tam również skarb. Nikt by się o tym nie dowiedział, gdyby nie nadgorliwość jednego z nich. Zenon K. z Gnojnika, w przyływie wspomnień, przed samą śmiercią, nakreślił prowizoryczną mapę i opisał całe zdarzenie. Po jego śmierci majątek przejął jego syn, który to na początku XXI wieku sprzedał posiadłość. Nowi właściciele, porządkując strych natknęli się na te zapiski i mapę, a ponieważ do Krynicy daleko nie było, szybko wydobyli zakopaną tam przed dziesięcioleciami skrzynię. Oczywiście dokonali tego w całkowitej tajemnicy, bojąc się, aby skarbu nie przejęło Państwo. Okazało się, że wartość skarbu przewyższyła ich oczekiwania. Bojąc się jednak, aby sprawa nie wyszła na jaw, sprzedali cały swój majątek i wyprowadzili się z kraju.... Ponieważ jednak patriotyczne sumienie nie dawały im spokoju, przed samym wyjazdem postanowił małą część skarbu zostawić w Krynicy. Tak też uczynili, a zapiski o miejscu jego zakopania zostawili, niby to przypadkiem, w jednej z krynickich restauracji... tak się składa, że akurat w naszej. Dlatego od kilku lat próbujemy rozwikłać zagadki prowadzące do skarbu... a ponieważ

nie posiadamy, aż tylu sił roboczych, do poszukiwań angażujemy naszych miłych gości... może właśnie Wy będziecie tymi, którzy doprowadzą sprawę do końca.

Aby nie ruszać do lasu w zbyt dużej grupie, dzielimy grupę na 10 osobowe zespoły. Każdy zespół otrzymuje mapę, instrukcję do gry i kartę drużyny z niekompletnym QR kodem. Zespoły zostają wprowadzone w fabułę. Przejście wyznaczonej trasy i wykonanie zadań znajdujących się na punktach zajmie około 3h. Na każdym punkcie drużyna otrzymuje informacje pozwalające jej uzupełnić niepełny QR kod. Uzupełniony QR kod wskaże na miejsce ukrycia skarbu.

### Zadania na 15 punktach:

kody QR, które po zeskanowaniu przeniosą gracza do zadania (krzyżówki, quizy, i inne zadania w konwencji prostych gier)

Przykładowe zadanie:







**CZARNY POTOK**  
RESORT SPA & CONFERENCE  
★★★★



**LETNIE HITY**

## Lato

### **Dodatkowo pięć punktów z animatorami (do wyboru):**

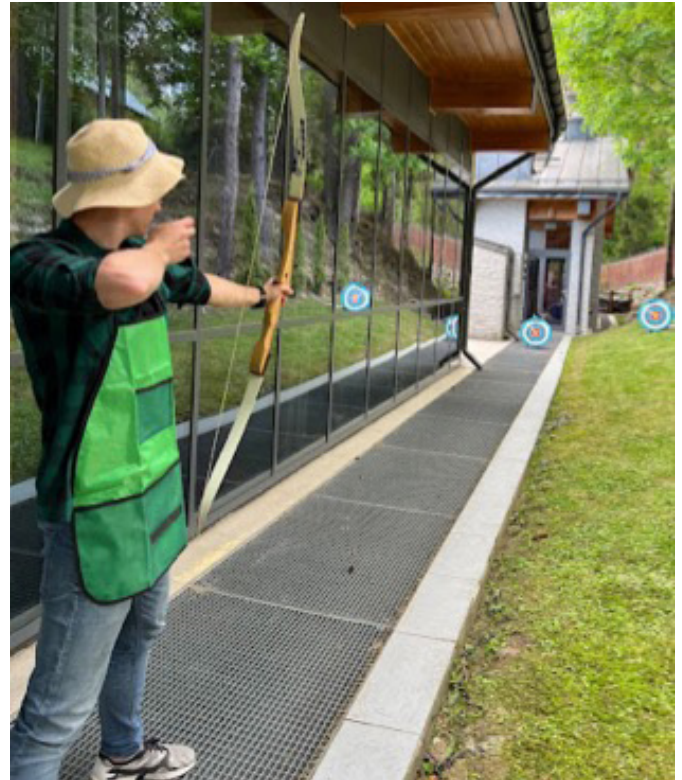
- zagranie prostej melodii na bum bum rurkach
- strzelanie z łuku
- otworenie orzecha kokosowego
- odnalezienie ukrytych monet za pomocą wykrywacza metali
- odnalezienie w lesie roślin określonych w starym przepisie
- ułożenie wieży za pomocą specjalnego „dźwiga”
- rozpalanie ognia
- tekstowa gra karciana
- zadanie z igłą i nitką
- kalambury

### **Gra może zostać rozegrana w dwóch wariantach:**

**TYLKO JEDEN WYGRYWA** – wszystko dzieje się na czas, wygrywa drużyna, która jako pierwsza uzupełni QR kod i znajdzie skarb.

**WSZYSCY WYGYWAJĄ** – każda drużyna uzyska informację o jednym fragmencie QR kodu, aby uzupełnić cały, wszystkie drużyny muszą współpracować.

Cała gra zostanie utrzymana w konwencji fabularnej, Oprócz materiałów drukowanych, które otrzymają drużyny, potrzebne będą smartfony z czytnikiem QR kodów. Finałowy skarb pozostaje do wynegocjowania.







**CZARNY POTOK**  
RESORT SPA & CONFERENCE  
★★★★



**LETNIE HITY**

*Lato*

## STRZELNICA MYŚLIWSKA + MOŻLIWOŚĆ ORGANIZACJI OGNISKA W WIACIE NA STRZELNICY

Strzelnica myśliwska to najlepsze miejsce, aby zorganizować dla Państwa firmy imprezę, o której będziecie długo pamiętać. Położona jest w środku kompleksu leśnego, dzięki czemu mamy możliwość uciec od hałasu miasta oraz stworzyć wspaniałe miejsce tylko dla Was. Cztery w pełni zmechanizowane stanowiska spełniają najnowsze kryteria bezpieczeństwa. Przygotujemy dla Państwa broń i pod okiem instruktora będzie można poćwiczyć strzelanie w różnych konkurencjach z różnej broni. Wybór strzelnicy na Państwa spotkanie to dobry wybór.

### Konkurencje strzały:

- do rzutek z dubeltówki dwulufowej  
<https://www.youtube.com/watch?v=9foKWOf3AHQ>
- z pistoletu krótkiego do tarczy  
<https://www.youtube.com/watch?v=uUZZUuavarc>
- z karabinka Smith & Wesson do tarczy  
<https://www.youtube.com/watch?v=vsve77TfP0k>







**CZARNY POTOK**  
RESORT SPA & CONFERENCE  
★★★★



**LETNIE HITY**

## Lato

### OFF ROAD

Profesjonalizm oparty na doświadczeniu w turystyce i rajdach Off Road. Wspaniałe tereny. Imprezy Off Road zapewnią Wam wiele atrakcji, pozytywnych emocji i adrenaliny.

#### Wybierane imprezy to:

- Trasa turystyczna – widokowa po bezdrożach
- Trasa widokowa z średnio trudnymi odcinkami do trudnych w przypadku opadu deszczu
- Wyjazd połączony ze zwiedzaniem. Podjazdy, zjazdy, błoto, piach.
- MOŻLIWA konieczność użycia wyciągarki i innych akcesoriów Off Road.
- Trasa widokowa z średnio trudnymi odcinkami, do trudnych, w przypadku opadu deszczu. Podjazdy, zjazdy, błoto, piach, trawersy. Samochód prowadzą uczestnicy po wcześniejszym przeszkoleniu.
- Pokonanie trasy wymaga pracy całego zespołu oraz niejednokrotnie użycia całego dostępnego sprzętu. Niebezpieczeństwo wywrócenia auta. Uczestnicy podczas pokonywania trawersów balansują autem, spuszczają go na wyciągarce, podjazdy możliwe tylko przy użyciu wyciągarki.

#### Kilka możliwych zabaw na stanowiskach:

- dekalog offroadera - przyspieszony kurs prawidłowych zachowań podczas zabawy w terenie na krótkim przygotowanym technicznym torze, gdzie czas przejazdu będzie oscylował w granicy 5-10 min.
- ślepy slalom - kierowca z opaską na oczach słuchając pilota musi precyzyjnie przejechać przygotowany tor
- awaria pojazdu - przy pomocy dostępnych środków (pasy, szkle, łopaty itp.) oraz własnej pomysłowości trzeba wyratować unieruchomione auto z lekkiej opresji
- witamy w terenie - przy pomocy dostępnych środków (auta, pasy, szkle, wyciągarka, rolka, łopaty, siekiera itp.) oraz rzeczy, które możemy bezpiecznie pozyskać w okolicy przeszkody musimy przygotować przeprawę, po której przejadą terenówki.
- test steward'a - auto z piłką na masce musi przejechać tor w jak najkrótszym czasie. Dostępna jest też wariacja na ciepłe dni z wodą trzymaną przez uczestnika
- próba pokonania przeszkody błotnej lub stromizny - uczestnicy muszą pokonać przeszkodę terenową osobiście pod nadzorem instruktorów (ewentualnie później wydobyć pojazd z opresji), są to "delikatne" rzeczy

#### Filmiki do realizacji:

[www.youtube.com/watch?v=sIACyobHUFk](http://www.youtube.com/watch?v=sIACyobHUFk)

[www.youtube.com/watch?v=qVO2qK7XH3Q](http://www.youtube.com/watch?v=qVO2qK7XH3Q)





**CZARNY POTOK**  
RESORT SPA & CONFERENCE  
★★★★



**LETNIE HITY**

*Lato*

## MASZYNA GOLDBERGA

Przed rozpoczęciem budowania maszyny uczestnicy będą musieli odgadnąć zadane zagadki, aby zarobić pieniądze na zakup elementów pomocnych w budowie. Jeśli podczas budowy zabraknie elementów, wówczas ekipa będzie miała możliwość ponownego zarobienia kasy poprzez odgadywanie zagadek, aby zakupić nowe elementy.

Uczestnicy, podzieleni na grupy, budują maszyny. Każdy zespół buduje swoje urządzenie, składające się z listewek, tektury, metalu, drewna i innych elementów. Budowanie Maszyny Goldberga to jak zabawa z dominem, tylko bardziej precyzyjne i skomplikowane. Zasada jest taka, że cały mechanizm po paru godzinach mozolnego składania uruchamia się jednym dotknięciem, aby umożliwić wykonanie bardzo prostej czynności. Zadanie będzie uznane za wykonane poprawnie, jeśli finalnie każdy element urządzenia będzie współpracować z pozostałymi elementami. Identycznie jak w grze w domino – ruch w pierwszym z urządzeń musi falowo przejść przez wszystkie do ostatniego. Zadanie wymaga nie tylko umiejętności technicznych i pracy w grupie, ale również koordynacji. Bardzo krótko trwający, niestety, ale bardzo emocjonujący finał rekompensuje włożoną w budowę pracę.

