

SPA_larnia DAY SPA





ETYKIETA SPA_larni

_Dbając o pełen relaks i odprężenie Gości prosimy o wyłączenie lub wyciszenie telefonów przed wejściem do strefy SPA.

_Prosimy o zachowanie ciszy, aby nie zakłócać relaksu innym Gościom.

_Na terenie SPA_larni obowiązuje zakaz wnoszenia alkoholu i innych środków odurzających.

_Prosimy o przybycie około 10 minut przed rozpoczęciem zabiegu. Pozwoli to na przygotowanie się do zabiegu.

_Zachęcamy do skorzystania z krótkiego prysznica przed zabiegiem, aby ciało było odpowiednio przygotowane.

_W przypadku przyścia na umówioną wizytę niepunktualnie, zabieg skracany jest o czas spóźnienia.

_Dla Gości spoza **HOT**_elarnii przygotowaliśmy **SPA**_zestawy, w których znajdują się klapki, szlafrok i ręcznik. Po odbiór **SPA**_zestawu zapraszamy do Recepcji SPA. Gości **HOT**_elarni prosimy o przybycie do SPA w szlafrokach i kapciach.

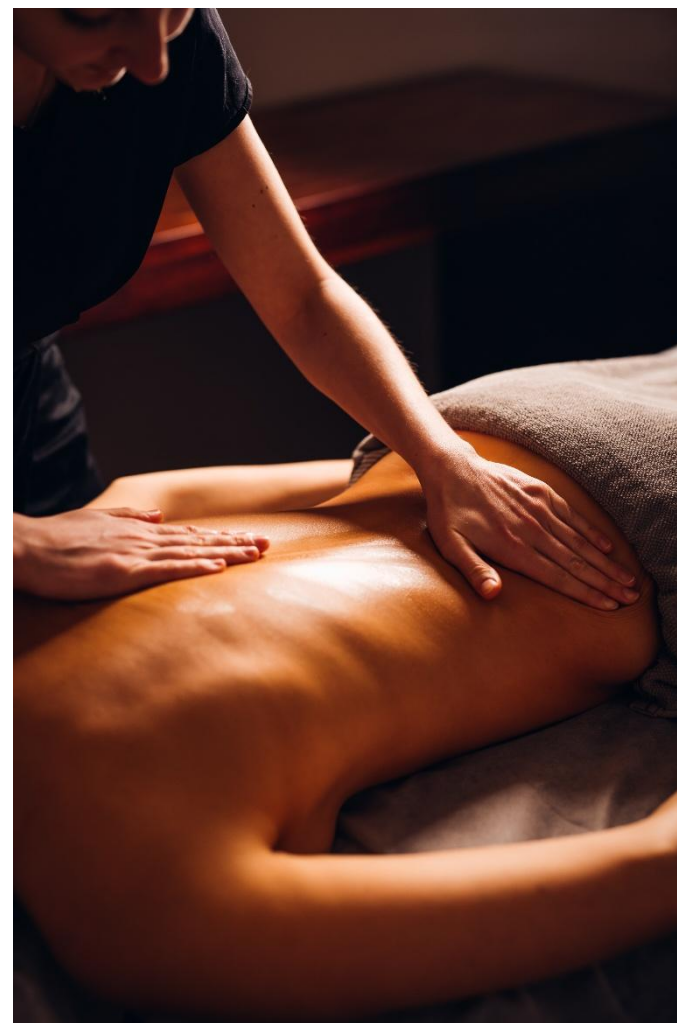
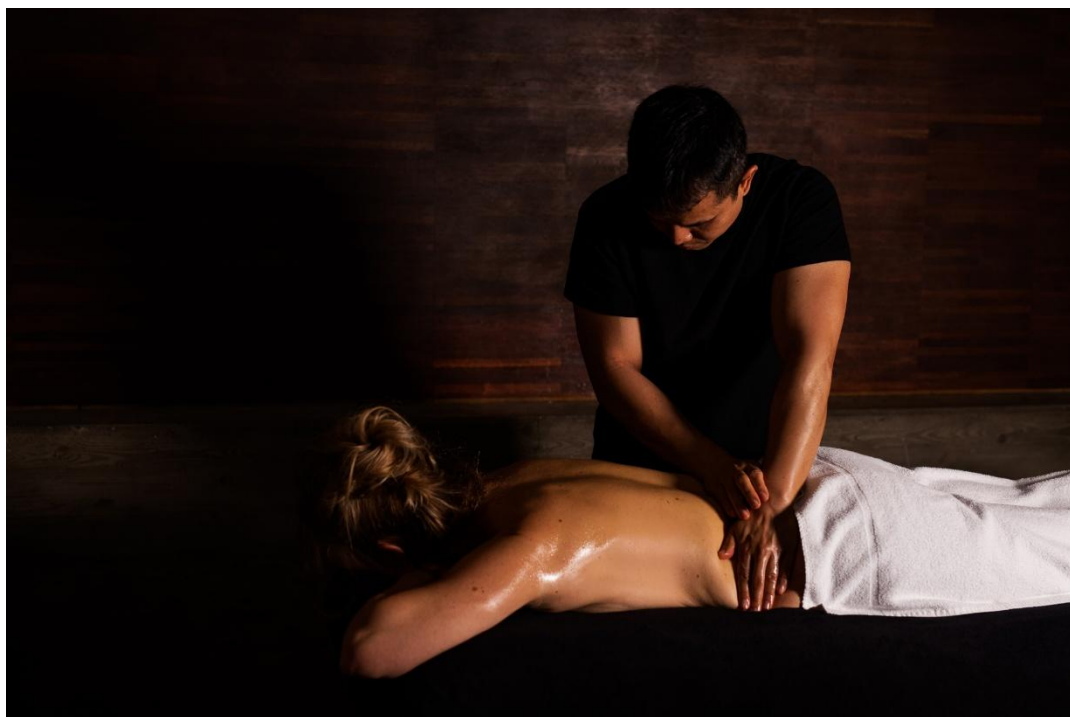
_W celu zwiększenia skuteczności zabiegu sugerujemy korzystanie z basenu, sauny i wanny z hydromasażem przed zabiegami.

_Szczegółowy regulamin SPA_larni dostępny jest w recepcji.

Dziękujemy za zrozumienie i życzymy
niezapomnianych chwil!

Zespół **SPA_larnia** DAY SPA

ZABIEGI AUTORSKIE | SIGNATURE TREATMENTS



Autorski masaż SPA_larni | SPA_larnia signature massage

Masaż został stworzony jako odpowiedź na potrzeby naszych Gości. Zabieg łączy techniki relaksujące i terapeutyczne. Opracowuje tkanki głębokie, zawiera elementy drenażu, stretchingu oraz rozluźniający masaż głowy.

This massage has been developed as a direct response to the specific needs of our guests. The treatment combines both relaxing and therapeutic techniques. It targets deep tissues and includes elements of drainage, stretching as well as a relaxing head massage.

Czas | time: ok. | approx. 75 min cena | price: 360 zł

Autorski masaż twarzy z wykorzystaniem stempli kwiatowych | Signature facial massage with the use of flower stamps

Relaksacyjny, niezwykle odprężający masaż twarzy, szyi i dekoltu pobudza skórę do intensywnej regeneracji i odnowy. Podgrzane stemple uwalniają zapach oraz zawarte w nich aktywne substancje.

A relaxing, extremely relaxing massage of the face, neck and cleavage stimulating the skin for intensive regeneration and renewal. Heated stamps release a fragrance and the active substances contained in them.

Czas | time: ok. | approx. 30 min cena | price: 180 zł

Autorski Rytuał Sezonowy | Signature Seasonal Ritual

Odżywczy zabieg pielęgnacyjny stworzony przez terapeutów SPA_larni. Rytuał zawiera w sobie peeling oraz masaż ciała i twarzy.

A nourishing care treatment created by SPA_larnia therapists. The ritual includes peeling and body and face massage.

Czas | time: ok. | approx. 90 min cena | price: 450 zł

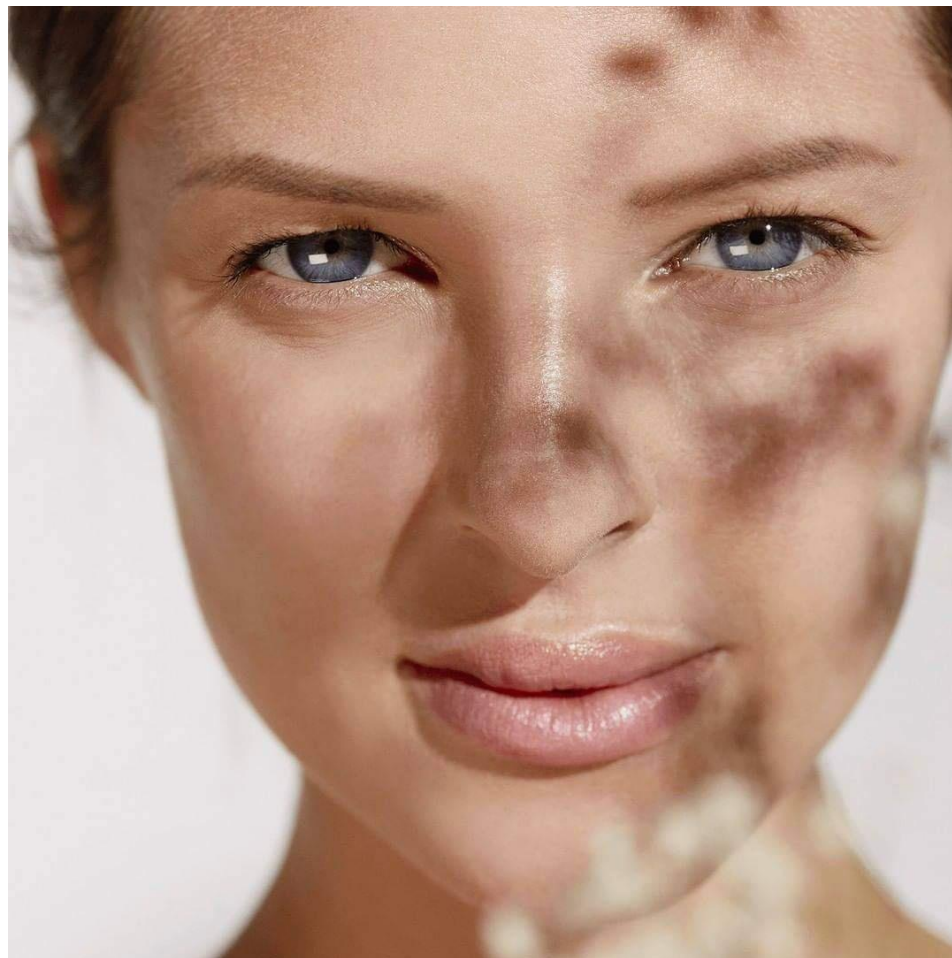
Luksusowy Rytuał SPA_larnii | Luxury SPA_larnia Ritual

To wyjątkowe doświadczenie, które łączy w sobie relaksację i intensywną pielęgnację. Podczas zabiegu wykorzystywane są kosmetyki z ekskluzywnej linii Menard Embellir, znane z silnych właściwości odmładzających. Rytuał rozpoczyna się masażem ciała z wykorzystaniem oleju migdałowego, który głęboko odpręża i przywraca równowagę, po czym przechodzi w kompleksowy zabieg na twarz, który regeneruje skórę, nadając jej blask i elastyczność.

The luxury spa larnia ritual is a unique experience that combines relaxation with intensive care. The treatment uses exclusive Menard Embellir products, renowned for their powerful rejuvenating properties. The ritual begins with a body massage in which the almond oil is used for deeply relaxes and restores balance, followed by a comprehensive facial treatment that regenerates the skin, leaving it radiant and supple.

Czas | time: ok. | approx. 120 min cena | price: 890 zł

SPA_BODY&FACE



SPA_wygładzenie | SPA_smoothing

Klasyczny peeling solno-olejowy pozwala na złuszczenie i oczyszczenie skóry, jednocześnie odprężając i relaksując nasze ciało.

The traditional salt and oil peeling helps to exfoliate and cleanse the skin while relaxing your body.

Czas | time: ok. | approx. 30 min cena | price: 190 zł

SPA_wygładzenie + olejowanie | SPA_smoothing + oiling

Ultra nawilżający zabieg peelingujący ciało. Wykorzystanie soli i olejków zapewnia głębokie oczyszczenie, nawilżenie i poprawę kondycji skóry. Zabieg przywraca komfort i dobre samopoczucie.

Ultra moisturising body scrub treatment. By combining of salts and oils it provides deep cleansing, moisturising and improves the condition of the skin. The treatment restores a feeling of comfort and well-being

Czas | time: ok. | approx. 60 min cena | price: 290 zł

Błotny zabieg antycellulitowy | Mud anti-cellulite treatment

Zabieg posiada właściwości antycellulitowe dzięki substancjom drenującym i aktywującym spalanie tłuszczów. Usprawnia przepływ krwi oraz limfy potęgując efekty diet oraz aktywności fizycznych. Zabieg składa się z peelingu ciała, maski błotnej, masażu.

The treatment has anti-cellulite properties thanks to the substances that drain and activate fat burning. It improves blood and lymph flow, further enhancing the effects of a healthy diet and physical activity. The treatment consists of body peeling, mud mask, and massage.

Czas | time: ok. | approx. 90 min cena | price: 440 zł

Rytuał remineralizujący- Bretania | remineralizing ritual- Bretania

Remineralizujący rytuał na ciało na bazie alg i morskich minerałów w tym magnezu. Rytuał rozpoczyna oczyszczający skórę peeling z glinki i soli morskiej który usuwa martwy naskórek i odblokowuje pory. Maska z alg nawilża, odżywia i regeneruje skórę. Specjalny masaż na bazie morskich składników głęboko relaksuje ciało oraz remineralizuje skórę.

Remineralizing body ritual based on algae and sea minerals, including magnesium. The ritual begins with a skin-cleaning clay and sea salt peeling that removes dead skin and unclogs pores. The algae mask moisturizes, nourishes and regenerates the skin. A special massage based on marine ingredients deeply relaxes the body and remineralizes the skin.

Czas | time: ok. | approx. 90 min cena | price: 480 zł

Rytuał nawilżająco – relaksujący – Japonia | Hydrating and relaxing ritual - Japan

Rytuał wykorzystuje właściwości magnezu znajdującego się w muszli ostrygi, który daje odczucie relaksu. Maska z bawełną działa odżywczo a olejki z zielonej herbaty zapobiegają odwodnieniu oraz wiotczeniu skóry.

Zabieg składa się z peelingu, maski i masażu całego ciała.

The ritual uses the natural properties of magnesium found in oyster shells to create a feeling of relaxation. A cotton mask has a nourishing effect and green tea oils prevent dehydration and sagging skin. The treatment consists of a peeling, a mask and a full body massage

Czas | time: ok. | approx. 90 min cena | price: 480 zł

Rytuał anti-aging – Skandynawia | Anti-aging ritual - Scandinavia

Rytuał zabierający w otulającą i regenerującą podróż w głąb Morza Bałtyckiego. Bursztyn, alga polarna i rokitnik zapewniają skórze młody wygląd, jędrność i nawilżenie. Zabieg składa się z peelingu, maski i masażu całego ciała.

A ritual taking you on an embracing and regenerating journey to the depths of the Baltic Sea. Amber, polar algae and sea buckthorn provide the skin with a youthful appearance, firmness and hydration. The treatment consists of a peeling, mask and full body massage.

Czas | time: ok. | approx. 90 min cena | price: 480 zł

Rytuał oczyszczająco-regenerujący – Sycylia | Cleansing and regenerating ritual - Sicily

Zabieg wykonywany na bazie terapeutycznych wód termalnych oraz pyłu wulkanicznego pochodzącego z podnóży Etny bogatego w magnez, wapń i krzemionkę. Zabieg działa oczyszczająco, przywraca elastyczność i wzmacnia skórę. Zabieg składa się z peelingu, maski i masażu całego ciała.

A treatment based on therapeutic thermal waters and volcanic ash from the foothills of Mount Etna, rich in magnesium, calcium and silica. The detoxifying effect of this treatment restores elasticity and strengthens the skin. The treatment consists of a peeling, a mask and a full body massage.

Czas | time: ok. | approx. 90 min cena | price: 480 zł

MASAŻE | MASSAGES

Siła masażu została opisana za pomocą cyfr, oznaczających:

The strength of the massage was described by numbers:

1 - delikatny | gentle

2 - średnio mocny | midium

3 - mocny | strong

Czas | time: ok. | approx. 60 min cena | price: 320 zł

Odprężający masaż sezonowy | Relaxing seasonal massage (1)

Masaż pozwalający uzyskać efekt całkowitego odprężenia, dzięki połączeniu olejków eterycznych z technikami relaksacyjnymi. Zabieg działa kojąco na różnego rodzaju dolegliwości ciała jak i umysłu.

This massage is designed to achieve the state of complete relaxation thanks to the combination of essential oils and relaxing techniques. The treatment acts as a soothing relief for various ailments of the body as well as the mind.

Czas | time: ok. 30/60/90 min cena | price: 190/290/390 zł

Masaż rozluźniający | Relaxing massage (2)

Rozluźniający masaż ciała, dzięki zastosowaniu specjalnych technik manualnych oraz oleju migdałowego na bazie konopi indyjskich i paczuli, łagodzi stres psychiczny i fizyczny, rozluźnia i dotlenia mięśnie, umożliwiając uwolnienie nagromadzonego napięcia.

Thanks to the use of special manual techniques combined with cannabis and almond oils, the relaxing body massage relieves mental and physical stress, relaxes and oxygenates the muscles, allowing the release of accumulated tension.

Aromatyczny masaż świecą | Aromatic candle massage (1)

Pielęgnacja skóry w czystej postaci. Naturalny wosk pszczelej, olejki z kokosa oraz kiełków soi pozostawiają skórę nawilżoną i odżywioną. Zmysły pobudzają niezwykle kompozycje olejków esencjonalnych.

Skin care in its purest form. Natural beeswax, coconut and soya bean oils leave the skin moisturised and nourished. An extraordinary composition of essential oils awakens your senses.

Czas | time: ok. 60 min cena | price: 340 zł

Masaż ujędrniający | Firming massage (3)

Intensywnie ujędrniający masaż, który stymuluje metabolizm i wspomaga eliminację toksyn, dzięki połączeniu technik manualnych, WOOD THERAPY oraz olejów z dodatkiem geranium i pomarańczy.

This deeply firming massage stimulates the metabolism and supports the elimination of toxins through a combination of manual techniques, WOOD THERAPY and geranium and orange oils

Czas | time: ok. 60 min cena | price: 320 zł

Masaż whisky&tobacco | whisky&tobacco massage (2)

Masaż relaksacyjny całego ciała wykonany z użyciem oleju o nieziemskim zapachu Whisky z Tytoniem z pewnością sprawi, że stres i napięcie odejdują w zapomnienie.

A relaxing full-body massage accompanied by an oil with a heavenly scent of Whisky with Tobacco is guaranteed to make stress and tension go away.

Czas | time: ok. 60 min cena | price: 300 zł

Masaż przyszłej Mamy | Massage for expecting Mothers (1)

Uwalnia od stresu i napięć, przynosi ulgę obolałym nogom i plecom. Ponadto stanowi doskonałą metodę pielęgnacyjną.

Relieves stress and tension, brings relief to sore legs and back. And above all, it is an excellent nurturing method.

Czas | time: ok. 60 min cena | price: 300 zł

Masaż gorącymi kamieniami | HOT stones massage (1)

Masaż łączący ciepło kamieni bazaltowych i odpowiednio dobranych technik masażu. Stymuluje źródła energii w ciele, pozwala na głębokie odprężenie i uwolnienie napięcia z każdej części ciała.

This massage incorporates the heat of basalt stones and appropriately selected massage techniques. Stimulates energy sources in the body, promotes deep relaxation and the release of tension from every part of your body.

Czas | time: ok. | approx. 30/60/90 min cena | price: 190/290/390zł

Mini kurs masażu dla par | Mini massage course for couples

To połączenie tradycyjnego masażu z nauką podstawowych ruchów. W czasie półtoragodzinnej sesji przekazemy Państwu podstawy wiedzy z zakresu masażu.

This combines both a traditional massage and teaching basic movements. During a one and a half hour session we will teach you the essentials about massage.

Czas | time: ok. 90 min cena | price: 390 zł

Masaż głęboki | Deep massage (3)

Masaż relaksacyjny o większej intensywności, polegający na dotarciu do warstw głębokich mięśni i tkanki łącznej. Umożliwia rozluźnienie, rozciągnięcie i zmniejszenie napięcia.

A relaxing massage but at a higher intensity, reaching the deep layers of muscles and connective tissue. Promotes relaxation, stretching and tension reduction.

Czas | time: ok. | approx. 30/60/90 min cena | price: 220/320/420zł

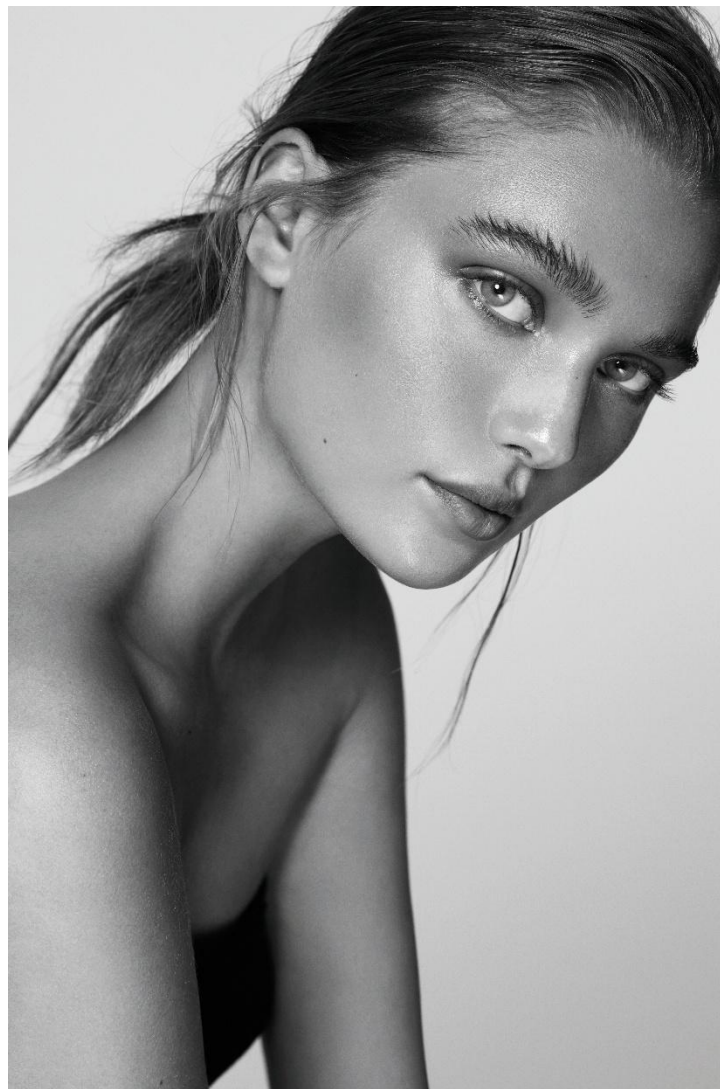
Masaż sportowy | Sport massage (3)

Masaż dedykowany osobom aktywnym. Charakteryzujący się większą intensywnością i siłą nacisku. Zapewnia wsparcie dla regeneracji mięśni, niweluje zmęczenie i zwiększa możliwości wysiłkowe organizmu.

This massage is dedicated to active people. Characterised by increased intensity and pressure. Supports muscle regeneration, eliminates fatigue and increases the body's ability to exercise.

Czas | time: ok. | approx. 30/60/90 min cena | price: 220/320/420zł

TERAPIA TWARZY | FACIAL THERAPY



Masaż twarzy Kobido | Kobido facial massage

Czas | time: 90 min cena | price: 390 zł

Zabieg silnie liftingujący będący najbardziej zaawansowaną technicznie formą masażu japońskiego twarzy. Ma na celu usunąć napięcie, poprawić przepływ krwi i limfy, uaktywnić nerwy, a co za tym idzie zwiększyć przepływ Qi (energii). Masaż obejmuje twarz, szyję i dekolt.

This powerful lifting treatment is the most technically advanced form of all Japanese facial massages. Its purpose is to remove tension, improve blood and lymph flow, activate your nerves and, as a result, increase the flow of Qi (energy).

Masaż Kobido + Taping Bio-estetyczny | Kobido Massage + Bio-aesthetic Taping

Czas | time: 100 min cena | price: 430 zł

Zalecana częstotliwość seria 10 zabiegów raz w tygodniu. Dla utrzymania efektów zalecany 1 zabieg raz w miesiącu.

The recommended frequency is a series of 10 treatments once a week. To maintain the effects, at least 1 treatment per month is advised.

Seria 5zabiegów | Series of 5 treatments – 1600 zł

Seria 10zabiegów | Series of 10 treatments – 3200 zł

TWARZ MENARD | MENARD FACE

Linia_TK | TK_line

Zabieg nawilżająco-oczyszczający_TK | Moisturising and cleansing treatment_TK

Zabieg o silnym efekcie nawilżającym, zawierający kwas hialuronowy oraz ekstrakt z Gardenii, które dbają o nawilżenie i dostarczają energii niezbędnej do prawidłowego funkcjonowania skóry.

Zabieg składa się z peelingu twarzy, masażu twarzy, szyi i dekoltu, kompresu.

*This strongly moisturising treatment incorporates hyaluronic acid and gardenia extract, ensuring hydration and supplying the essential energy needed for the skin's optimal functionality. **The treatment consists of facial peeling, massage of the face, neck and cleavage, and compress.***

[wykorzystywane kosmetyki w zabiegu | cosmetics used in the treatment: Tk Cleansing Cream, Tk Washing Cream, Herb Mask, Tk Massage Cream, Colax Eye, Eye Zone Sheet, Face Mask Sheet, Tk Lotion, Kasaneka, Clean Pack, Tk Cream]

Czas | time: ok. | approx. 75 min cena | price: 550 zł

Zabieg liftingujący_TK | Lifting treatment_TK

Kompleksowy zabieg z efektem liftująco-nawilżającym. Łączy w sobie działanie kwasu hialuronowego, ekstraktu z Gardenii oraz płatu kolagenowego. Po zabiegu skóra jest widocznie nawilżona i napięta.

Zabieg składa się z peelingu twarzy, masażu twarzy, szyi i dekoltu, kompresu, maski, masażu dłoni.

A multifaceted therapy designed for lifting and moisturising effects, harnessing the properties of hyaluronic acid, gardenia extract, and a collagen patch. Following the session, the skin visibly retains moisture and appears visibly firmer.

The treatment consists of facial peeling, face, neck and cleavage massage, compress, mask, and hand massage.

[wykorzystywane kosmetyki w zabiegu | cosmetics used in the treatment: Tk Cleansing Cream, Tk Washing Cream, Herb Mask, Tk Massage Cream, Colax Eye, Eye Zone Sheet, Face Mask Sheet, Tk Lotion, Kasaneka, Extretch Mask, Tk Cream]

Czas | time: ok. | approx. 75 min cena | price: 550 zł



Linia _ EMBELLIR | EMBELLIR_line

Ekskluzywny zabieg intensywnie regenerująco-napinający_EMBELLIR | Exclusive intensive regenerating and rejuvenating treatment_EMBELLIR

Zabieg o silnym działaniu naprawczym. Maska Authent wykorzystywana w zabiegu stymuluje namnażanie komórek macierzystych. Zabieg wyraźnie poprawia kontur twarzy, wyostrza rysy podbródka, wygładza linie i zmarszczki, spektakularnie nawilża, odżywia i ujędrnia skórę.

Zabieg składa się z peelingu twarzy, masażu twarzy, szyi i dekoltu, kompresu, maski, masażu dłoni.

A rejuvenating treatment with powerful restorative capabilities. The Authent mask used to stimulate stem cell reproduction, this treatment visibly enhances facial contours, refines chin definition, diminishes lines and wrinkles,, spectacularly moisturises, nourishes and firms the skin.

The treatment consists of facial peeling, a face, neck and cleavage massage, compress, mask, and a hand massage.

[wykorzystywane kosmetyki w zabiegu | cosmetics used in the treatment: Embellir Refresh Massage, Embellir Washing Cream, Herb Mask, Embellir Refresh Massage, Colax Eye, Eye Zone Sheet, Face Mask Sheet, Embellir Toner, Kasaneka, Authent Mask, Embellir Liquid]

Czas | time: ok. | approx. 90 min cena | price: 1050 zł

Zabieg odmładzający_EMBELLIR | Rejuvenating treatment_EMBELLIR

Kompleksowy zabieg odmładzająco-regenerujący. Niweluje oznaki starzenia. Efekt potęguje siła czarnych i czerwonych grzybów Reishi, dzięki którym skóra staje się bardziej promienna, a zmarszczki wokół oczu są mniej widoczne.

Zabieg składa się z peelingu twarzy, odmładzającego masażu twarzy szyi i dekoltu, kompresu.

A holistic treatment that rejuvenates and revives, effectively erasing signs of ageing. The potent properties of black and red Reishi mushrooms, enhances skin radiance and visibly reduces eye-area wrinkles.

The treatment consists of a facial peeling, a rejuvenating facial, neck and cleavage massage, and compress.

[wykorzystywane kosmetyki w zabiegu | cosmetics used in the treatment: Embellir Refresh Massage, Embellir Washing Cream, Herb Mask, Embellir Refresh Massage, Colax Eye, Eye Zone Sheet, Face Mask Sheet, Embellir Toner, Kasaneka, Extretch Mask, Embellir Liquid]

Czas | time: ok. | approx. 75 min cena | price: 620 zł

Zabieg antypigmentacyjny_EMBELLIR | Anti Pigmentation treatment_EMBELLIR

Zabieg wyrównujący kolory skóry, przywracający jej naturalny blask. Moc pochodnych witaminy C zapewnia widoczne rozświetlenie i napięcie skóry.

Zabieg składa się z peelingu twarzy, masażu twarzy, szyi i dekoltu, maski, kompresu.

A treatment dedicated to balancing the skin tone, restoring its natural radiance. The power of vitamin C products ensures visible radiance and firmness of the skin.

The treatment consists of a face, neck, and cleavage massage, and a facial peeling, mask and compress.

[wykorzystywane kosmetyki w zabiegu | cosmetics used in the treatment: Embellir Refresh Massage, Embellir Washing Cream, Herb Mask, Embellir Refresh Massage, Colax Eye, Eye Zone Sheet, Face Mask Sheet, Fairlucent Whiter Essence, Kasaneka Fairlucent Pack White, Embellir Liquid]

Czas | time: ok. | approx. 60 min cena | price: 550 zł

Zabieg_Beauness głęboko oczyszczający | deep cleansing treatment_Beauness

Głęboka terapia oczyszczająca dająca natychmiastowy efekt w postaci świetlistej, gładkiej i jednolitej skóry. Charakteryzuje się innowacyjną maską Menard_Beauness. Zabieg składa się z peelingu, masażu twarzy i maski.

An intensive purifying therapy delivering instant results with radiant, silky, and smooth skin. This treatment features an innovative mask Menard_Beauness. The treatment consists of a peeling, facial massage and mask

[wykorzystywane kosmetyki w zabiegu | cosmetics used in the treatment: Tk Cleansing Cream, Tk Washing Cream, Herb Mask, Tk Massage Cream, Colax Eye, Eye Zone Sheet, Face Mask Sheet, Tk Lotion, Kasaneka, Beauness mask, Beauness lotion]

Czas | time: ok. | approx. 60min cena | price: 590 zł

Zabieg_Saranari | treatment_Saranari

Kompleksowy zabieg o silnym efekcie liftingująco-nawilżającym, który koncentruje się na wszystkich przyczynach fotostarzenia skóry. Dzięki zastosowaniu japońskich technik akupresury ułatwione jest odprowadzenie limfy z okolicy oka, a tym samym zredukowane są zacienienia i opuchnięcia.

A comprehensive treatment with a strong lifting and moving effect that targets all causes of skin photoaging. Thanks to the use of Japanese acupressure techniques, it is easy to drain lymph from the eye area, thus making them dark and swollen.

[wykorzystywane kosmetyki w zabiegu | cosmetics used in the treatment: Saranari Reflesh Massage, Saranari Lotion, Herb Mask, Extretch Mask, Kasaneka, Colax eye, Eye Zone Sheet, Face Mask Sheet, Saranari Emulsion, Saranari Day Cream]

Czas | time: ok. | approx. 60 min cena | price: 520 zł

TWARZ DE SAINT MALO | DE SAINT MALO FACE

Hydra Gold Zabieg nawilżająco-łagodzący |
Hydra Gold Hydrating and Soothing Treatment

Zabieg łączy skuteczne oczyszczanie skóry z głębokim odprężeniem. Odpowiedni dla skóry odwodnionej, przywraca skórze komfort i elastyczność. Zabieg składa się z peelingu, masażu twarzy oraz maski.

This treatment combines both effective skin cleansing with deep relaxation. Designed for dehydrated skin, it renews skin comfort and elasticity. The treatment consists of a peeling, facial massage and mask.

Czas | time: ok. | approx. 60 min cena | price: 320 zł

Lift Marine Zabieg liftingujący | Lift Marine lifting treatment

Zabieg odżywczy, rewitalizujący i odświeżający. W połączeniu z rozświetlającym masażem twarzy spektakularnie poprawia owal i zapewnia natychmiastowe napięcie twarzy.

Zabieg składa się z peelingu, masażu twarzy oraz maski.

A nourishing, revitalising and refreshing treatment. Combined with an illuminating facial massage, it spectacularly improves the contours and provides immediate facial firmness. The treatment consists of a peeling, facial massage and mask.

Czas | time: ok. | approx. 60 min cena | price: 490 zł

Global Anti_Ageing zabieg modelujący z PURE MER |
Global Anti_Ageing modelling treatment featuring the PURE MER

Rewitalizujący zabieg przeciwzmarszczkowy o wielokierunkowym działaniu, spowalnia procesy starzenia. Stymuluje syntezę kolagenu oraz wypełnia zmarszczki i linie mimiczne. Zabieg składa się z peelingu, masażu twarzy oraz maski.

Revitalising anti-wrinkle treatment with multifaceted effects, slows down the ageing process. Stimulates collagen synthesis and fills in wrinkles and fine lines. The treatment consists of a peeling, facial massage and mask.

Czas | time: ok. | approx. 75 min cena | price: 650 zł

Ekspres Shine Ekspresowy zabieg rozświetlający | Express Shine
Express illuminating treatment

Zabieg pielęgnacyjny na twarz przeznaczony dla zmęczonej, niedotlenionej skóry.

Zabieg składa się z peelingu i maski.

This facial care treatment is designed for fatigued, oxygen-deprived skin. The treatment consists of a peeling and a mask.

Czas | time: ok. | approx. 30 min cena | price: 450 zł

PAKIETY

SPA_autorskie

- + SPA_otwarte
- + Wygładzenie
- + Autorski masaż SPA_larni
- + Autorski masaż twarzy z wykorzystaniem stempli kwiatowych
- + świeżo parzona kawa lub herbata

Czas: ok 225 min Cena: 730 zł

SPA_nawilżenie

- + SPA_otwarte
- + Rytuał nawilżająco-relaksujący Japonia
- + Hydra Gold - zabieg nawilżająco-łagodzący
- + świeżo parzona kawa lub herbata

Czas: ok. 240 min Cena: 800 zł

SPA_lift

- +SPA_otwarte
- +Masaż ujędrniający
- +Lift Marine zabieg liftingujący
- +świeżo parzona kawa lub herbata

Czas: ok. 210 min Cena: 810 zł

SPA_odżywienie

- + SPA_otwarte
- + Masaż aromatyczną świecą
- + Zabieg odmładzający_EMBELLIR
- + świeżo parzona kawa lub herbata

Czas: ok. 225 min Cena: 960zł

SPA_luksus

- + SPA_otwarte
- + Menard ekskluzywny zabieg regenerujący
- + Rytuał Skandynawia
- + Zabieg odżywczy na dłonie
- + Słodki poczęstunek Szefa Kuchni TASTE_it
- + świeżo parzona kawa lub herbata

Czas: ok. 300 min Cena: 1690 zł

SPA_oczyszczenie

- + SPA_otwarte
- + Spa_wygładzenie + olejowanie
- + Zabieg nawilżająco-oczyszczający_TK
- + świeżo parzona kawa lub herbata

Czas: ok. 225 min Cena: 840zł

SPA_dla dwojga

- + SPA_otwarte
- + Wspólna kąpiel w blasku świateł
- + Autorski rytuał Spa_Larni
- + Romantyczna kolacja w restauracji TASTE_it
[200 zł do wykorzystania na dania z karty]

Czas: ok. 210 min Cena: 1400 zł

SPA_piękna ciąża

- + SPA_otwarte
- + Masaż przyszłych Mam
- + Zabieg nawilżający_TK
- + świeżo parzona kawa lub herbata

Czas: ok. 210 min Cena: 720 zł

SPA_men

- + SPA_otwarte
- + Masaż głęboki
- + Masaż głowy
- + Ekspres Shine
- + świeżo parzona kawa lub herbata

Czas: ok. 210 min Cena: 910zł

SPA_individual

- + skomponuj własny pakiet odpowiadający Twoim potrzebom.
Informacje w SPA_recepcji

SPA_larnia DAY SPA

rec@spalarnia.com.pl

www.spalarnia.com.pl

www.sklep.spalarnia.com.pl

+ 48 728 341 355

ul. Czarnieckiego 56

62-040 Puszczykowo

