



TURNUS REHABILITACYJNY

Dla osób z orzeczonym stopniem niepełnosprawności

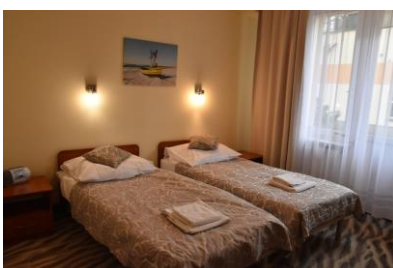
Hotel***NAT (Górnik) Kołobrzeg

Wpis Nr OD/32/0015/21

Kołobrzeg – to piękna, nadmorska miejscowość położona u ujścia rzeki Parsęty, bardzo chętnie odwiedzana przez licznych turystów. Z uwagi na cenne bogactwa naturalne- solankę oraz borowinę, posiada status uzdrowiska.

Hotel*NAT (Górnik)** – niewielki, kameralnie położony w nadmorskim parku, 150 m od promenady i 200 m od morza. Jest obiektem sanatoryjnym.

W hotelu: 82 pokoje, recepcja i przestronne lobby, sala restauracyjna, kawiarnia z drink barem, basen kryty (12,5m x 8,5m), baza zabiegowa i gabinety odnowy biologicznej, słoneczny taras, siłownia zewnętrzna, plac zabaw dla dzieci, miejsce na grilla, wypożyczalnia rowerów, Wi-Fi, parking płatny (11 miejsc), strzeżone parkingi ogólnodostępne 150 m od hotelu.



ZAKWATEROWANIE: w pokojach 2 osobowych z łazienkami i balkonami (pokoje na parterze z wyjściem na zewnętrzny taras). Na wyposażeniu pokoju znajduje się: TV, telefon, mini lodówka. Doba hotelowa rozpoczyna się o godzinie 17.00, a kończy o godzinie 10.00.

WYŻYWIENIE: 3 x dziennie - śniadania, kolacje w formie bufetu, obiady serwowane. Pierwszym świadczeniem jest **kolacja**, ostatnim **obiad** (dla osób wyjeżdżających po śniadaniu suchy prowiant na drogę).

BAZA ZABIEGOWA: hydromasaż, inhalacje, aquavibron, krioterapia, magnetoterapia, laseroterapia, Masaż wirowy, wibracyjny, okłady borowinowe, lampa sollux, tlenoterapia, interdyn, materac magnetyczny, drenaż limfatyczny BOA, ultradźwięki, hydro-jet, grupowa gimnastyka w basenie.



Profile leczenia:

Dysfunkcje narządu ruchu z wyłączeniem osób poruszających się na wózku inwalidzkim, dysfunkcje narządu słuchu, upośledzenie umysłowe, choroba psychiczna, padaczka, schorzenia układu krążenia, choroby neurologiczne, schorzenia układu oddechowego, choroby układu krwiotwórczego, cukrzyca, kobiety po mastektomii, choroby układu moczowo-płciowego, choroby układu pokarmowego, schorzenia kręgosłupa, choroby reumatyczne, niedoczynność tarczycy, schorzenia onkologiczne, schorzenia dermatologiczne, schorzenia laryngologiczne, skolioza, wady postawy, przewlekłe choroby wątroby, przewlekłe zapalenie trzustki.

TERMINY	Cena dla uczestnika turnusu w pokoju 2 osobowym
15.10-29.10.2022	2 590,- zł

Pobyt opiekuna bez zabiegów: zniżka 220 zł

Osoby nie posiadające orzeczenia o niepełnosprawności – dopłata 8% podatku VAT

PAKIET SKIEROWANIA ZAWIERA:

- zakwaterowanie w pokojach 2 osobowych z balkonami i łazienkami
- wyżywienie jak w opisie oferty
- opiekę medyczną i rehabilitacyjną
- 3 zabiegi dziennie (w dni robocze) wg. zaleceń lekarza
- badanie lekarskie (2 wizyty)
- 2 wieczorki muzyczne, taneczne

Wyżywienie i program dostępny będzie z uwzględnieniem ograniczeń wynikających z obowiązujących przepisów związanych z COVID-19, w tym Rozporządzenia Rady Ministrów w sprawie ustanowienia określonych ograniczeń, nakazów i zakazów w związku z wystąpieniem stanu epidemii.

Dodatkowo płatne:

- taksa klimatyczna
- parking
- diety (nie dotyczy cukrzycowej)

Szczegółowe informacje i zapisy:

Aleksandra Wilhelm tel. 32 326 23 65; 695 623 174 (7.00-15.00), a.wilhelm@nat.pl

Aneta Poraniewska tel. 797 185 935, a.poraniewska@nat.pl